

Pincefal szigetelés



Austrotherm EXPERT

- ▶ Kitűnő hőszigetelő képesség
- ▶ Nagy mechanikai szilárdság
- ▶ Megvédi a vízszigetelést a sérülésektől
- ▶ Egyszerű, gyors kivitelezés

Hőszigetelés a talajban

Az AUSTROTHERM EXPERT hőszigetelő lemez az MSZ EN 13163 szabványnak megfelelő expandált, formahabosított polisztirol hőszigetelő elem, amely különösen alacsony vízfelvétele és nagy nyomószilárdsága révén alkalmas talajjal érintkező épületszerkezet – talajon fekvő padló, pincefal – külső oldali hőszigetelésére.

Az elemek lépcsős élképzésűek, így az átmenő hézagok okozta hőhíd nem alakul ki. A felületi mintázat elősegíti a ragasztó megtapadását. A hőszigetelő anyag freonmentes, így használatával nem károsodik az ózonsztréteg. Szabványos jelölés:

EPS – EN 13163 – T1 – L2 – W2 – S2 – P5 – BS250 – CS(10)200 – DS(N)2 – DLT(2)5 – TR200 – WL(T)2 – WD(V)5

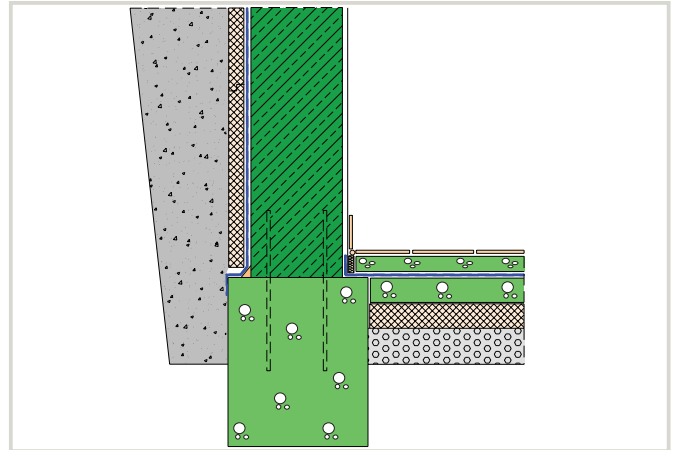
Alkalmazás

Az AUSTROTHERM EXPERT alkalmazását az MSZ 7573 számú szabvány szabályozza. A táblák pincefal, talajjal közvetlenül érintkező padlók nedvesség elleni szigeteléssel nem védett hőszigetelőanyagként alkalmazhatók. Nagy szilárdságú hőszigetelő anyagként az expandált polisztirolhabok szokásos alkalmazási területein is felhasználható.

Tervezés

Az EXPERT hőszigetelő lemezt a pincefal külső oldalán kell elhelyezni, ahol a vízszigetelés mechanikai védelmét is ellátja, és a hőszigetelés további védelmet nem igényel. Ezáltal a költséges és nagy élőmunka igényű szigetelés védő falazat építése elhagyható, miközben a szerkezet hőszigetelő képessége jelentősen javul.

A pincefal hőszigetelését minden esetben tovább kell vezetni a lábazon, hogy a földből kilépő szerkezetek hőszigetelése is



megoldott legyen. Erre a célra a bordázottabb felületű EXPERT FIX lemezeket kell alkalmazni, amire a homlokzati hőszigetelő rendszer elemeit (ragasztó, háló, vékonyvakolat vagy lábazati vakolat) kell felhordani, illetve kő, műkő burkolattal kell ellátni.

A padló hőszigeteléseként alkalmazott AUSTROTHERM EXPERT lemezek a talajnedvesség elleni védelem síkja alatt, közvetlenül a tömörített kavicságyra fektethetők. Az aljzatbeton alá nem szükséges technológiai szigetelést elhelyezni.

Az AUSTROTHERM EXPERT elemek talajvíznyomásnak kitett helyeken nem építhetők be. Réteg- és torlaszvíz esetén a drénezésről gondoskodni kell. Fűtött pinceterek térelhatároló szerkezeteinél a követelményeket legalább 12 cm vastag Expert lemezzel lehet kielégíteni, de ajánlott a 14 cm-es vastagság alkalmazása.

Kivitelezés

A hőszigetelés egy rétegben készül, a lépcsős szélképzésű táblák hőhídmentesen csatlakoznak. Az AUSTROTHERM EXPERT táblák közti hézagok zártak legyenek.

A pincefal AUSTROTHERM EXPERT hőszigetelése szintén egy rétegben készüljön, úgy, hogy a lépcsős toldás befelé, a fal felé, emelkedő átfedésű legyen. A hőszigetelést oldószermentes – a vízszigetelés anyagát sem károsító – ragasztóval (pl. + 5 °C felett Murexin 2K Standard, vagy Soudal Perimeterkleber) lehet rögzíteni. A pincefal melletti teret laza szerkezetű homokos kavicsal kell feltölteni.

Műszaki adatok:

Nyomófeszültség (10%):	≥ 200 kPa
Hővezetési tényező (közölt érték):	0,033 W/(m·K)
Hővezetési tényező (tervezési érték):	0,033 W/(m·K)
Páradiffúziós ellenállási szám:	40-100
Méretállandóság normál klímán:	± 0,2 %
Alakváltozás adott nyomáson és hőmérsékleten:	≤ 5 %
Hosszú idejű vízfelvétel:	≤ 2 térf. %
Páradiffúziós vízfelvétel:	≤ 5 térf. %
Alkalmazási hőmérséklet határ:	80 °C

Táblaméret, csomagolás:

Hosszúság x szélesség:	1265 x 615 mm								
Hasznos felület:	0,75 m ² /tábla								
Vastagság: mm	30	40	50	60	80	100	140	200	400
Mennyiség: db/csomag	16	12	10	8	6	5	3	2	1
Mennyiség: m ² /csomag	12	9	7,5	6	4,5	3,75	2,25	1,5	0,75

A termék polietilén fóliába csomagolva kerül forgalomba.

9028 Győr Fehérvári u. 75.
Tel.: 96/515-114; Fax: 96/515-120
3200 Gyöngyös Déli külhatár u. 1.
Tel.: 37/507-270; Fax: 37/507-289
7100 Szekszárd Wopfing u. 3.
Tel.: 74/555-281; Fax: 74/311-846
e-mail: austrotherm@austrotherm.hu
austrotherm.hu