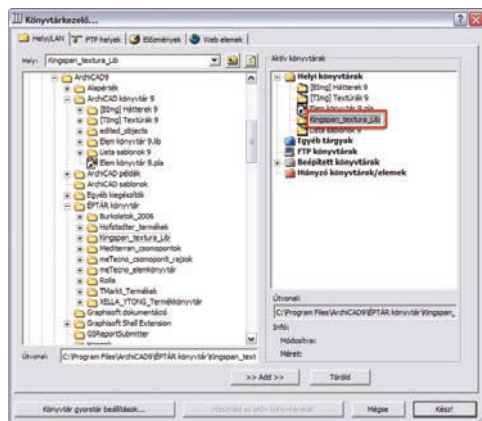




A megoldásról

A megoldás segítségével a Kingspan Magyarország Kft. fal- és tetőpaneljeinek textúráját használhatja fel. A textúra-könyvtár segítségével szendvicspanelből épített épület jellegét nyújthatja tervezett épületének.

Az alkalmazásban felhasznált textúrák az jellemző Kingspan® panelek bordázatát mutatják be a Kingspan® által javasolt alapszínekben. A gyártó a termékeket további színekben is forgalmazza.



A Működésről

A Burkolatvarázsló megoldást a „KS_textura_lib_installer.exe” fájl elindításával telepítheti gépére. A fájlra kétszer rákattintva a telepítés automatikusan elindul. A telepítés befejeztével a CAD termék könyvtárban a megadott ArchiCAD verzió könyvtárában „ÉPTÁR Könyvtár/Kingspan_textura_Lib” alatt vagy a megadott egyedi könyvtárban található.

Fájl	Szerkesztés	Eszközök	Lehetőség
Új...			Ctrl+N
Nyisd...			Ctrl+O
Fűzd össze...			
Csukd be			Ctrl+W
Mentsd			Ctrl+S
Mentsd mint...			Ctrl+Shift+S
Modulok és XREF-ek			
Mutasd a korrekció eszközt			
Publisher			
Terv információk...			
Könyvtárkezelő...			
GDL könyvtári elemek			
Rajzrész beállítás...			
Rajzold...			
Lapbeállítás...			Ctrl+Shift+P
Nyomtasd...			Ctrl+P
Utóljára használt dokumentumok			
Kijelzés			Ctrl+Q

Alkalmazás ArchiCAD® programban

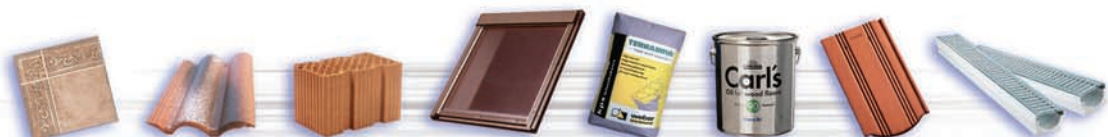
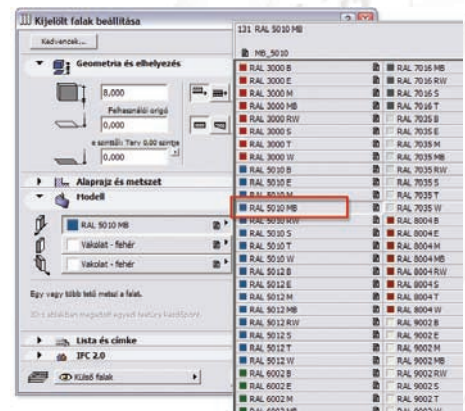
Az ArchiCAD programban a „Könyvtár-kezelő”-ben aktiválja a könyvtárat. A könyvtár betöltésekor a Kingspan® anyagok az anyaglistába automatikusan beépülnek.

Az egyes épületszerkezetek Kingspan® jellegű megjelenéséhez válasszon az elembeállító ablakban egy megfelelő színt és mintázatot a felkínált lehetőségek közül.

Az anyagok elnevezése az adott textúra színét (RAL színkód), a bordázat megnevezését és irányultságát is jelzi. A „Vízsz.” feliratú képek vízszintes irányultságúak, a többi textúra függőleges panelezési irányt jelenít meg.

Az épületszerkezeteken ezáltal mind vízszintes, mind függőleges irányban elhelyezhetők a panelek.

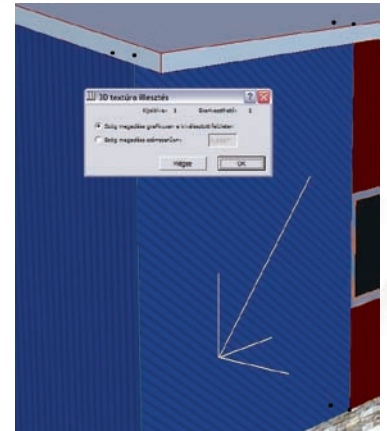
A textúrák helyzete és irányultsága kézzel is igazítható, amennyiben az a 3D modellen az nem megfelelő. Erre a célra a „Szerkesztés/3D Textúra illesztés” parancs opciói adnak lehetőséget.



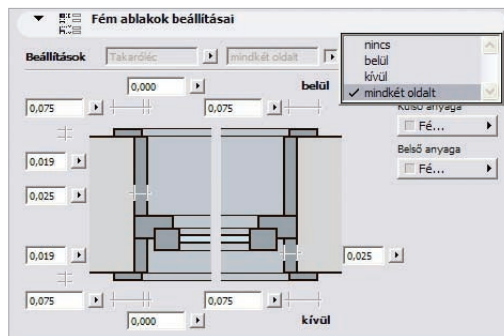
Az „Origó” gombra kattintva megadhatjuk a textúra kezdőpontját egy-egy felületen. Az „Irány beállítás” gombbal a textúra irányultságát állíthatjuk be. Ennek a parancsnak a segítségével épületszerkezeteinket bármilyen szögben befedhetjük **Kingspan**® termékekkel. *

* **megjegyzés:** A Kingspan Magyarország Kft. termékeire vonatkozó elhelyezési szabályok tekintetében forduljon a gyártóhoz!

A vízszintes falpanel-elrendezés esetén a falpanelek toldásának takaróprofiljai födémmel helyettesíthetők. A födém vastagságát illessze a falmagassághoz, az elhelyezési síkot állítsa a fal felső síkjával azonos magasságba, majd a „takaróprofil” felületére válasszon a függőleges mintázatú textúrák közül. Alaprajzon rajzolja meg a kívánt profilformát (sarokprofil, egyenes takaróprofil), majd a 3D modellen igazítsa meg a magassági értékeket, amennyiben azok nem megfelelőek.



A **Kingspan**® falpanelekbe építhető ablakok tokszerkezete a falpanelek külső síkjára rátakar. Ennek az ablakkialakításnak a modellezésére válassza az „ArchiCAD könyvtár/Tárgyak/Ablakok/Fém ablakok” menü alól a legmegfelelőbb formát, majd állítsa a „Beállítások: Takaróléc” oldalon aktívvá a külső és belső takarólécet is. Az anyagok beállításával kiemelheti vagy a burkolatba „olvaszthatja” a nyílászárót.



Alkalmazás AutoCAD® programban

A textúrák aktiválásához hozzon létre egyedi anyagokat a „Nézet/Fénykép/Anyagok” dialógban. A létrehozott egyedi anyagokhoz rendelje hozzá a **Kingspan**® textúrákat a „Módosítás” gomb megnyomásával.

A textúrák alapvetően függőleges panelezést jelenítenek meg, nevükben a panel bordázatát és a RAL színkódot jelöltük (pl. MB_9010).

Az „Módosítás” dialogablakban a „Kép igazítása” gomb segítségével Ön meghatározhatja a textúra kifestésének módját, a textúra méretét x és y irányban egyaránt, valamint elforgatását is.

A létrehozott anyagot egyes épületszerkezetekhez, testekhez, felületekhez való rendelését a „Nézet/Fénykép/Anyagok” menüparancs „Kapcsol” gombjának megnyomásával hajthatjuk végre. Válassza ki az anyagot a bal oldali anyaglisámból, majd nyomja meg a „Kapcsol” gombot és jelölje ki azokat az elemeket, melyeket az adott anyaggal (textúrával) szeretne felruházni.

Az általános beállításokat egy-egy elemnél a természetesen módosíthatja a „Nézet/Fénykép/Hozzárendel” gomb megnyomásával. Ebben az esetben egy-egy elemre vonatkoztatva megadhat egyedi textúrafestítési módot, egyedi méretet, vagy átveheti egy másik elemnél már alkalmazott beállítások egyikét.

