

## 3D KÉMÉNYSZERKESZTŐ PROGRAM

A kéményrendszer szerkesztő programot a Schiedel Kft. felkérésére fejlesztettük. A megoldás célja a különböző kéményrendszerek (Absolut, Uni\*\*\*Plus és Uni, Kerastar) minél egyszerűbb, és gyorsabb megtervezése, valamint a kéményrendszer összetevőinek előállítás, ami nagyban segíti a vételár későbbi kialakítását.

Lehetőség van a megtervezett kéményrendszer CAD programba illesztésére, ahol akár tovább szerkeszthető, épületmodellbe illeszthető, így látványterv készítésére is kiválóan alkalmas.

### A működésről

A Schiedel 3D kéményrendszer szerkesztő program a CD behelyezésével automatikusan elindul. Használatához nincs szükség CAD programra, a szükséges telepítéseket elvégzi.

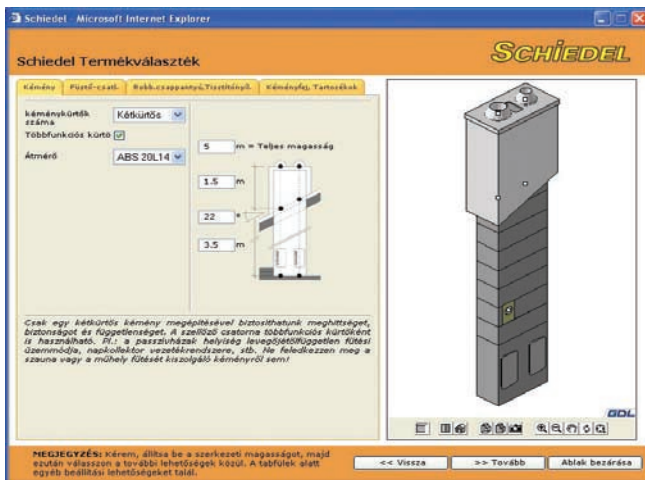
Az első lépés a megtervezni kívánt kéményrendszer kiválasztása. Lehetőség van Absolut, Uni\*\*\*Plus és Uni, valamint Kerastar kéményrendszerek alkalmazására.

Válasszon ki egy kéményrendszert, majd kattintson a Tovább gombra.



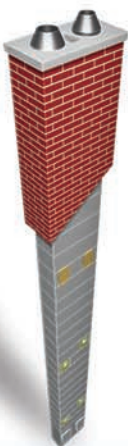
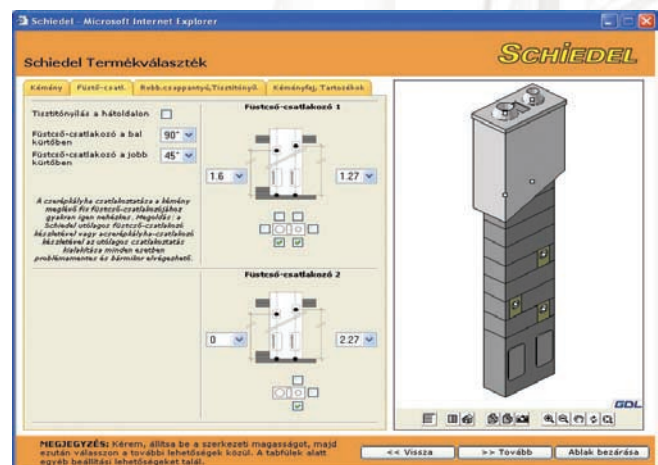
A következő oldalakon állíthatja be a kémény paramétereit és tartozékait.

Az első oldalon a kémény geometriai paramétereit találhatók. Kiválasztható az átmérő, beállítható a kémény magassága és a tető dőlésszöge.

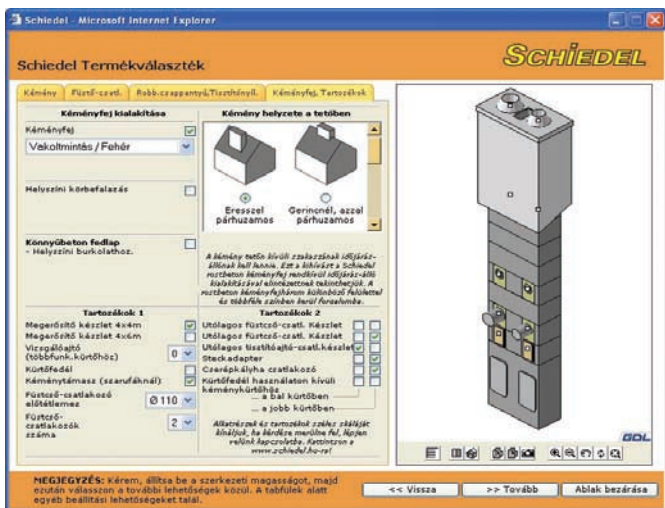


A második lapon a füstcső-csatlakozók és tetőteri tisztítóajtó-csatlakozók helyezhetőek el. Beállítható a magasságuk és elrendezésük.

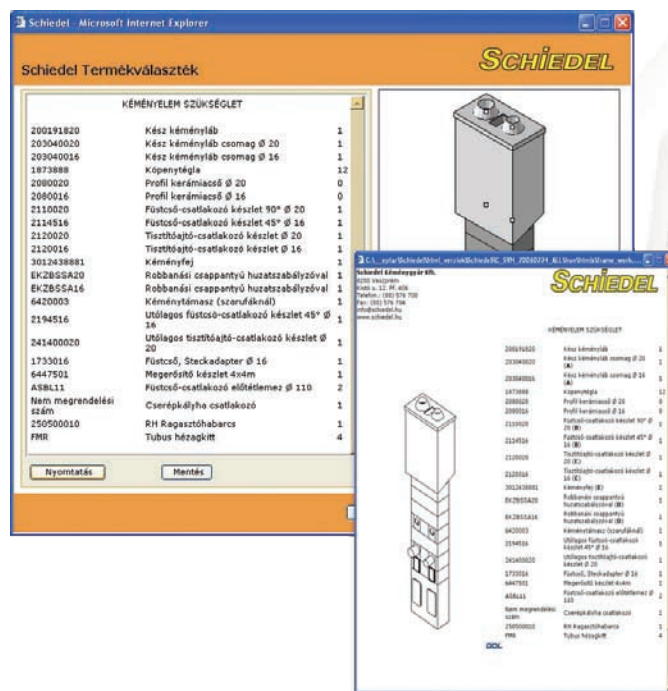
A változtatásokat a 3D-s ablakban nyomon követhetjük.



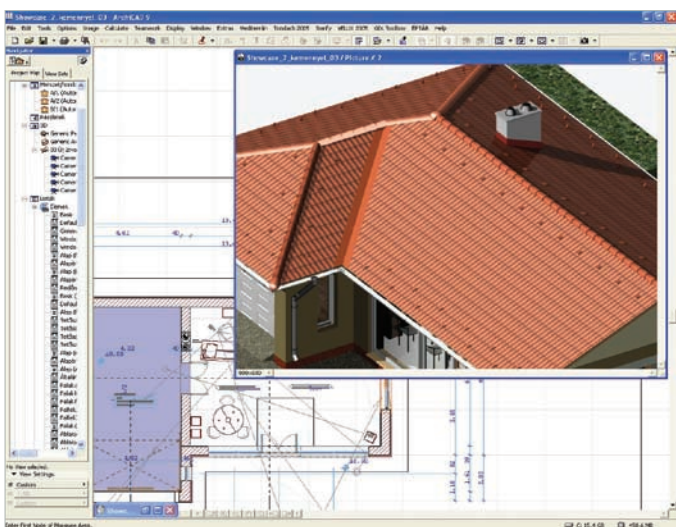
...ha, kémény akkor **SCHIEDEL**



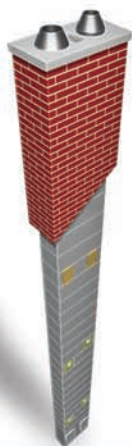
Maghatározható a füstcső csatlakozók száma, a kémény helyzete a tetőben és a szükséges tartozékok: kéménytámasz, utólagos füstcső-csatlakozó készlet, utólagos tisztítóajtó-csatlakozó készlet, steck adapter, cserépkályha csatlakozó, stb.



A „Tovább” gombra kattintva látható a kéményrendszer összetevőinek részletes listája, megrendelési számmal, elem megnevezéssel, és az igényelt darabszámmal. Az összetevőlista nyomtatható, de el lehet menteni html, esetleg txt formátumban is. A megtervezett kémény egy mozdulattal CAD programba illeszthető (drag&drop).



Egy már megtervezett épületmodellbe beillesztve, majd lerendelve a következő eredményt kapjuk.



ArchiCAD-ben renderelt Absolut kéményrendszer metszeti képe:

# ...ha, kémény akkor **SCHIEDEL**