

A megoldásról

A Burkolatvárazsló megoldást a Bona Magyarország Kft. és a 3M Hungária Kft. felkérésére fejlesztettük ki. A megoldás intelligens GDL elemek segítségével a tervezett épület számítógépes modelljébe melegburkolat lehelyezésére, rétegeinek pontos megtervezésére nyújt lehetőséget.

A modellben elhelyezett burkolatok természetesen nemcsak alaprajzon, metszeten illetve a háromdimenziós nézeteken jelennek meg, hanem a mennyiségi kimutatásokban is segítséget nyújtanak a pontos dokumentáció készítéséhez.

A Burkolatvárazsló megoldást a „3M_burkolat_installer_2006.exe” fájl elindításával telepítheti gépére. A fájlra kétszer rákattintva a telepítés automatikusan elindul. A telepítés befejeztével a CAD termékkönyvtár a megadott ArchiCAD verzió könyvtárában „ÉPTÁR Könyvtár/Melegburkolatok_2006” alatt található.



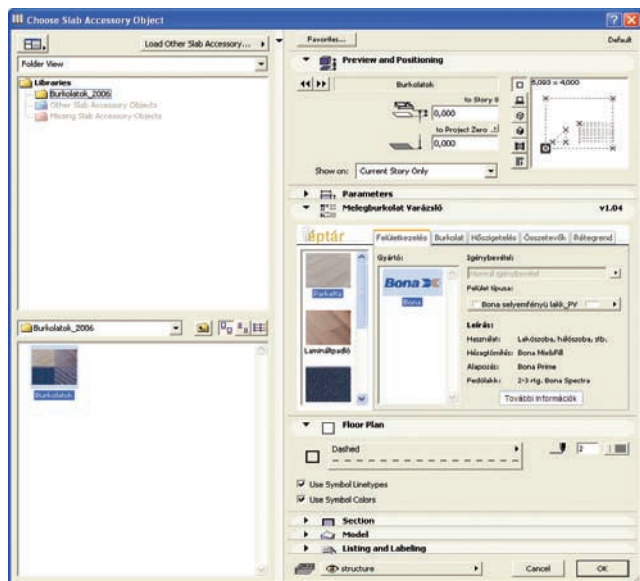
A működésről

A Burkolatvárazsló megoldást az „3M_burkolat_installer_2006.exe” fájl elindításával telepítheti gépére. A fájlra kétszer rákattintva a telepítés automatikusan elindul. A telepítés befejeztével a CAD termékkönyvtár a megadott ArchiCAD verzió könyvtárában „ÉPTÁR Könyvtár/Melegburkolatok_2006” alatt található.

A burkolatvárazsló elem kiválasztása után a felhasználói felületen meghatározható a burkolni kívánt helyiség vagy helyiségek burkolatának típusa. Ehhez a bal oldalon található képes választó nyújt segítséget.

A lehetőségek között szerepel:

- Parketta (Bona)
- Laminált padló (Bona)
- Szőnyegpadló
- 3M szennyfogó szőnyegek.

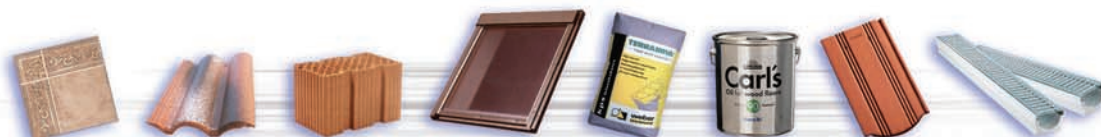


A parkettatípus kiválasztása után a jobb oldali fülek alatt állíthatjuk be a további paramétereket.

A beállítási lehetőségek a kiválasztott burkolattípustól függően változnak.

Az egyes lapok alatti beállítások mellett az adott termékekről bővebb termékinformációt is találhat. A különböző oldalakon gyártók termékei és általános anyagok is találhatóak.

A „Hőszigetelés” és az „Összetevők” oldalak alatt az úsztatórétegre vonatkozó adatok állíthatók be.


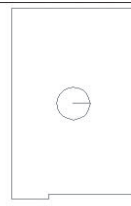
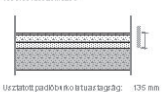


A felületburkolat irányának és a burkolat origójának megadására a 3D modellben van lehetőség. Takartvonalas vagy színezett képen a felületen láthatóvá válik egy kör és annak egy sugara. A kör középpontja a burkolat fektetési alappontját, a kör sugarának iránya a burkolat fektetési irányát adja meg. A kör középpontján és a sugár végpontján található fogópontok segítségével a burkolat fektetési iránya könnyen meghatározható.



Kész látványterv a beépített LightWorks fényforrásokkal (csak ArchiCAD 9 verzióban), a legjobb minőségű látványtervek készítésének érdekében.

A terven elhelyezett melegburkolatokról az építés egy gombnyomásra készíthet tételkimutatást, amely tartalmazza a gyártó nevét, valamint a megfelelő mennyiségű és megnevezésű anyagok tételes kimutatását. A lista tartalmazza a szint és a szoba elnevezését is, ahová a burkolatot elhelyezték, ezzel könnyen azonosíthatóvá teszi a burkolatokat a terven.

Burkolat Varázsló Listája			
Terv megnevezése:	Hyaraló		
Dátum:	2006.03.03.		
0. Szint		RÉTES RENDELÉS 2-3 rtg. Bona Spectra BKkocor Műanyagok H - Süvegpadló 20 mm Csúszó aljzat és rugalmasítő 5 mm Aljzatbeton - C 12 - 12K 60 mm Réteg és rugalmasítő H&L - PE fólia Uszatórót 18 rtg - Hőszigetelőt 50 mm Tűk és hőszigetelő réteget	 Uszatórót padlóra kitűzési vastagság: 135 mm Uszatórót padlóra kitűzési tömegsége: 149kg/m ²
PARKETTA Gyártó: Métraparkett Parketta típusa: Svédpadló Anyaga: SvédGözzöt akác_PV Vastagsága: 20 mm Hossz: 800 mm Szélesség: 80 mm		USZATÓRÉTEG Gyártó: Isoflit Típusa: Kőzetgyapot Vastagsága: 50 mm Szegély vastagsága: 20 mm	
FELÜLETKÉPZÉS Gyártó: Bona Felület típusa: Bona fényes lak_k_PV Igénybevétele: Normál igénybevételel Hőszigetelőréteg: Bona MIxSFil Alapozás: Bona Prime Fedőtalak: 2-3 rtg. Bona Spectra		ANYAGMENNYSÉGEK Parketta: 13,89 m ² Önterülő aljzat: 0,07 m ³ Aljzatbeton: 0,83 m ³ Techn. szeg.: 13,89 m ² Uszatórót rtg.: 100 x 65,5 cm 2,3 tábla	
SZEGÉLY Típus: - Mennyiség: -		EGYÉB MEGJEGYZÉSEK	
Anyagár:	Lerakás ára:	Összesen:	

Amennyiben a listában szereplő adatokhoz megkezdte szerelni a terv, ipa azt a "megjegyzés" rovatba. Gyártó a listában szereplő adatok helyességét a szerződés és gyártás előtt mindenképp ellenőrizni.

