

A megoldásról

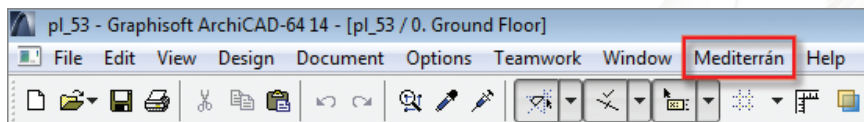
A Mediterrán automatikus tetőcserep lehelyező megoldást a Mediterrán Magyarország Betoncserep Gyártó Kft. felkérésére fejlesztettük ki.

A megoldás két részből áll: egy ArchiCAD-hez fejlesztett kiegészítő szoftverből (Mediterrán CAD), és egy önálló, korlátozottan szerkeszthető mintaházakon működő cserepezőből (Mediterrán Cserepező).

Mindkét megoldás lehetőséget nyújt a tervezett épületek tetőfelületeinek becsererepezésére, automatikusan lehelyezve a cserepekkel együtt az olyan tartozékokat is, mint pl. kúpcserép, szellőzőcserep, hófogó.

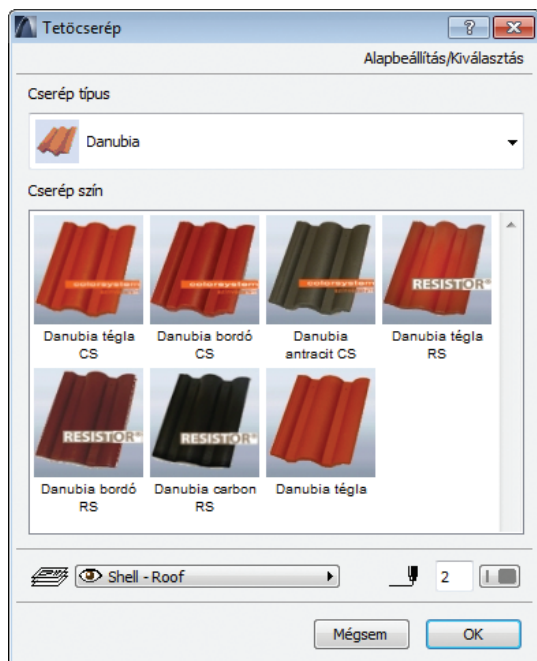
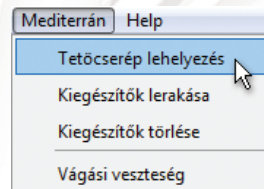
A modellen elhelyezett cserepek természetesen nemcsak az alaprajzon, metszeten illetve a háromdimenziós nézeteken jelennek meg, hanem a mennyiségi kimutatásokban is, így segítséget nyújtanak a pontos darabszám megrendeléséhez.

Mediterrán CAD



A Mediterrán CAD két részből áll: az ArchiCAD alatt futó kiegészítő programból (Mediterrán API) és a könyvtárból. A program helyezi le az alaprajzra a különböző tetőfelületeknek megfelelő poligonokat az ArchiCAD-tetők fölé. Ezekre a felületekre kerülhetnek a kiegészítő elemek (pl. hófogók, antennakivezetők, tetőkibúvók, stb.). A poligonokon textúráként jelennek meg a cserepek. A kiegészítő elemek az alaprajzon és 3D-ben egyaránt láthatóak.

Az ArchiCAD indítása után a menüsorban egy új menüpont jelenik meg: Mediterrán. Ennek almenüiből érhetőek el a különböző funkciók.

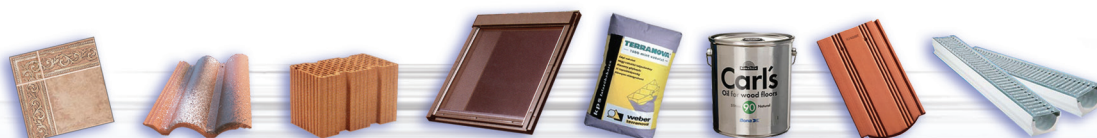


A működésről

Ha a megnyitott tervben már ki van jelölve a tető, aktívvá válnak a Mediterrán menüpont almenüi. Lehetőség van cserepezésre, kiegészítők hozzárendelésére és listák generálására.

Az egy tetőszerkezetet alkotó tető, fal és kitöltés típusú elemek együttes kijelölése után a Mediterrán menü Tetőcserep lehelyezés menüpontjának beállító ablakában határozhatóak meg a cserepezés tulajdonságai. A cseréptípus és szín kiválasztásával a program automatikusan meghatározza a kúpcserép formáját és színét, a kiegészítő elemek és szerkezetek színét.

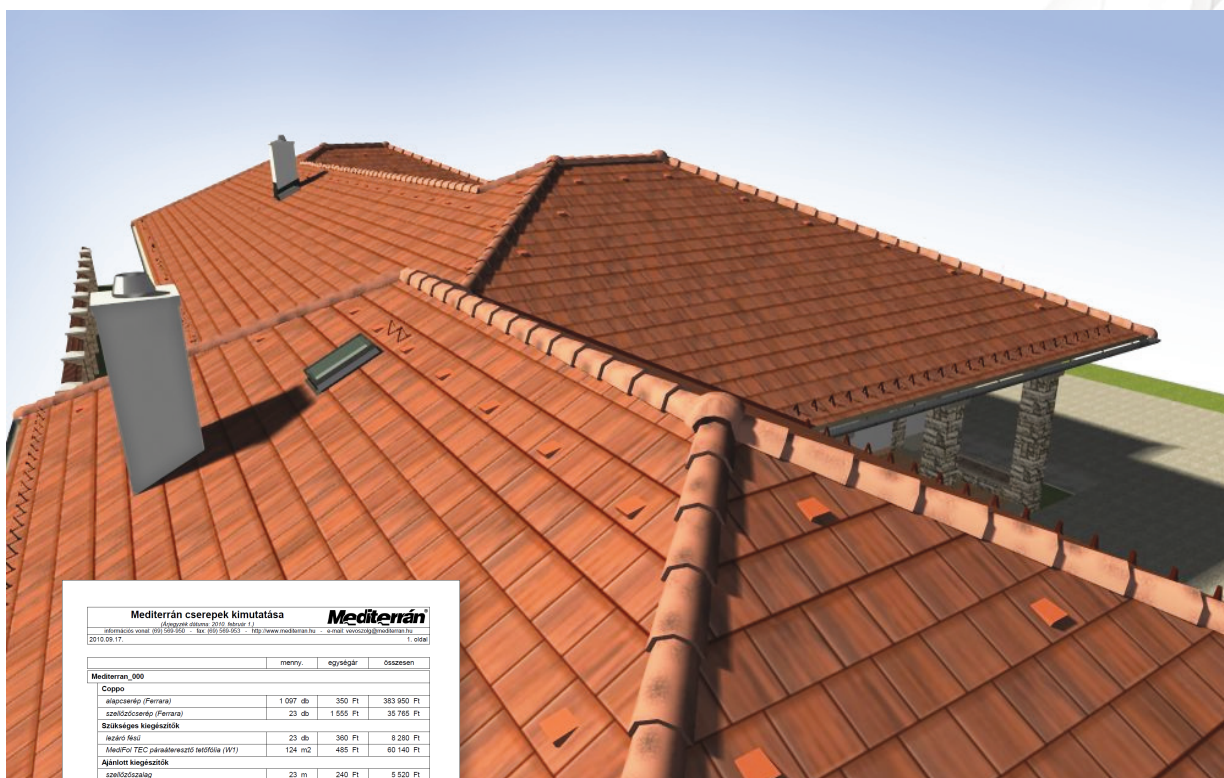
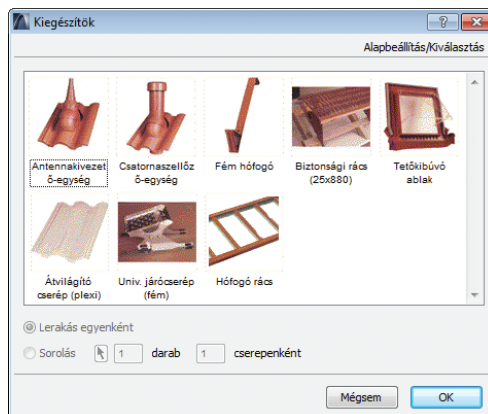
A cseréptípus függvényében határozza meg a program a különböző kiegészítő cserepek (szellőző-, hófogócserep, stb.) mennyiségét.



A program a kiegészítők egy részét a felület geometriájának függvényében automatikusan rendeli a tetőfelülethez. Ilyenek lehetnek a szellőzőcserepek és a fém hófogók.

Ezek mennyisége a cseréptípustól függ.

Léteznek azonban olyan kiegészítők, amelyek a felhasználó igénye szerint rendelhetők a cserép-elemhez: pl. antennakivezető, csatornaszellőző, fém hófogó, tetőkibúvó.



Mediterrán cserepek kimutatása		Menny.		Egységár		Összesen	
Mediterrán_000							
Coppo							
alacsony (Ferrara)	1 097 db	350 Ft			383 950 Ft		
szellőzőcserép (Ferrara)	23 db	1 555 Ft			35 765 Ft		
Szükséges kiegészítők							
Iszáró facs	23 db	360 Ft			8 280 Ft		
MediPo! TEC páraakasztó testtöltő (W1)	124 m ²	485 Ft			60 140 Ft		
Ajánlott kiegészítők							
szellőzőszalag	23 m	240 Ft			5 520 Ft		
fém hófogó (Berna)	45 db	245 Ft			11 025 Ft		
páraacspontú eresztőmez	12 db	1 675 Ft			20 100 Ft		
Mediterrán_000 összesen:							
						524 780 Ft	
Mediterrán_001							
Coppo							
alacsony (Ferrara)	722 db	350 Ft			252 700 Ft		
szellőzőcserép (Ferrara)	16 db	1 555 Ft			24 880 Ft		
Szükséges kiegészítők							
Iszáró facs	17 db	360 Ft			6 120 Ft		
MediPo! TEC páraakasztó testtöltő (W1)	61 m ²	485 Ft			29 285 Ft		
Ajánlott kiegészítők							
szellőzőszalag	17 m	240 Ft			4 080 Ft		
fém hófogó (Berna)	33 db	245 Ft			8 085 Ft		
páraacspontú eresztőmez	9 db	1 675 Ft			15 075 Ft		
Mediterrán_001 összesen:							
						350 225 Ft	
Mediterrán_002							
Coppo							
alacsony (Ferrara)	397 db	350 Ft			138 950 Ft		
szellőzőcserép (Ferrara)	11 db	1 555 Ft			17 105 Ft		
Szükséges kiegészítők							
Iszáró facs	12 db	360 Ft			4 320 Ft		
MediPo! TEC páraakasztó testtöltő (W1)	43 m ²	485 Ft			20 855 Ft		
Ajánlott kiegészítők							
szellőzőszalag	12 m	240 Ft			2 880 Ft		
fém hófogó (Berna)	23 db	245 Ft			5 615 Ft		
páraacspontú eresztőmez	6 db	1 675 Ft			10 050 Ft		

A lerakott cserép- és gerincelemezekről kimutatást készíthetünk. A cserepek mennyiségét a cseréptípus, fedési mód és hajlásszög függvényében határozza meg a program. A kiegészítőként letett elemek és a gerincecserepek a tényleges darabszámmal szerepelnek.

