

A megoldásról

A Graphisoft CAD Stúdió Kft. által a VELUX Magyarország Kft. felkérésére készített VELUX CAD (ArchiCAD tervezőprogramba illesztett) tetőablak-szerkesztő megoldás (API) fejlesztésében részt vett az: **éptár is**. A megoldás az **éptár**-ból is elérhető. A megoldással a tervezett épület tetőfelületeibe építhetünk be egyszerűen akár igen bonyolult tetőablak-konfigurációkat is. A folyamat közben elhelyezhetünk a tetőablakokkal együtt olyan tartozékokat is, mint szúnyogháló, külső és belső árnyékoló.

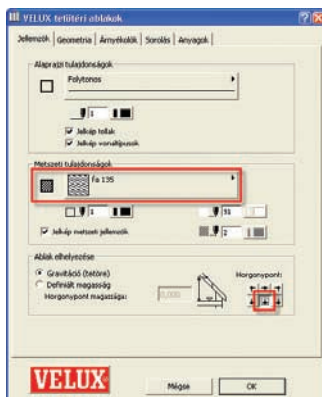
A modellen elhelyezett elemek nemcsak alaprajzon, metszeten illetve a háromdimenziós nézeteken jelennek meg, hanem a mennyiségi kimutatásokban is segítséget nyújtanak a pontos darabszám megrendeléséhez.

VELUX CAD

A VELUX CAD megoldás segítségével tetőtéri ablakokat, árnyékolókat és kiegészítőket lehet pontosan és gyorsan elhelyezni a rajzon. A VELUX könyvtárat helyezze az ArchiCAD mappa Kiegészítők könyvtárába. A program első futtatáskor automatikusan betölti a VELUX_API library könyvtárát, ezért külön könyvtárbetöltésre nincs szükség. Ha az ArchiCAD elindult, látható lesz, hogy a program menüsorában egy új menü jelenik meg VELUX néven. Innen indítható a VELUX CAD program.

A működésről

A VELUX CAD megoldást elindítva több fülön keresztül állíthatók be az ablak paramétereit, tulajdonságai.

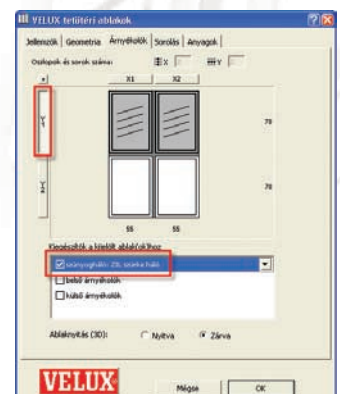
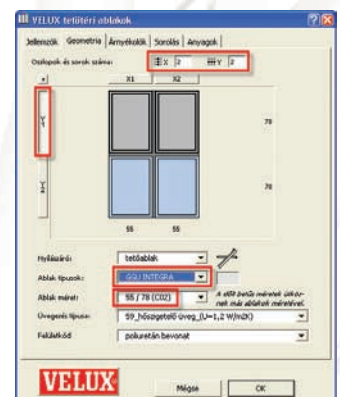


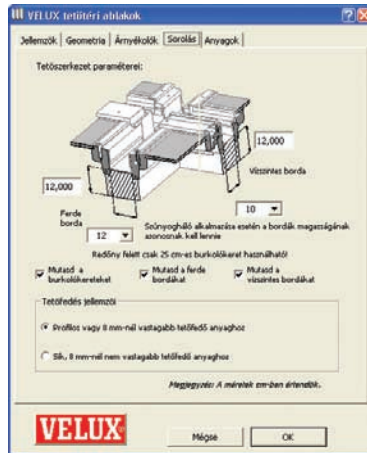
A jellemzők fülön állíthatók be az alaprajzi és a metszet megjelenítés tulajdonságai, az ablak elhelyezése.

A geometria lapon állíthatók egy VELUX tetőablakcsoport geometriai tulajdonságai (tetőablakcsoport oszlopainak és sorainak száma, a nyílászáró és tetőablakok típusa, az ablakok méretei), valamint kiválasztható az üvegezés típusa az ablak típusának függvényében.

Az anyagok ablakban a kijelölt ablakokhoz kiegészítőket illeszthetünk, valamint itt állíthatjuk be az ablakok nyitását (3D). A kijelölt ablak(ok)ra szúnyoghálót, külső árnyékolót, valamint belső árnyékolókat lehet elhelyezni a kapcsolók kipipálásával.

A sorolás fülön a burkolókeretek, a szarufák és a vízszintes bordák méret és látványbeli meghatározásához szükséges adatai állíthatók be.





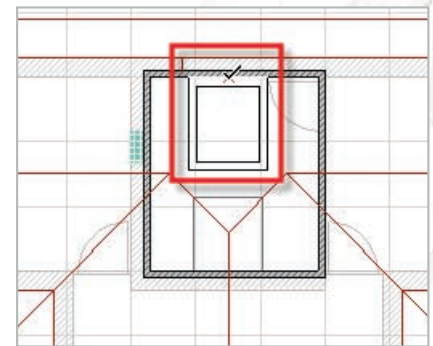
Az anyagok lapon állíthatók az anyagbeállítások (a tok és szárny anyaga, a lemezborítások anyaga, a kávvörítések anyaga, valamint ha van, akkor a vízszintes és ferde borda anyaga).

Az ablakok alaprajzi elhelyezés után módosíthatók a metszeten (pl. az ablakcsoportot a térdfalhoz (parapetfalhoz lehet) igazítani) a 3D ablakban is. Hasznos módosítási lehetőség az ablakcsoportot a térelválasztó falhoz igazítani a 3D-s fogópontok segítségével.



Két eltérő tartalmú, több különböző formában megjelenő listasablon áll rendelkezésre, amivel a terven elhelyezett elemekről kimutatás készíthető. A sablonok a Listák menüből érhetők el.

Az Ablaklista használatával a VELUX_lista könyvtár Adatok mappájában található VELUX_terv.txt és VELUX_tervező.txt fájlokban állítható össze a sablonnal megjelenített lista fejléce.



VELUX		TETŐTÉR ABLAKOK
Darab	Termékleírás	Méret (cm)
3	GZL C02 1054 VELUX GZL tetőtér ablak, közepes tege/lykoti forduló, bejelölt részszellőzővel, 15°-90°-os hajlásszögű tetőbe. Anyag: érnél (borovi) fenyő, alátét és -szárny rétegragasztott. Felületkezelés: egyrétegű lakk. 4+1+4+04 mm-es argon-gáz töltésű üvegezés hő- és fényvédő bevonattal (U=1,2 W/m2K) Külös tárcsázómű: alumínium	55x78
1	EKW C02 1001 Kombi burkolókeret profilos vagy 8 mm-nél vastagabb tetőfedő anyag esetén. Stílus: alumínium	55x78
1	EKW C02 0006 Kombi burkolókeret profilos vagy 8 mm-nél vastagabb tetőfedő anyag esetén. Stílus: alumínium	55x78
1	EKW C02 0006 Kombi burkolókeret profilos vagy 8 mm-nél vastagabb tetőfedő anyag esetén. Stílus: alumínium	55x78
1	EKW C02 0004 Kombi burkolókeret profilos vagy 8 mm-nél vastagabb tetőfedő anyag esetén. Stílus: alumínium	55x78
1	EKW C02 1003 Kombi burkolókeret profilos vagy 8 mm-nél vastagabb tetőfedő anyag esetén. Stílus: alumínium	55x78
1	DKL C02 5265 Teljes szélvédelem biztosító fényzáró roló fény- és hőszigetelő bevonattal. Stílus: csillagos fényzáró roló	55x78

