

DURA LEVEL M

Homokpolimer négyszög elemek

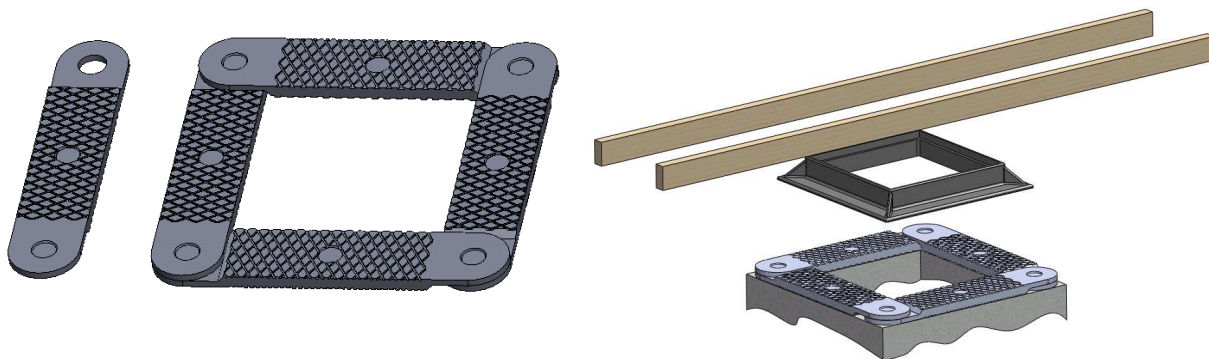
víznyelő szintbehelyezéséhez

Tulajdonságok:

A szintelő négyszög elemek 10-20-30 mm vastagságúak, melyek szárított homok adalékanyagból és Poliolefin mátrixból készült műanyag kompozit alapelemek. Ezek az alapanyag plasztifikálását követően préseléses technológiával vannak elkészítve. A termékek a szabályozott gyártás eredményeként a beton aknaelemek és a kötőhabarcs szilárdságával megegyező szilárdsággal rendelkeznek, hogy így megfelelően un. egyenszilárdságú rendszert lehessen belőlük építeni.

Alkalmazási terület:

A használati minta oltalommal is védett, - helyszínen összeállítható – négyzetes szintelő elemek az új közművek építésén túlmenően előnyösen alkalmazhatóak a már korábban létesített közművek megsüllyedt, illetve az útburkolat felújítása során újabb réteg felvitelével alacsonyabb szintre kerülő – jellemzően négyzet alakú – közműakna víznyelő rácsainak újbóli szintbehelyezésére is. A szintelő négyzetes elemek együtt alkalmazhatóak az un. szintező korongokkal. Lehetővé téve így az víznyelő precíz szintbehelyezését az útburkolat lejtéséhez. Amíg a szintező korongok fő funkciója a kereteknek az útburkolat síkjába való beállítása, addig a szintelő elemek feladata a szűkítő feletti nyaktag, mint alapfelület megemelése 10 mm-es lépésekben a megfelelő magasságba helyezése érdekében. Tehát amennyiben nem helyezhető az útburkolat szintjébe a keret, több egymásra épített szintező koronggal (max. 6 db a megengedett mennyiség), úgy az alapfelület megemelése szükséges szintelő elemekkel. (Más szavakkal, ha a keret mindegyik élén több mint 15 mm-es emelést kell végrehajtani ahhoz, hogy azok az útburkolat síkjába kerüljenek, akkor szükséges az egész alapfelület megemelése 10; 20; vagy 30 mm vastagságú magasztó alapelemek használatával.)



Felhasználás:

Száraz összeépítés:

A négyzetes beton szűkítő elem feletti nyaktagra 90°-os szögben négy szintelő elemet helyezünk el egymásba pattintva a következő lépések betartásával:

A nyaktagra elsőként helyezzük rá a keretet, majd mérjük meg lécs és mérőszalag segítségével az útburkolathoz való emelés legkisebb értékét (a keretnek azon élénél kell mérni, ahol a legkisebb az útburkolat síkja alá való süllyedés mértéke). Ha ez az érték több mint 15 mm, akkor ez a szintelő elemek használatának szükségességét mutatja. Ezek után emeljük ki a víznyelő keretét a nyaktagról, majd helyezzük a nyaktagra a legkisebb szükséges emelési magasság mértékéig szintelő elemekből összeállított keretet. Így az egész alapfelületet emeljük meg 10; 20; vagy 30 mm vastagságú szintelő elemekkel. Szükség esetén több összepattintott keret is egymásra helyezhető. Ügyeljünk arra, hogy 100 mm-nél nagyobb emelési igény esetén beton emelőgyűrűt használjunk.

A száraz összeépítés során a keretnek az útburkolattal való illeszkedését lécekkel ellenőrizzük.

Techno-Wato Kereskedőház Építőipari Kft.

1113. Budapest, Rófi u. 9-13., Telefon: 209-2490, Fax: 209-2489

Raktár: **Tököl – Airport Ipari Park**, Tel.: 06/24-489-204, 06-30-201-1305

E-mail: posta@technowato.hu, weboldal: www.technowato.hu

A keretnek az útburkolathoz való pontos beállításához a szintező korongok is szükségesek. Ezeket három ponton a szintemelő elemeken kialakított kerek besüllyesztésekbe pozícionáljuk. Ha így sikerült a keretet az útburkolat síkjába beállítanunk, akkor a végleges (habarccsal történő) összeépítés előtt óvatosan emeljük le a keretet, majd emeljük ki a szintező korongokat az úttestre. Mindegyiket a saját elhelyezkedésének megfelelően tegyük ki, hogy a végső összeépítésnél pontosan az eredeti pozícióikba kerüljenek vissza. Továbbá emeljük le a nyaktagról a szintemelő elemekből összepattintott keret(ek)et is.

Alapfelület előkészítése:

Az víznyelő szintbehelyezése során a szűkítő feletti nyaktagról, mint alapfelületről a sérült, laza betonrészeket, a tapadást rontó port, olajt, zsírt és más szennyeződések el kell távolítani, és a tiszta alapfelületet matt-nedves állapotig előnedvesíteni.

Frisshabarcs elkészítése:

A száraz-habarcsot kényszerkeverőgépben vagy fűrőgépbe fogott kis fordulatszámú keverőszárral kell csomómentes friss-habarccsá keverni. A keverési idő kb. 2-3 perc, ezután az anyagot 10 percen belül be kell önteni az előkészített és szükség esetén bezsaluzott hézagba.

Végső összeépítés:

Az előnedvesített alapfelületre fogazott acélsimítóval vigyünk fel egy réteg friss-habarcsot, majd helyezzük rá a legelső szintemelő elemekből összepattintott keretet. Több keret alkalmazása esetén a keretek közötti réseket is töltjük ki habarccsal. A legfelső kereten levő kerek besüllyesztésekbe helyezzük vissza a szintező korongokból álló bakokat, majd a friss-habarccsal feltöltjük a megmaradt réseket. Ez után helyére ültetjük a keretet. A keret illeszkedését az úttesthez még egyszer lécekkel ellenőrizzük.

Műszaki jellemzők:

Alapelemek mérete: 700x100 mm (500-as fedlapkerethez), 500x100 mm (300-as fedlapkerethez)

Korong vastagság: 10; 20; 30 mm

Alapanyag jelölés: >PO-S35<

Adalékanyag szemcseméret: 0-1 mm

Mátrix-anyag: Poliiolefin

Adalékanyag-Mátrix anyag súlyaránya: 35:65%

Termék nyomószilárdsága: 45 ±5 [N/mm²]

Tárolás:

Nem igényel különösebb védelmet, korlátlan ideig használható

Szállítás:

4 db/garnitúra vastagsági osztályonként.

Rendelési jel:

DuraLevel M, VSZME 50/1, 50/2, 50/3, ill. VSZME 30/1, 30/2, 30/3

Egészségügyi és biztonsági teendők:

A termék munkabiztonsági, környezetvédelmi és hulladékkezelési előírásait a Biztonsági Adatlap tartalmazza. Eszerint a csapos és csap nélküli szintező korongok nem minősülnek veszélyes termékeknek, és nem jelzéskötelesek.

A törött maradék darabokat nem szabad csatornába, élővízbe vagy a talajba helyezni, építési törmelékként kell kezelni.

Megjegyzés:

Ajánlásaink, melyeket vásárlóink, illetve felhasználóink támogatására adunk tapasztalatainkon, a tudomány és a gyakorlat legújabb eredményein alapulnak. Mégsem tekinthetők szerződéses jogalapnak, közttségnek. Minden esetben ajánlatos a felhasználandó termékmennyiséget és a beépítés módját a helyi viszonyokhoz illően megválasztani, esetleg próba összeállítást készíteni.

Techno-Wato Kereskedőház Építőipari Kft.

1113. Budapest, Rófi u. 9-13., Telefon: 209-2490, Fax: 209-2489

Raktár: **Tököl – Airport Ipari Park**, Tel.: 06/24-489-204, 06-30-201-1305

E-mail: posta@technowato.hu, weboldal: www.technowato.hu

