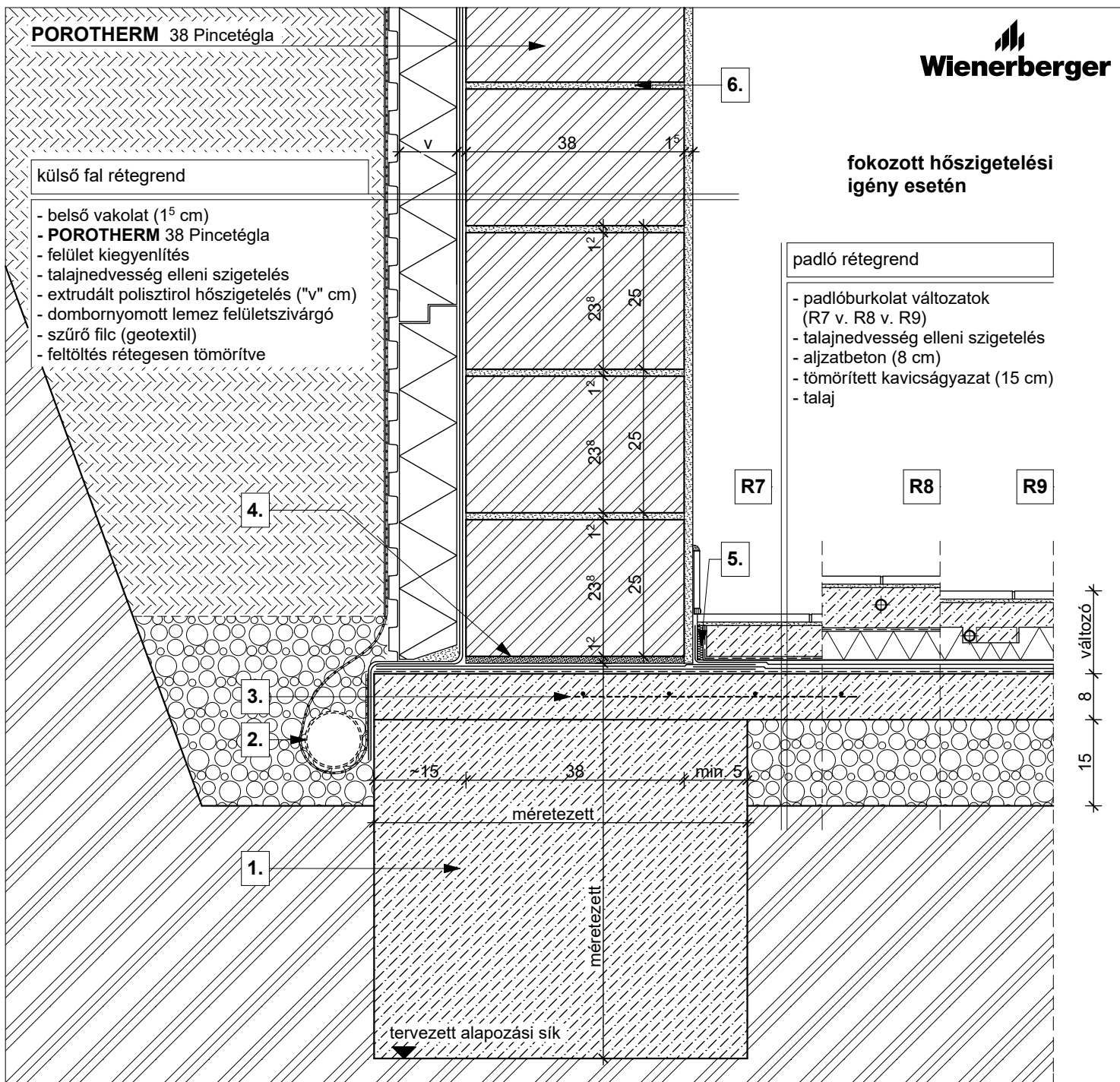


fokozott hőszigetelési igény esetén



- külső fal rétegrend
- belső vakolat (1⁵ cm)
 - **POROTHERM 38** Pincetégla
 - felület kiegyenlítés
 - talajnedvesség elleni szigetelés
 - extrudált polisztirol hőszigetelés ("v" cm)
 - dombornyomott lemez felületszivargó
 - szűrő filc (geotextil)
 - feltöltés rétegesen tömörítve

- padló rétegrend
- padlóburkolat változatok (R7 v. R8 v. R9)
 - talajnedvesség elleni szigetelés
 - aljzatbeton (8 cm)
 - tömörített kavicságyazat (15 cm)
 - talaj

R7

- kerámia padlóburkolat
- ragasztó
- padlókiegyenlítés
- aljzatbeton (min. 4 cm)
- szigetelést védő és elválasztó réteg

R8

- kerámia padlóburkolat
- flexibilis ragasztó
- fűtőbeton (~7 cm)
- technológiai szigetelés
- hőszigetelés ("v" cm)

R9

- kerámia padlóburkolat
- flexibilis ragasztó
- fűtőbeton (~ 5 cm)
- "pogácsás" expandált formahabosított polisztirolhab hőszigetelés (7 cm)

- 1.** statikailag méretezett alaptest
- 2.** dréncső
- 3.** kiegészítő hálós vasalás

- 4.** kiegyenlítés, max. 20 mm habarcsréteg
- 5.** dilatációs szalag
- 6.** falazóhabarcs

Megjegyzés: talajnedvesség elleni védelem