

POROTHERM 25 N+F

POROTHERM 25 N+F

**alacsony hőszigetelési igény esetén**

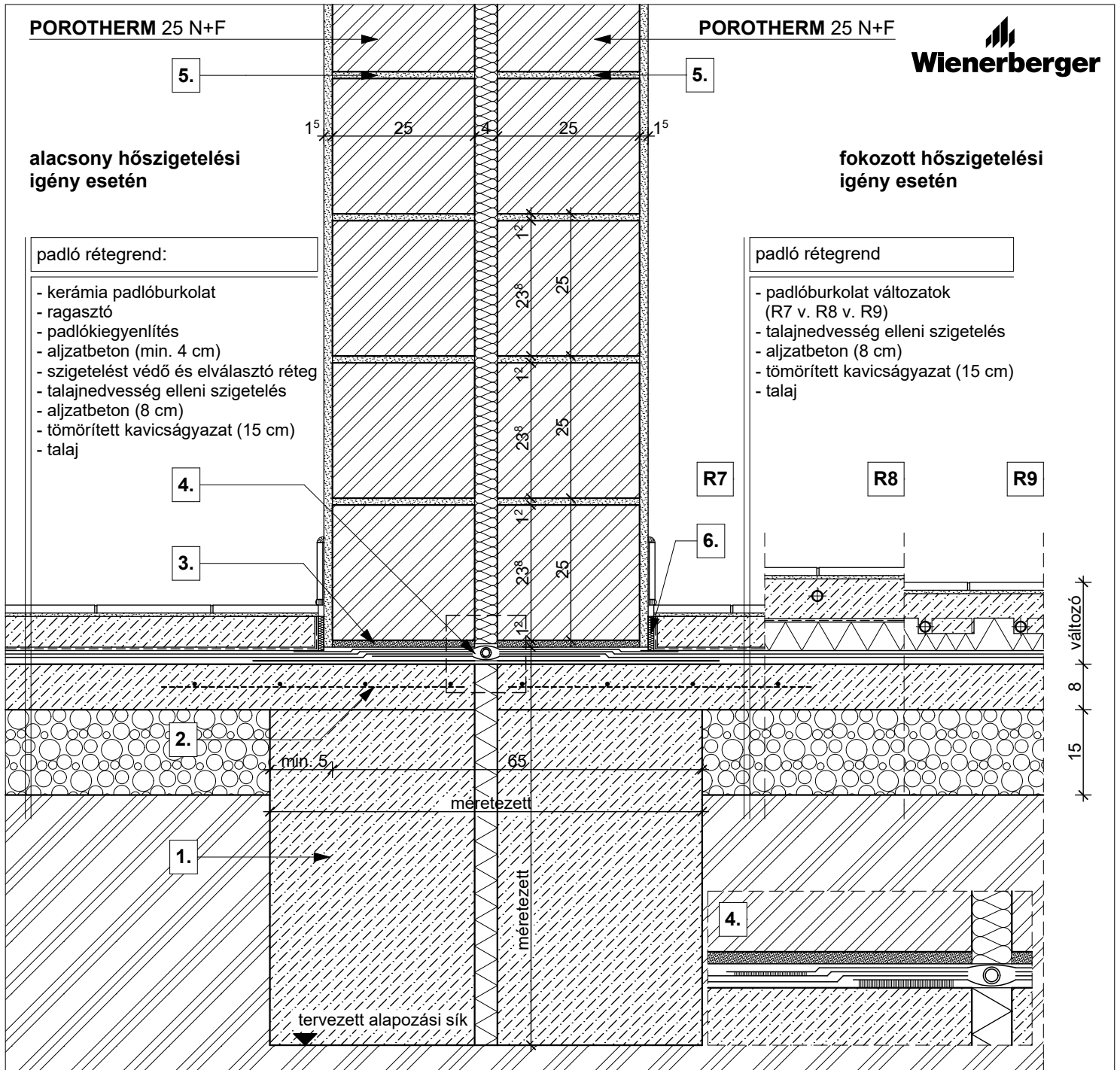
**fokozott hőszigetelési igény esetén**

padló rétegrend:

- kerámia padlóburkolat
- ragasztó
- padlókiegyenlítés
- aljzatbeton (min. 4 cm)
- szigetelést védő és elválasztó réteg
- talajnedvesség elleni szigetelés
- aljzatbeton (8 cm)
- tömörített kavicságyazat (15 cm)
- talaj

padló rétegrend

- padlóburkolat változatok (R7 v. R8 v. R9)
- talajnedvesség elleni szigetelés
- aljzatbeton (8 cm)
- tömörített kavicságyazat (15 cm)
- talaj



**R7**

- kerámia padlóburkolat
- ragasztó
- padlókiegyenlítés
- aljzatbeton (min. 4 cm)
- szigetelést védő és elválasztó réteg

**R8**

- kerámia padlóburkolat
- flexibilis ragasztó
- fűtőbeton (~7 cm)
- technológiai szigetelés
- hőszigetelés ("v" cm)

**R9**

- kerámia padlóburkolat
- flexibilis ragasztó
- fűtőbeton (~ 5 cm)
- "pogácsás" expandált formahabosított polisztirolhab hőszigetelés (7 cm)

- 1.** statikailag méretezett alaptest
- 2.** kiegészítő hálós vasalás
- 3.** kiegyenlítés, max. 20 mm habarcsréteg

- 4.** talajnedvesség elleni szigetelés dilatációja, (elasztomer lemez)
- 5.** falazóhabarcs
- 6.** dilatációs szalag

**Megjegyzés:**

Sorházak, ikerházak és dilatációs teherhordó lakáselválasztó falazat