

POROTHERM 44 Klíma
külső fal rétegrend

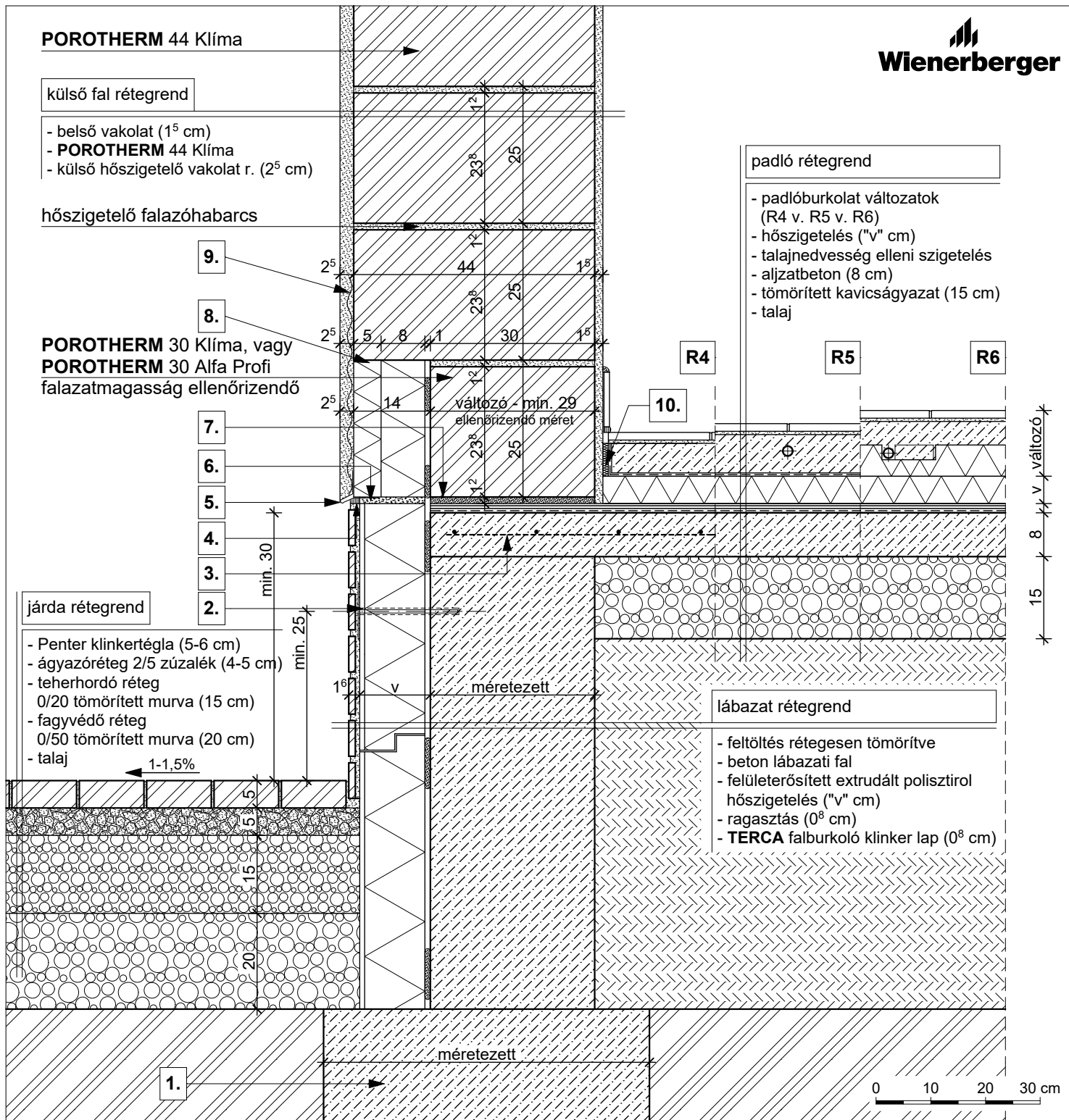
- belső vakolat (1⁵ cm)
- **POROTHERM 44 Klíma**
- külső hőszigetelő vakolat r. (2⁵ cm)

hőszigetelő falazóhabarcs

**POROTHERM 30 Klíma, vagy
POROTHERM 30 Alfa Profi**
falazatmagasság ellenőrizendő

padló rétegrend

- padlóburkolat változatok (R4 v. R5 v. R6)
- hőszigetelés ("v" cm)
- talajnedvesség elleni szigetelés
- aljzatbeton (8 cm)
- tömörített kavicságyazat (15 cm)
- talaj


járda rétegrend

- Penter klinkertégla (5-6 cm)
- ágyazóréteg 2/5 zúzalék (4-5 cm)
- teherhordó réteg
0/20 tömörített murva (15 cm)
- fagyvédő réteg
0/50 tömörített murva (20 cm)
- talaj

lábazat rétegrend

- feltöltés rétegesen tömörítve
- beton lábazati fal
- felületerősített extrudált polisztirol hőszigetelés ("v" cm)
- ragasztás (0⁸ cm)
- **TERCA** falburkoló klinker lap (0⁸ cm)

R4

- kerámia/parketta padlóburkolat
- ragasztó
- padlókiegyenlítés
- aljzatbeton (min. 5 cm)
- technológiai szigetelés

R5

- kerámia padlóburkolat
- flexibilis ragasztó
- fűtőbeton (~7 cm)
- technológiai szigetelés

R6

- kerámia padlóburkolat
- flexibilis ragasztó
- fűtőbeton (~ 5 cm)
- "pogácsás" expandált formahabosított polisztirolhab hőszigetelés (7 cm)

1. statikailag méretezett alaptest

2. rögzítő tárcsa

3. kiegészítő hálós vasalás

4. rugalmas tömítés

5. vakoló profil

6. szerelő hab

7. kiegyenlítés, max. 20 mm habarcsréteg

8. vakolható táblás hőszigetelés

9. vakolaterősítő háló

10. dilatációs szalag