

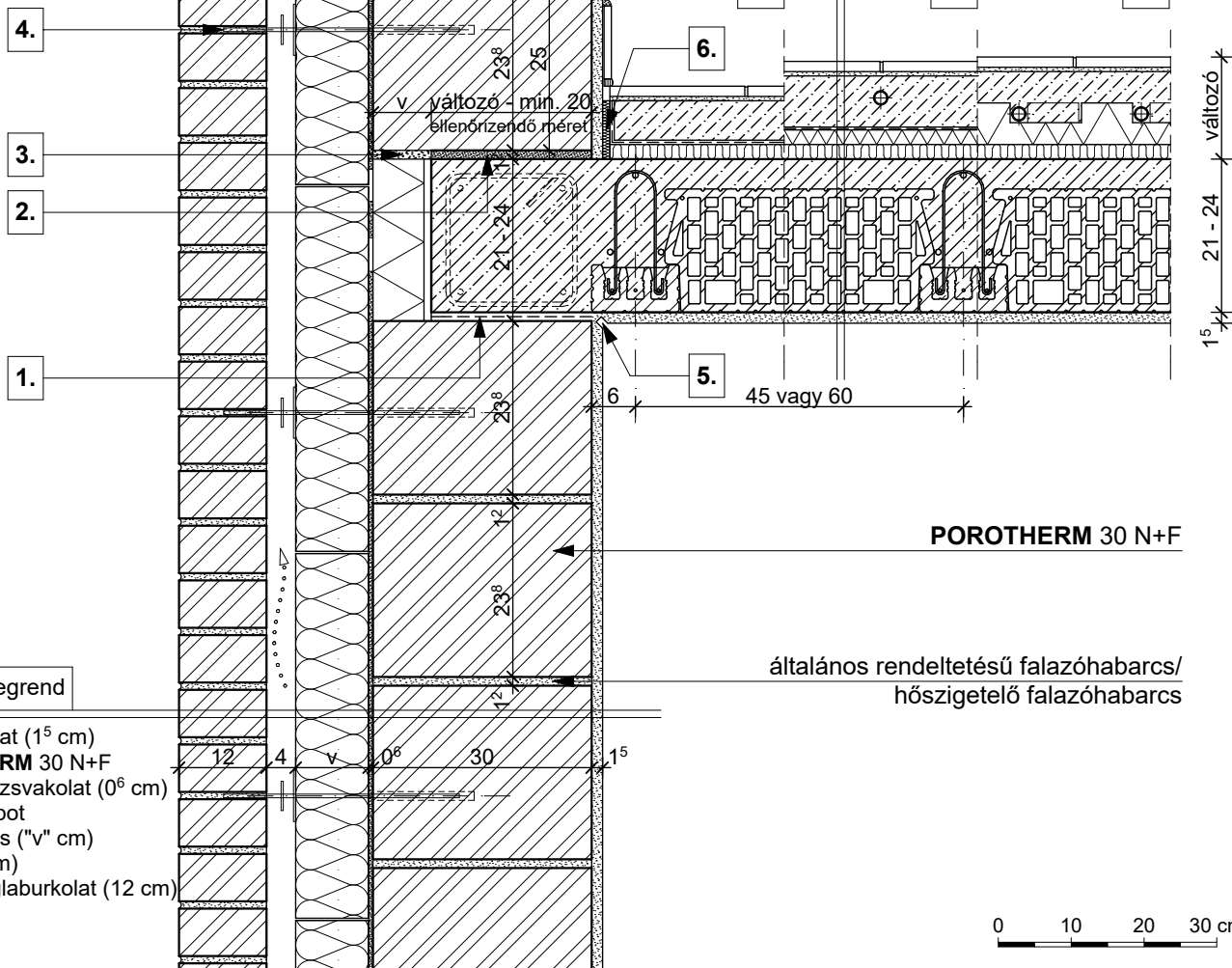
POROTHERM 30 N+F
külső fal rétegrend

- belső vakolat (1⁵ cm)
- **POROTHERM 30 N+F**
- légzáró dörzsvakolat (0⁶ cm)
- ásványgyapot hőszigetelés ("v" cm)
- légrés (4 cm)
- **TERCA** téglalburkolat (12 cm)

 általános rendeltetésű falazóhabarcs/
 hőszigetelő falazóhabarcs

födém rétegrend

- padlóburkolat változatok (R1 v. R2 v. R3)
- betonacélháló erősítésű felbeton (4 - 7 cm)
- **POROTHERM** födém szerkezet
- vakolat (1⁵ cm)


külső fal rétegrend

- belső vakolat (1⁵ cm)
- **POROTHERM 30 N+F**
- légzáró dörzsvakolat (0⁶ cm)
- ásványgyapot hőszigetelés ("v" cm)
- légrés (4 cm)
- **TERCA** téglalburkolat (12 cm)

 általános rendeltetésű falazóhabarcs/
 hőszigetelő falazóhabarcs

R1

- kerámia/parketta padlóburkolat
- ragasztó és padlókiegyenlítés
- aljzatbeton (min. 5 cm)
- technológiai szigetelés
- lépéshangszigetelés

R2

- kerámia padlóburkolat
- flexibilis ragasztó
- fűtőbeton (~ 7 cm)
- technológiai szigetelés
- PE hab + hőtükör (2 cm)
- lépéshangszigetelés

R3

- kerámia padlóburkolat
- flexibilis ragasztó
- fűtőbeton (~ 5 cm)
- "pogácsás" expandált formahabosított polisztirolhab hőszigetelés (7 cm)
- lépéshangszigetelés

- | | | |
|---|--|------------------------------|
| 1. bitumenes lemez | 3. szerelő hab | 5. vakolati dilatáció |
| 2. kiegyenlítés, max. 20 mm habarcsréteg | 4. rozsdamentes acél rögzítőpálca | 6. dilatációs szalag |

Megjegyzés:
 födémgerendára merőleges metszet