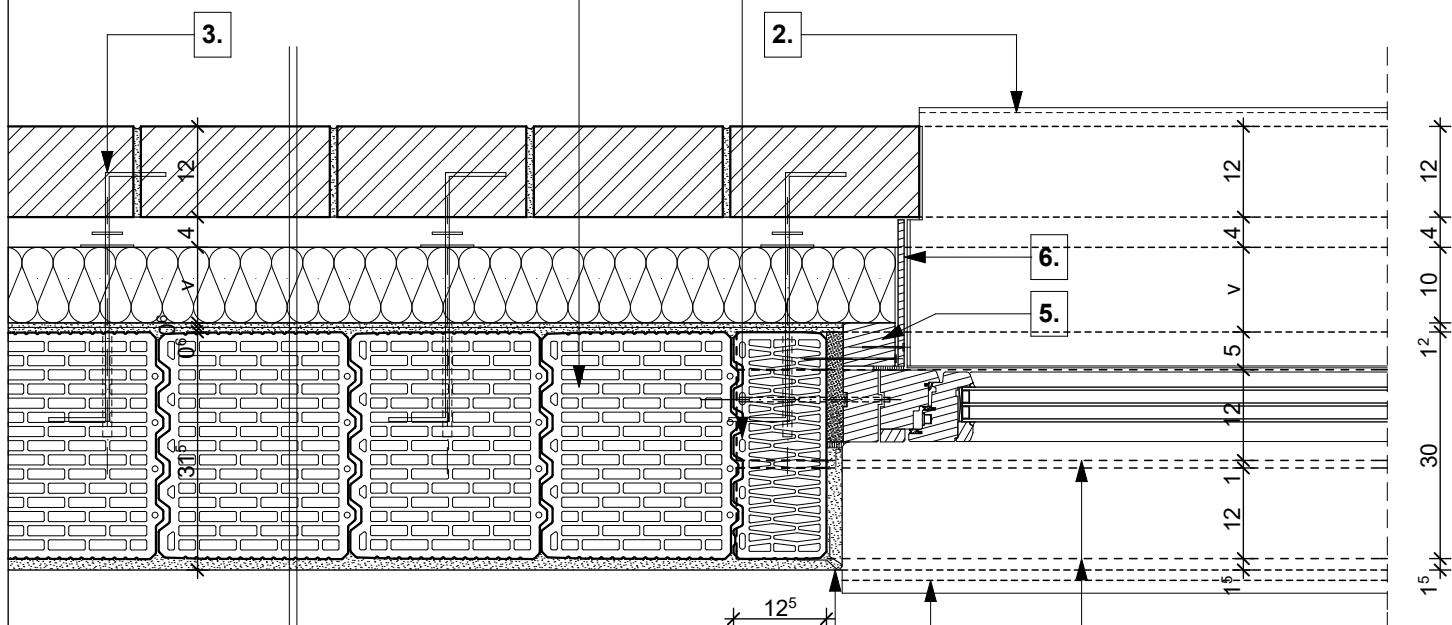


**POROTHERM 30 Feles**
**POROTHERM 30 N+F**

**külső fal rétegrend**

- belső vakolat (1<sup>5</sup> cm)
- **POROTHERM 30 N+F**
- légzáró dörzsvakolat (0<sup>6</sup> cm)
- ásványgyapot hőszigetelés ("v" cm)
- légrés (4 cm)
- **TERCA** téglaburkolat (12 cm)

**POROTHERM Thermo áthidaló**

0 10 20 30 cm

- |   |   |   |
|---|---|---|
| <b>1.</b> vakolóprofil  | <b>3.</b> rozsdamentes acél rögzítőpálca                              | <b>5.</b> záréc a falazathoz rögzítve         |
| <b>2.</b> kültéri ablakkönyöklő, a gyártó előírása szerint elhelyezve | <b>4.</b> beltéri ablakkönyöklő, a gyártó előírása szerint elhelyezve | <b>6.</b> víz- és fűzésálló rétegtelt falemez |