

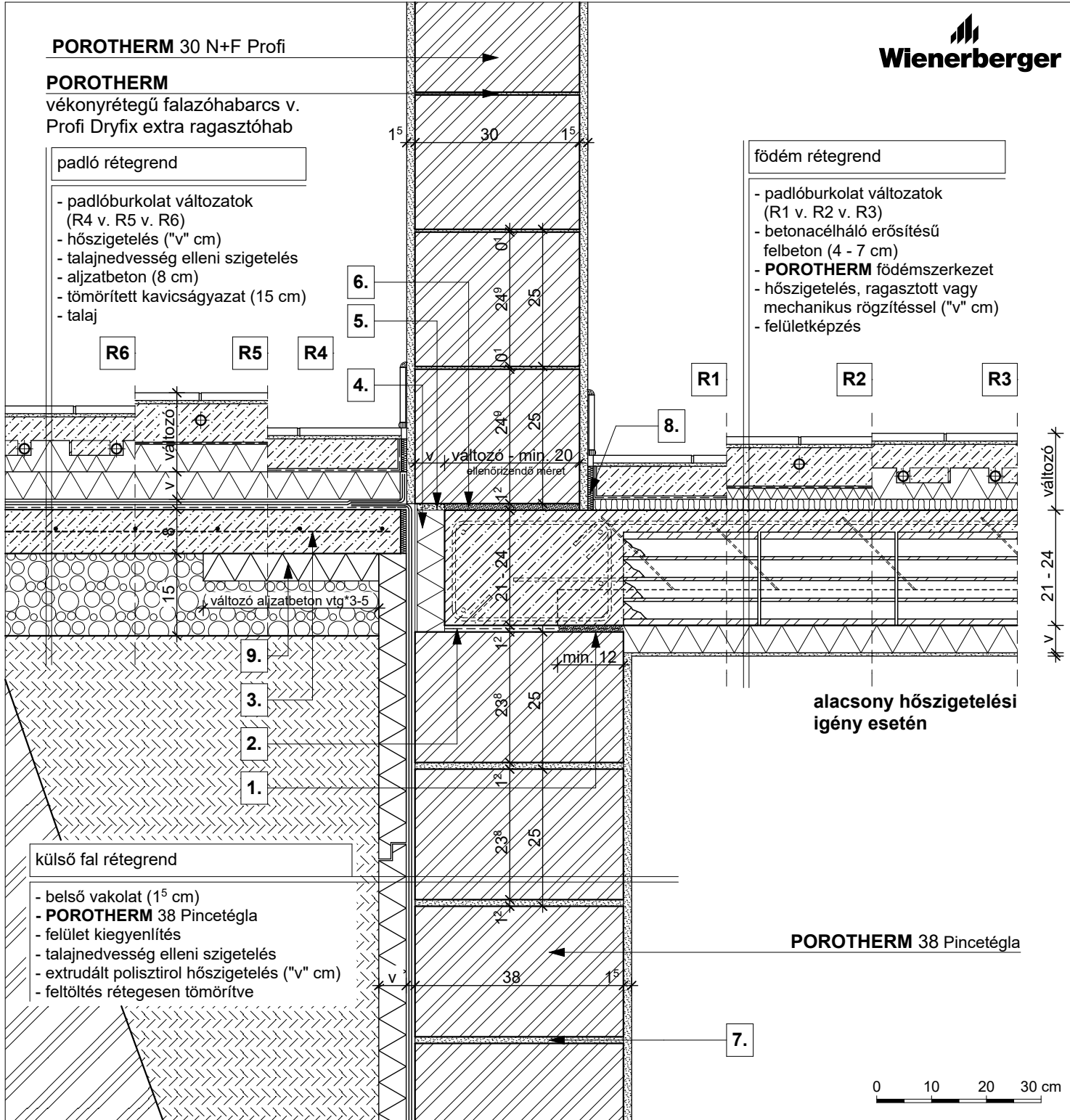
POROTHERM 30 N+F Profi
POROTHERM
 vékonyrétegű falazóhabarcs v.
 Profi Dryfix extra ragasztóhab

padló rétegrend

- padlóburkolat változatok (R4 v. R5 v. R6)
- hőszigetelés ("v" cm)
- talajnedvesség elleni szigetelés
- aljzatbeton (8 cm)
- tömörített kavicságyazat (15 cm)
- talaj

R6
R5
R4
födém rétegrend

- padlóburkolat változatok (R1 v. R2 v. R3)
- betonacélháló erősítésű felbeton (4 - 7 cm)
- **POROTHERM** födém szerkezet
- hőszigetelés, ragasztott vagy mechanikus rögzítéssel ("v" cm)
- felületképzés

R1
R2
R3

 alacsony hőszigetelési
 igény esetén

POROTHERM 38 Pincetégla
külső fal rétegrend

- belső vakolat (15 cm)
- **POROTHERM 38 Pincetégla**
- felület kiegyenlítés
- talajnedvesség elleni szigetelés
- extrudált polisztirol hőszigetelés ("v" cm)
- feltöltés rétegesen tömörítve

R4

- kerámia/parketta padlóburkolat
- ragasztó
- padlókiegyenlítés
- aljzatbeton (min. 5 cm)
- technológiai szigetelés

R5

- kerámia padlóburkolat
- flexibilis ragasztó
- fűtőbeton (~7 cm)
- technológiai szigetelés

R6

- kerámia padlóburkolat
- flexibilis ragasztó
- fűtőbeton (~ 5 cm)
- "pogácsás" expandált formahabosított polisztirolhab hőszigetelés (7 cm)

1. technológiai habarcszterítés

5. szerelő hab

9. fagyszoknya XPS hőszigetelés

2. bitumenes lemez

6. kiegyenlítés, max. 20 mm habarcsréteg

3. kiegészítő hálós vasalás

7. falazóhabarcs

4. felületerősített extrudált polisztirol hőszigetelés ("v" cm)

8. dilatációs szalag

Megjegyzés: talajnedvesség elleni védelem

Az épület helyiségeinek padlószintjét az alkalmazandó rétegrendek függvényében a tervező határozza meg.