

POROTHERM 44 Klíma Profi
külső fal rétegrend

- belső vakolat (1⁵ cm)
- **POROTHERM 44 Klíma Profi**
- külső hőszigetelő vakolat r. (2⁵ cm)

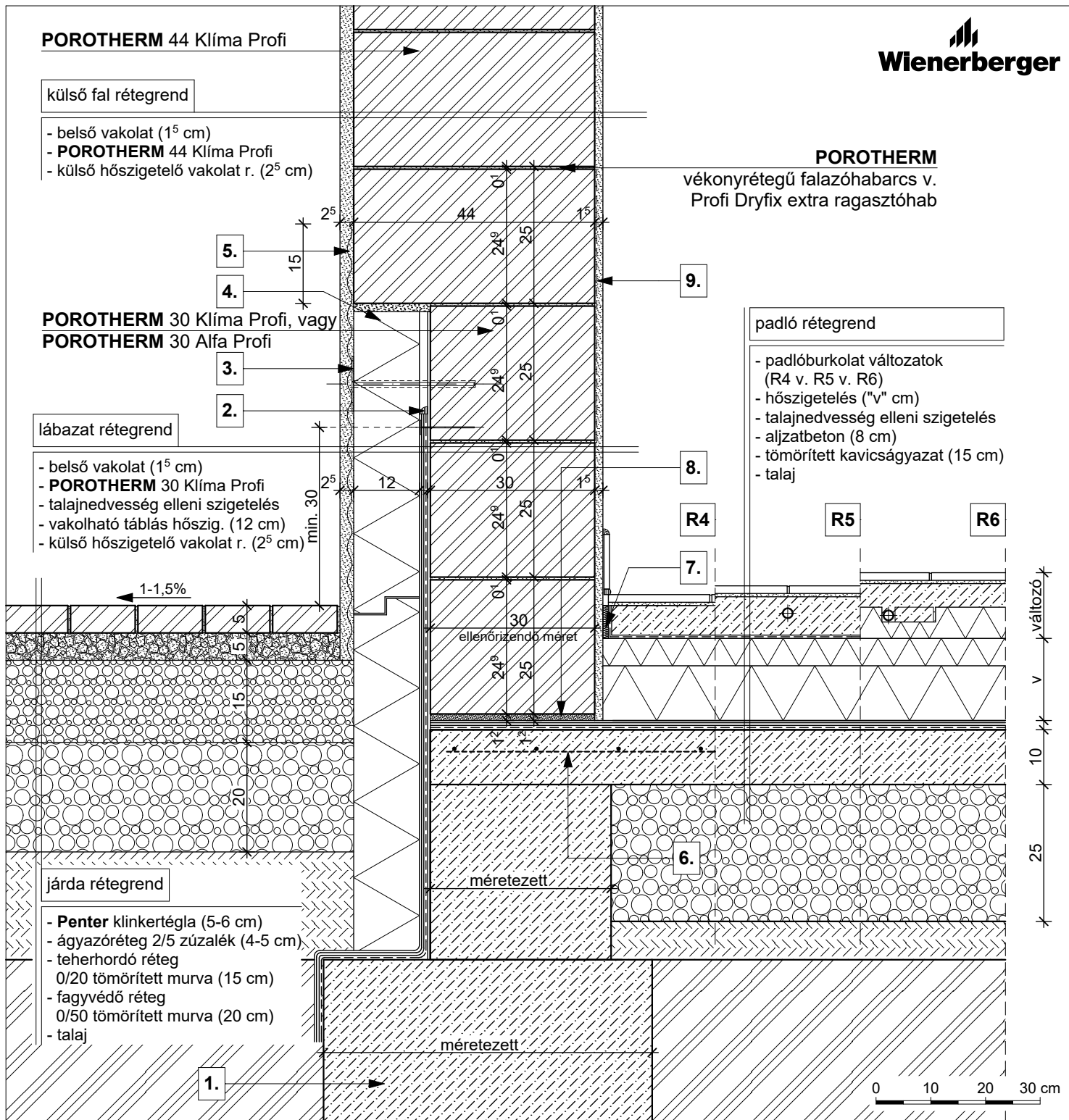
POROTHERM
 vékonyrétegű falazóhabarcs v.
 Profi Dryfix extra ragasztóhab

POROTHERM 30 Klíma Profi, vagy
POROTHERM 30 Alfa Profi
lábazat rétegrend

- belső vakolat (1⁵ cm)
- **POROTHERM 30 Klíma Profi**
- talajnedvesség elleni szigetelés
- vakolható táblás hőszig. (12 cm)
- külső hőszigetelő vakolat r. (2⁵ cm)

padló rétegrend

- padlóburkolat változatok (R4 v. R5 v. R6)
- hőszigetelés ("v" cm)
- talajnedvesség elleni szigetelés
- aljzatbeton (8 cm)
- tömörített kavicságyazat (15 cm)
- talaj


R4

- kerámia/parketta padlóburkolat
- ragasztó
- padlókiegyenlítés
- aljzatbeton (min. 5 cm)
- technológiai szigetelés

R5

- kerámia padlóburkolat
- flexibilis ragasztó
- fűtőbeton (~7 cm)
- technológiai szigetelés

R6

- kerámia padlóburkolat
- flexibilis ragasztó
- fűtőbeton (~ 5 cm)
- "pogácsás" expandált formahabosított polisztirolhab hőszigetelés (7 cm)

1. statikailag méretezett alaptest

2. rugalmas tömítés

3. rögzítő tárcsa

4. szerelő hab

5. ponthegeesztett tűzihorganyzott fém rabicháló

6. kiegészítő hálós vasalás

7. dilataációs szalag

8. kiegyenlítés, max. 20 mm habarcsréteg

9. belső oldali vakolat alatti hálóerősítés a falazóblokk váltásánál