

**POROTHERM 30 Klíma Profi**
**külső fal rétegrend**

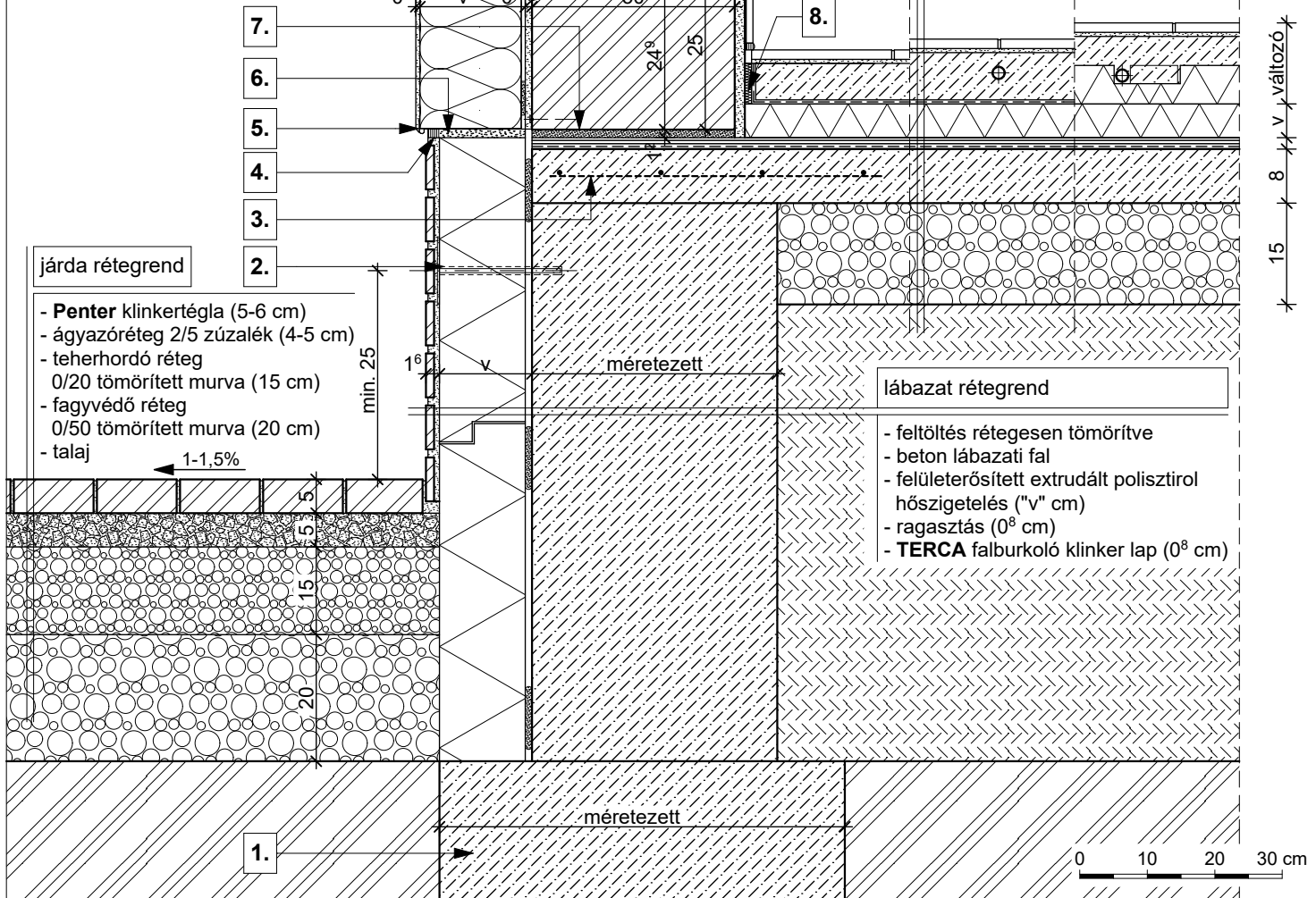
- belső vakolat (1<sup>5</sup> cm)
- **POROTHERM 30 Klíma Profi**
- légzárást biztosító alapvakolat (0<sup>6</sup> cm)
- vakolható ásványgyapot hőszigetelés rögz. techn. leírás szerint ("v" cm)
- hálórősítésű szilikon/szilikát kéregvakolat (0<sup>5</sup> cm)

**POROTHERM**

vékonyrétegű falazóhabarcs v. Profi Dryfix extra ragasztóhab

**POROTHERM 30 Alfa Profi**
**padló rétegrend**

- padlóburkolat változatok (R4 v. R5 v. R6)
- hőszigetelés ("v" cm)
- talajnedvesség elleni szigetelés
- aljzatbeton (8 cm)
- tömörített kavicságyazat (15 cm)
- talaj


**járda rétegrend**

- **Penter** klinkertégla (5-6 cm)
- ágyazóréteg 2/5 zúzalék (4-5 cm)
- teherhordó réteg 0/20 tömörített murva (15 cm)
- fagyvédő réteg 0/50 tömörített murva (20 cm)
- talaj

**lábazat rétegrend**

- feltöltés rétegesen tömörítve
- beton lábazati fal
- felületerősített extrudált polisztirol hőszigetelés ("v" cm)
- ragasztás (0<sup>8</sup> cm)
- **TERCA** falburkoló klinker lap (0<sup>8</sup> cm)

**R4**

- kerámia/parketta padlóburkolat
- ragasztó
- padlókiegyenlítés
- aljzatbeton (min. 5 cm)
- technológiai szigetelés

**R5**

- kerámia padlóburkolat
- flexibilis ragasztó
- fűtőbeton (~7 cm)
- technológiai szigetelés

**R6**

- kerámia padlóburkolat
- flexibilis ragasztó
- fűtőbeton (~ 5 cm)
- "pogácsás" expandált formahabosított polisztirolhab hőszigetelés (7 cm)

- |   |                                    |                         |   |
|---|------------------------------------|-------------------------|---|
| <b>1.</b> statikailag méretezett alaptest | <b>3.</b> kiegészítő hálós vasalás | <b>5.</b> vakoló profil | <b>7.</b> kiegyenlítés, max. 20 mm habarcsréteg |
| <b>2.</b> rögzítő tárcsa                  | <b>4.</b> rugalmas tömítés         | <b>6.</b> szerelő hab   | <b>8.</b> dilatációs szalag                     |