

POROTHERM 44 Klíma Profi
külső fal rétegrend

- belső vakolat (1⁵ cm)
- **POROTHERM 44 Klíma Profi**
- külső hőszigetelő vakolat r. (2⁵ cm)

POROTHERM

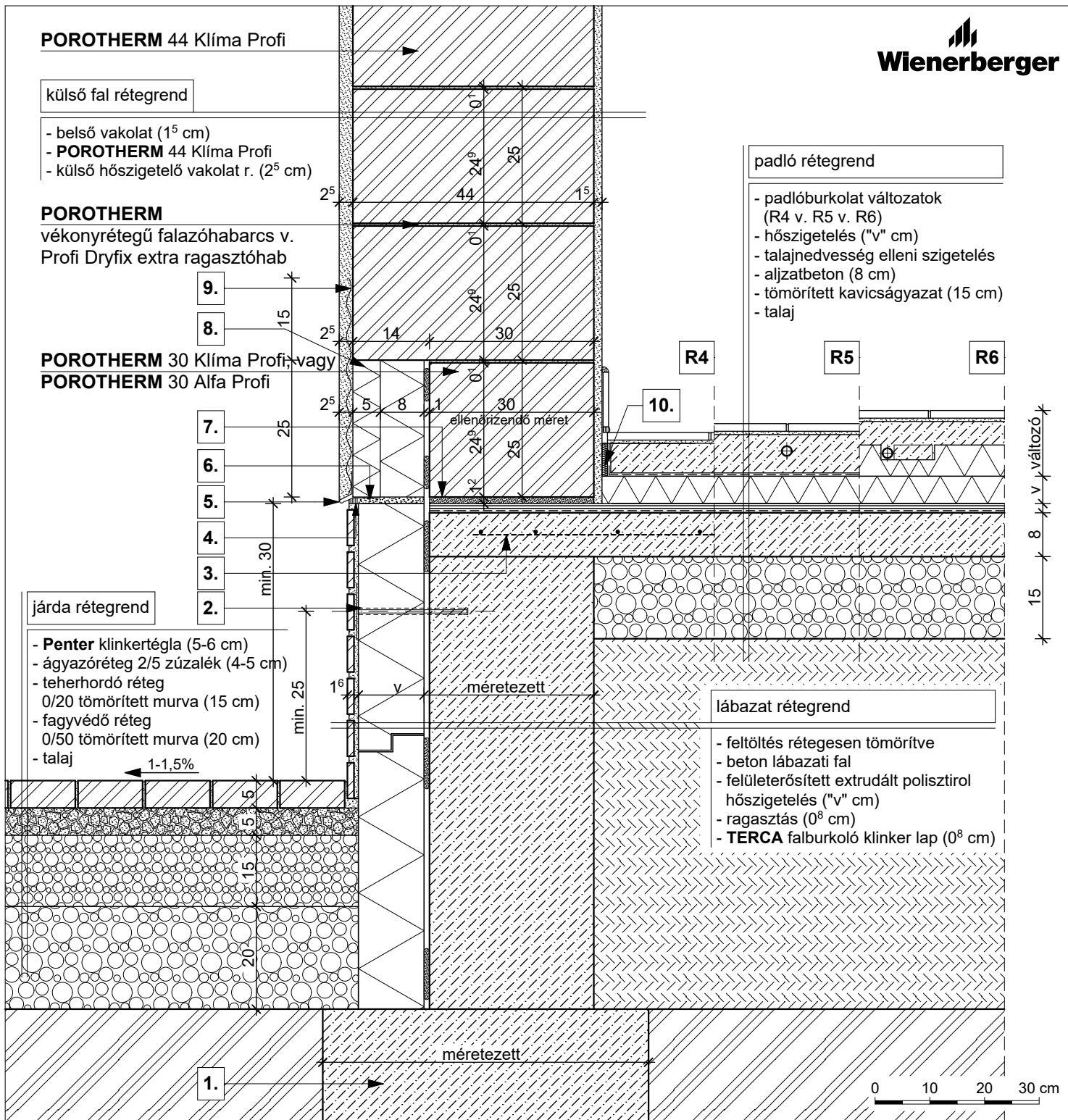
 vékonyrétegű falazóhabarcs v.
 Profi Dryfix extra ragasztóhab

**POROTHERM 30 Klíma Profi, vagy
 POROTHERM 30 Alfa Profi**
járda rétegrend

- **Penter** klinkertégla (5-6 cm)
- ágyazóréteg 2/5 zúzalék (4-5 cm)
- teherhordó réteg
0/20 tömörített murva (15 cm)
- fagyvédő réteg
0/50 tömörített murva (20 cm)
- talaj

padló rétegrend

- padlóburkolat változatok
(R4 v. R5 v. R6)
- hőszigetelés ("v" cm)
- talajnedvesség elleni szigetelés
- aljzatbeton (8 cm)
- tömörített kavicságyazat (15 cm)
- talaj


R4

- kerámia/parketta padlóburkolat
- ragasztó
- padlókiegyenlítés
- aljzatbeton (min. 5 cm)
- technológiai szigetelés

R5

- kerámia padlóburkolat
- flexibilis ragasztó
- fűtőbeton (~7 cm)
- technológiai szigetelés

R6

- kerámia padlóburkolat
- flexibilis ragasztó
- fűtőbeton (~ 5 cm)
- "pogácsás" expandált formahabosított polisztirolhab hőszigetelés (7 cm)

1. statikailag méretezett alaptest

2. rögzítő tárcsa

3. kiegészítő hálós vasalás

4. rugalmas tömítés

5. vakoló profil

6. szerelő hab

7. kiegyenlítés, max. 20 mm
habarcsréteg

8. vakolható táblás hőszigetelés

9. vakolaterősítő háló

10. dilatációs szalag