

**POROTHERM 50 Klíma Profi**
**külső fal rétegrend**

- belső vakolat (1<sup>5</sup> cm)
- **POROTHERM 50 Klíma Profi**
- külső hőszigetelő vakolat r. (2<sup>5</sup> cm)

**POROTHERM**

 vékonyrétegű falazóhabarcs v.  
 Profi Dryfix extra ragasztóhab

**födém rétegrend**

- padlóburkolat változatok (R1 v. R2 v. R3)
- betonacélháló erősítésű felbeton (4 - 7 cm)
- **POROTHERM** födém szerkezet
- vakolat (1<sup>5</sup> cm)

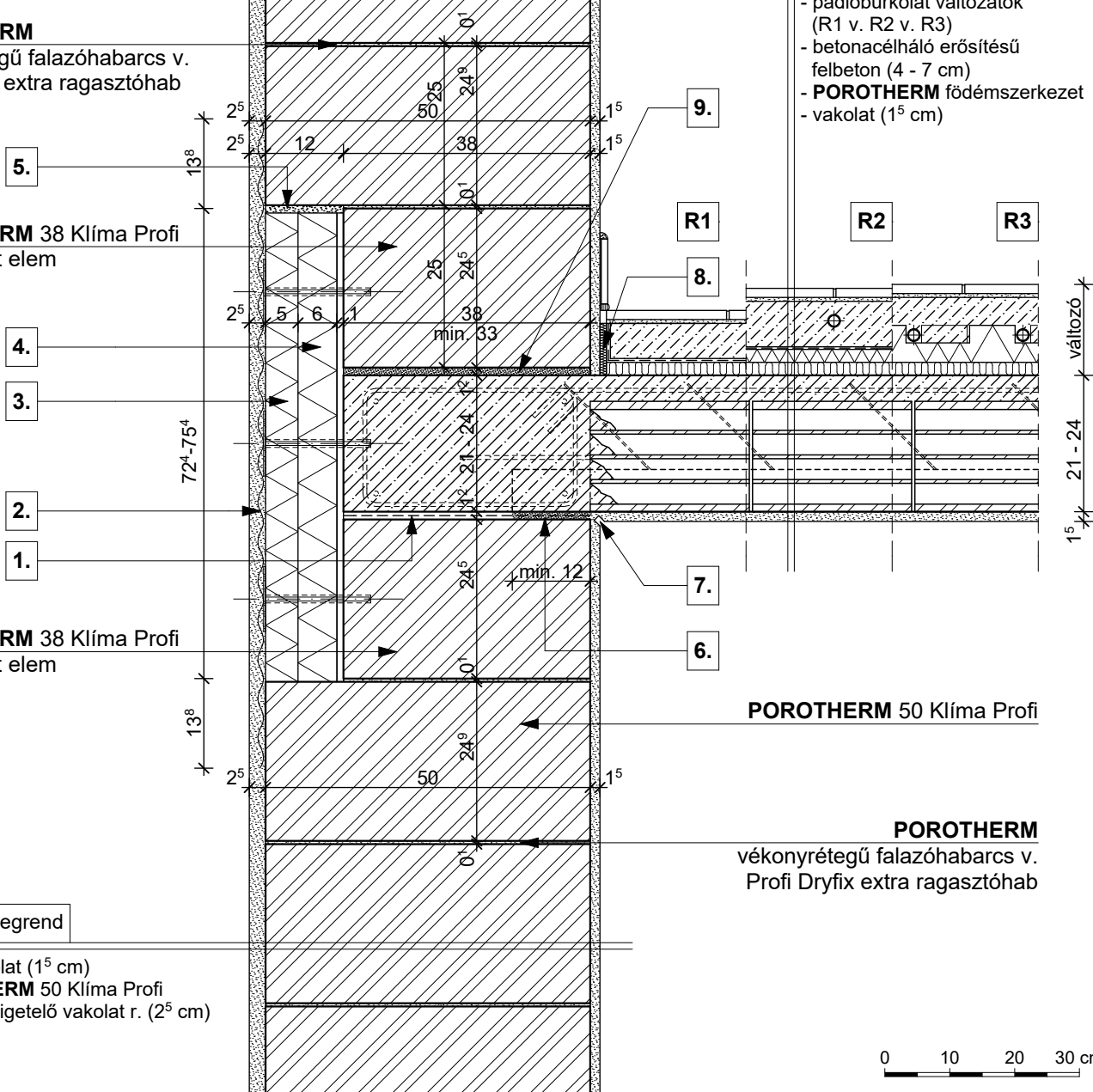
**POROTHERM 38 Klíma Profi**  
 vagy vágott elem

**POROTHERM 38 Klíma Profi**  
 vagy vágott elem

**POROTHERM 50 Klíma Profi**
**POROTHERM**  
 vékonyrétegű falazóhabarcs v.  
 Profi Dryfix extra ragasztóhab

**külső fal rétegrend**

- belső vakolat (1<sup>5</sup> cm)
- **POROTHERM 50 Klíma Profi**
- külső hőszigetelő vakolat r. (2<sup>5</sup> cm)


**R1**

- kerámia/parketta padlóburkolat
- ragasztó és padlókiegyenlítés
- aljzatbeton (min. 5 cm)
- technológiai szigetelés
- lépéshangszigetelés

**R2**

- kerámia padlóburkolat
- flexibilis ragasztó
- fűtőbeton (~ 7 cm)
- technológiai szigetelés
- PE hab + hőtükör (2 cm)
- lépéshangszigetelés

**R3**

- kerámia padlóburkolat
- flexibilis ragasztó
- fűtőbeton (~ 5 cm)
- "pogácsás" expandált formahabosított polisztirolhab hőszigetelés (7 cm)
- lépéshangszigetelés

**1.** bitumenes lemez

**2.** pontheesztett tűzihorganyzott fém rabicháló

**3.** vakolható táblás hőszigetelés

**4.** poliuretán hőszigetelés

**5.** szerelő hab

**6.** technológiai habarcsterítés

**7.** vakolati dilatáció

**8.** dilatációs szalag

**9.** kiegyenlítés, max. 20 mm habarcsréteg

**Megjegyzés:**

födémgerendával párhuzamos metszet