

**POROTHERM 44 Klíma Profi**
**külső fal rétegrend**

- belső vakolat (1<sup>5</sup> cm)
- **POROTHERM 44 Klíma Profi**
- külső hőszigetelő vakolat r. (2<sup>5</sup> cm)

**POROTHERM**

vékonyrétegű falazóhabarcs v. Profi Dryfix extra ragasztóhab

**födém rétegrend**

- padlóburkolat változatok (R1 v. R2 v. R3)
- betonacélháló erősítésű felbeton (4 - 7 cm)
- **POROTHERM** födém szerkezet
- vakolat (1<sup>5</sup> cm)

**POROTHERM 30 Klíma Profi**
**6.**
**5.**
**4.**
**3.**
**2.**
**1.**

 72<sup>4</sup>-75<sup>4</sup>

 13<sup>8</sup>

 2<sup>5</sup>

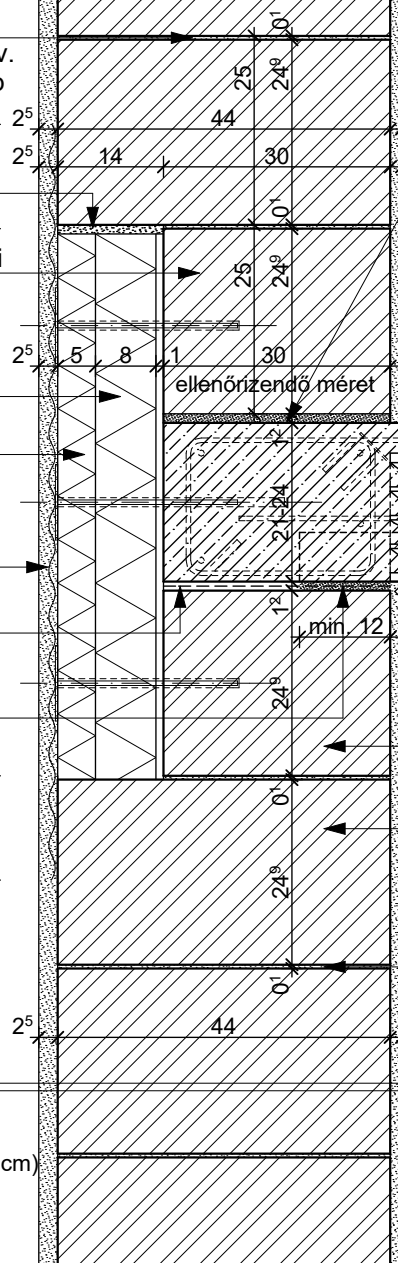
44

 13<sup>8</sup>

 2<sup>5</sup>

44

 13<sup>8</sup>

 2<sup>5</sup>

**9.**
**8.**
**7.**
**R1**
**R2**
**R3**

 változó  
21 - 24  
1<sup>5</sup>
**POROTHERM 30 Klíma Profi**
**POROTHERM 44 Klíma Profi**
**POROTHERM**  
vékonyrétegű falazóhabarcs v. Profi Dryfix extra ragasztóhab

**külső fal rétegrend**

- belső vakolat (1<sup>5</sup> cm)
- **POROTHERM 44 Klíma Profi**
- külső hőszigetelő vakolat r. (2<sup>5</sup> cm)

0 10 20 30 cm

**R1**

- kerámia/parketta padlóburkolat
- ragasztó és padlókiegyenlítés
- aljzatbeton (min. 5 cm)
- technológiai szigetelés
- lépéshangszigetelés

**R2**

- kerámia padlóburkolat
- flexibilis ragasztó
- fűtőbeton (~ 7 cm)
- technológiai szigetelés
- PE hab + hőtükör (2 cm)
- lépéshangszigetelés

**R3**

- kerámia padlóburkolat
- flexibilis ragasztó
- fűtőbeton (~ 5 cm)
- "pogácsás" expandált formahabosított polisztirolhab hőszigetelés (7 cm)
- lépéshangszigetelés

**1.** technológiai habarcsterítés

**2.** bitumenes lemez

**3.** ponthegesztett tűzihorganyzott fém rabicháló

**4.** vakolható táblás hőszigetelés

**5.** poliuretán hőszigetelés

**6.** szerelő hab

**7.** vakolati dilatáció

**8.** dilatációs szalag

**9.** kiegyenlítés, max. 20 mm habarcsréteg

**Megjegyzés:**

födémgerendával párhuzamos metszet