

külső fal rétegrend

- belső vakolat (1⁵ cm)
- **POROTHERM 38 Klíma Profi**
- külső hőszigetelő vakolat r. (3⁵ cm)

POROTHERM

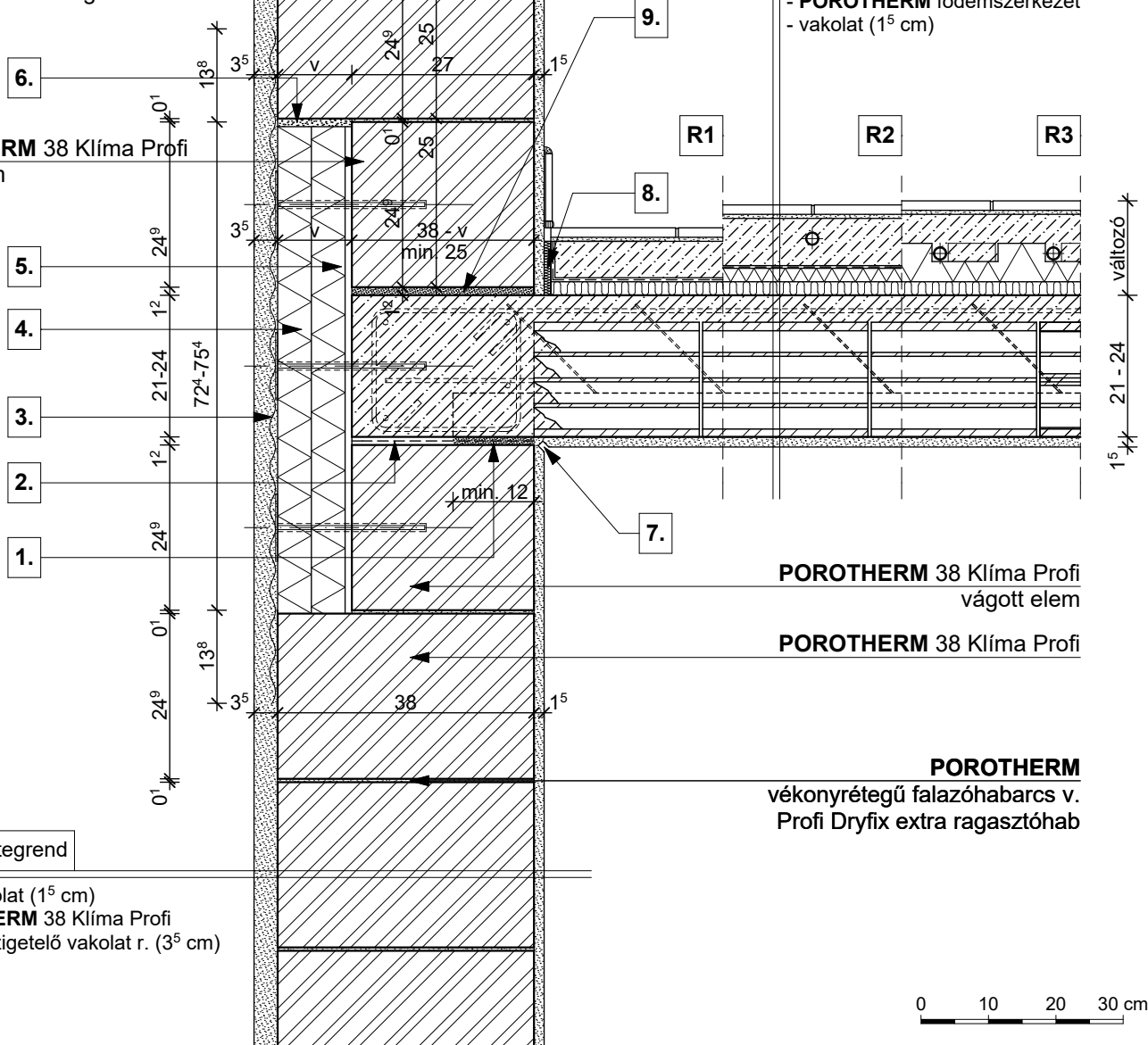
vékonyrétegű falazóhabarcs v. Profi Dryfix extra ragasztóhab

POROTHERM 38 Klíma Profi
vágott elem

- 1. technológiai habarcszterítés
- 2. bitumenes lemez
- 3. ponthegeesztett tűzihorganyzott fém rabicháló
- 4. vakolható táblás hőszigetelés
- 5. poliuretán hőszigetelés
- 6. szerelő hab

födém rétegrend

- padlóburkolat változatok (R1 v. R2 v. R3)
- betonacélháló erősítésű felbeton (4 - 7 cm)
- **POROTHERM** födém szerkezet
- vakolat (1⁵ cm)



POROTHERM 38 Klíma Profi
vágott elem

POROTHERM 38 Klíma Profi

POROTHERM
vékonyrétegű falazóhabarcs v. Profi Dryfix extra ragasztóhab

R1

- kerámia/parketta padlóburkolat
- ragasztó és padlókiegyenlítés
- aljzatbeton (min. 5 cm)
- technológiai szigetelés
- lépéshangszigetelés

R2

- kerámia padlóburkolat
- flexibilis ragasztó
- fűtőbeton (~ 7 cm)
- technológiai szigetelés
- PE hab + hőtükör (2 cm)
- lépéshangszigetelés

R3

- kerámia padlóburkolat
- flexibilis ragasztó
- fűtőbeton (~ 5 cm)
- "pogácsás" expandált formahabosított polisztirolhab hőszigetelés (7 cm)
- lépéshangszigetelés

1. technológiai habarcszterítés

2. bitumenes lemez

3. ponthegeesztett tűzihorganyzott fém rabicháló

4. vakolható táblás hőszigetelés

5. poliuretán hőszigetelés

6. szerelő hab

7. vakolati dilatáció

8. dilatációs szalag

9. kiegyenlítés, max. 20 mm habarcsréteg

Megjegyzés:

födémgerendával párhuzamos metszet