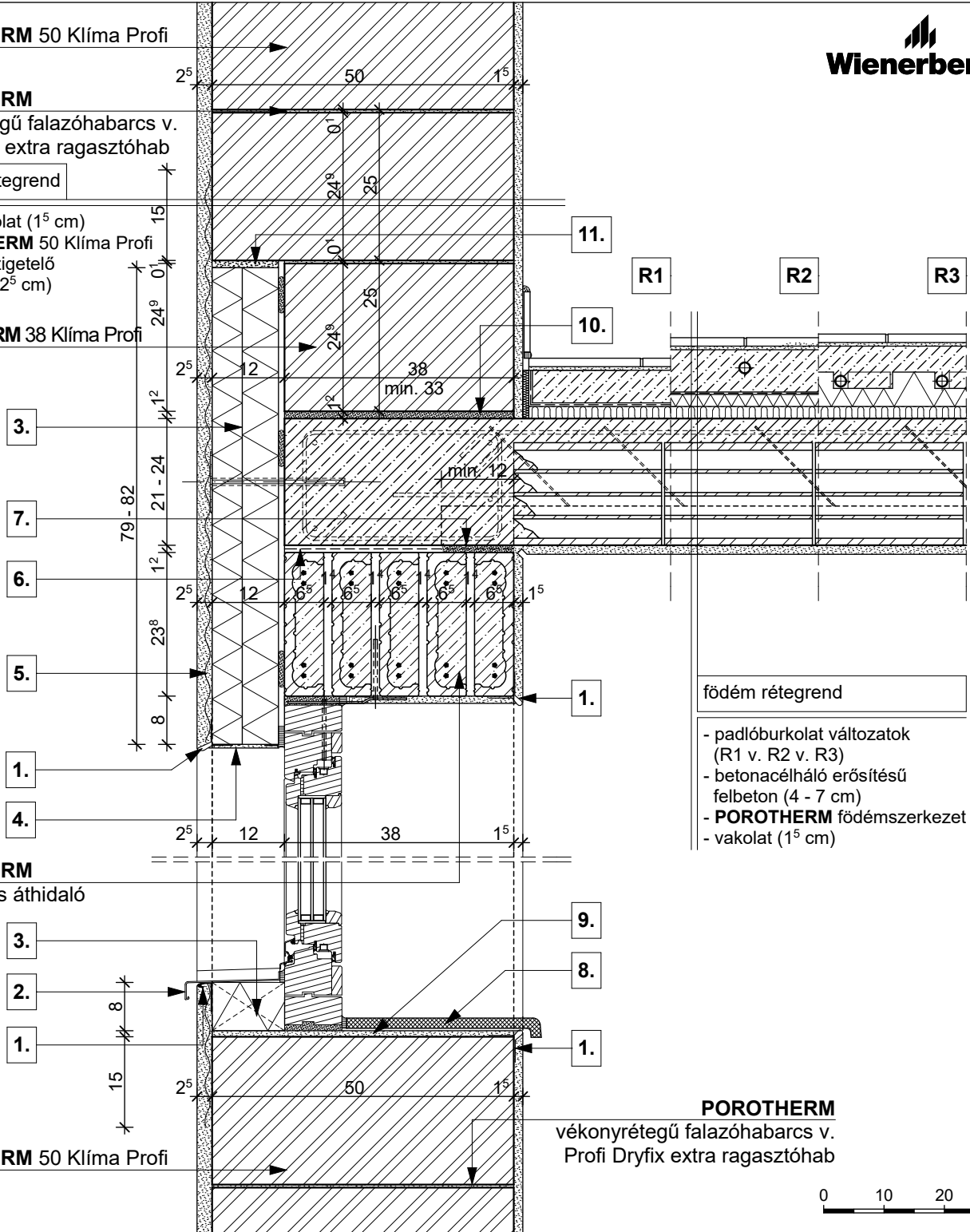


POROTHERM 50 Klíma Profi
POROTHERM

 vékonyrétegű falazóhabarcs v.
 Profi Dryfix extra ragasztóhab

külső fal rétegrend

- belső vakolat (1⁵ cm)
- **POROTHERM 50 Klíma Profi**
- külső hőszigetelő vakolat r. (2⁵ cm)

POROTHERM 38 Klíma Profi

födém rétegrend

- padlóburkolat változatok (R1 v. R2 v. R3)
- betonacélháló erősítésű felbeton (4 - 7 cm)
- **POROTHERM** födém szerkezet
- vakolat (1⁵ cm)

POROTHERM

Elemmagas áthidaló

POROTHERM 50 Klíma Profi
POROTHERM
 vékonyrétegű falazóhabarcs v.
 Profi Dryfix extra ragasztóhab

0 10 20 30 cm

R1

- kerámia/parketta padlóburkolat
- ragasztó és padlókiegyenlítés
- aljzatbeton (min. 5 cm)
- technológiai szigetelés
- lépéshangszigetelés

R2

- kerámia padlóburkolat
- flexibilis ragasztó
- fűtőbeton (~ 7 cm)
- technológiai szigetelés
- PE hab + hőtükör (2 cm)
- lépéshangszigetelés

R3

- kerámia padlóburkolat
- flexibilis ragasztó
- fűtőbeton (~ 5 cm)
- "pogácsás" expandált formahabosított polisztirolhab hőszigetelés (7 cm)
- lépéshangszigetelés

- | | | | |
|---|--|---|--|
| 1. vakolóprofil | 4. vékonyvakolat üvegszövet erősítéssel | 7. technológiai habarcskiegyenlítés | 10. kiegyenlítés, max. 20 mm habarcsréteg |
| 2. kültéri ablakkönyöklő, a gyártó előírása szerint elhelyezve | 5. ponthegeesztett tűzhorg. fém rabicháló | 8. beltéri ablakkönyöklő, a gyártó előírása szerint elhelyezve | 11. szerelő hab |
| 3. vakolható táblás hőszigetelés | 6. bitumenes lemez | 9. 2 réteg vékonyvakolat üvegszövet erősítéssel | |