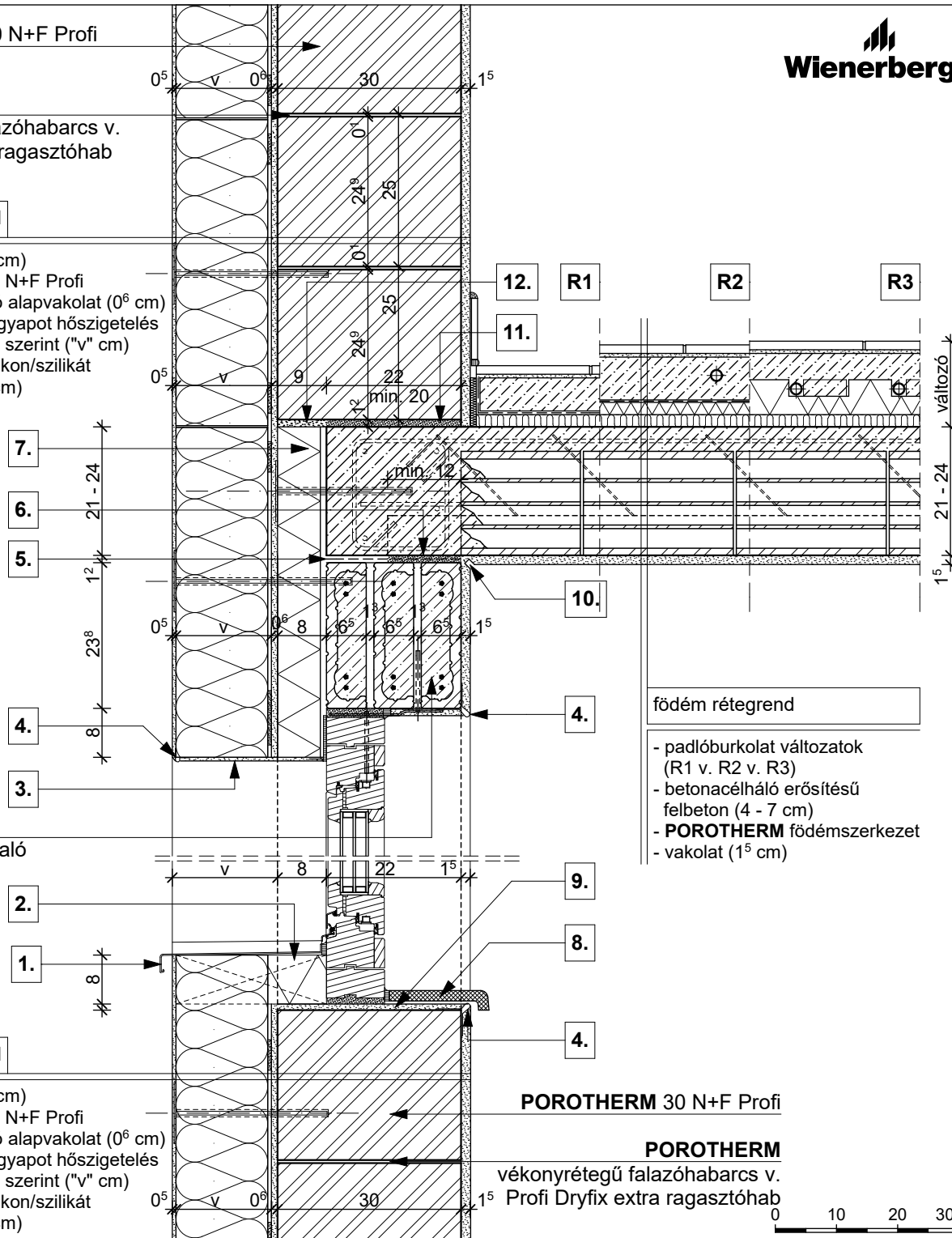


POROTHERM

vékonyrétegű falazóhabarcs v. Profi Dryfix extra ragasztóhab

külső fal rétegrend

- belső vakolat (1⁵ cm)
- **POROTHERM 30 N+F Profi**
- légzárást biztosító alapvakolat (0⁶ cm)
- vakolható ásványgyapot hőszigetelés rögz. techn. leírás szerint ("v" cm)
- hálóerősítésű szilikon/szilikát kéregvakolat (0⁵ cm)



födém rétegrend

- padlóburkolat változatok (R1 v. R2 v. R3)
- betonacélháló erősítésű felbeton (4 - 7 cm)
- **POROTHERM** födém szerkezet
- vakolat (1⁵ cm)

POROTHERM

Elemmagas áthidaló

külső fal rétegrend

- belső vakolat (1⁵ cm)
- **POROTHERM 30 N+F Profi**
- légzárást biztosító alapvakolat (0⁶ cm)
- vakolható ásványgyapot hőszigetelés rögz. techn. leírás szerint ("v" cm)
- hálóerősítésű szilikon/szilikát kéregvakolat (0⁵ cm)

POROTHERM 30 N+F Profi

POROTHERM
vékonyrétegű falazóhabarcs v. Profi Dryfix extra ragasztóhab



R1

- kerámia/parketta padlóburkolat
- ragasztó és padlókiegyenlítés
- aljzatbeton (min. 5 cm)
- technológiai szigetelés
- lépéshangszigetelés

R2

- kerámia padlóburkolat
- flexibilis ragasztó
- fűtőbeton (~ 7 cm)
- technológiai szigetelés
- PE hab + hőtükör (2 cm)
- lépéshangszigetelés

R3

- kerámia padlóburkolat
- flexibilis ragasztó
- fűtőbeton (~ 5 cm)
- "pogácsás" expandált formahabosított polisztirolhab hőszigetelés (7 cm)
- lépéshangszigetelés

- 1.** kültéri ablakkönyöklő, a gyártó előírása szerint elhelyezve
- 2.** extrudált polisztirol hőszigetelés
- 3.** vékonyvakolat üvegszövet erősítéssel

- 4.** vakolóprofil
- 5.** bitumenes lemez
- 6.** technológiai habarcskiegyenlítés

- 7.** vakolható táblás hőszigetelés
- 8.** beltéri ablakkönyöklő, a gyártó előírása szerint elhelyezve
- 9.** 2 réteg vékonyvakolat üvegszövet erősítéssel

- 10.** vakolati dilatáció
- 11.** kiegyenlítés, max. 20 mm habarcsréteg
- 12.** szerelő hab