

**POROTHERM**

vékonyrétegű falazóhabarcs v. Profi Dryfix extra ragasztóhab

külső fal rétegrend

- belső vakolat (1<sup>5</sup> cm)
- **POROTHERM 30 N+F Profi**
- légzárást biztosító alapvakolat (0<sup>6</sup> cm)
- vakolható ásványgyapot hőszigetelés rögz. techn. leírás szerint ("v" cm)
- hálóerősítésű szilikon/szilikát kéregvakolat (0<sup>5</sup> cm)

**POROTHERM**

Elemmagas áthidaló

külső fal rétegrend

- belső vakolat (1<sup>5</sup> cm)
- **POROTHERM 30 N+F Profi**
- légzárást biztosító alapvakolat (0<sup>6</sup> cm)
- vakolható ásványgyapot hőszigetelés rögz. techn. leírás szerint ("v" cm)
- hálóerősítésű szilikon/szilikát kéregvakolat (0<sup>5</sup> cm)

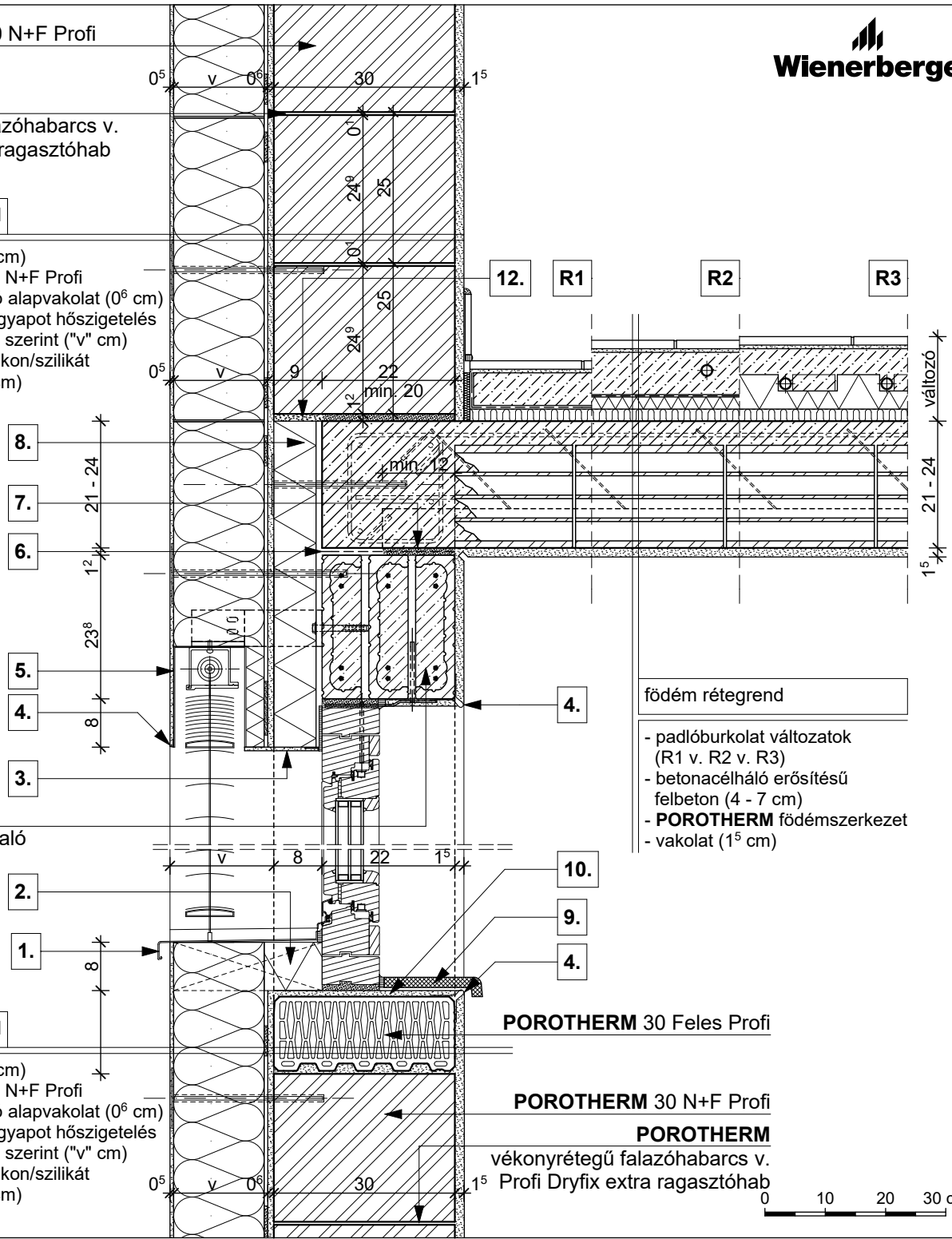
**POROTHERM 30 Feles Profi**

**POROTHERM 30 N+F Profi**

**POROTHERM**  
vékonyrétegű falazóhabarcs v. Profi Dryfix extra ragasztóhab

födém rétegrend

- padlóburkolat változatok (R1 v. R2 v. R3)
- betonacélháló erősítésű felbeton (4 - 7 cm)
- **POROTHERM** födém szerkezet
- vakolat (1<sup>5</sup> cm)



- R1**
- kerámia/parketta padlóburkolat
  - ragasztó és padlókiegnyelés
  - aljzatbeton (min. 5 cm)
  - technológiai szigetelés
  - lépéshangszigetelés

- R2**
- kerámia padlóburkolat
  - flexibilis ragasztó
  - fűtőbeton (~ 7 cm)
  - technológiai szigetelés
  - PE hab + hőtükör (2 cm)
  - lépéshangszigetelés

- R3**
- kerámia padlóburkolat
  - flexibilis ragasztó
  - fűtőbeton (~ 5 cm)
  - "pogácsás" expandált formahabosított polisztirolhab hőszigetelés (7 cm)
  - lépéshangszigetelés

- 1.** kültéri ablakkönyöklő, a gyártó előírása szerint elhelyezve
- 2.** extrudált polisztirol hőszigetelés
- 3.** vékonyvakolat üvegszövet erősítéssel

- 4.** vakolóprofil
- 5.** vakolható zsaluzia tok
- 6.** bitumenes lemez

- 7.** technológiai habarcskiegnyelés
- 8.** vakolható táblás hőszigetelés
- 9.** beltéri ablakkönyöklő, a gyártó előírása szerint elhelyezve

- 10.** 2 réteg vékonyvakolat üvegszövet erősítéssel
- 11.** kiegnyelés, max. 20 mm habarcsréteg
- 12.** szerelő hab