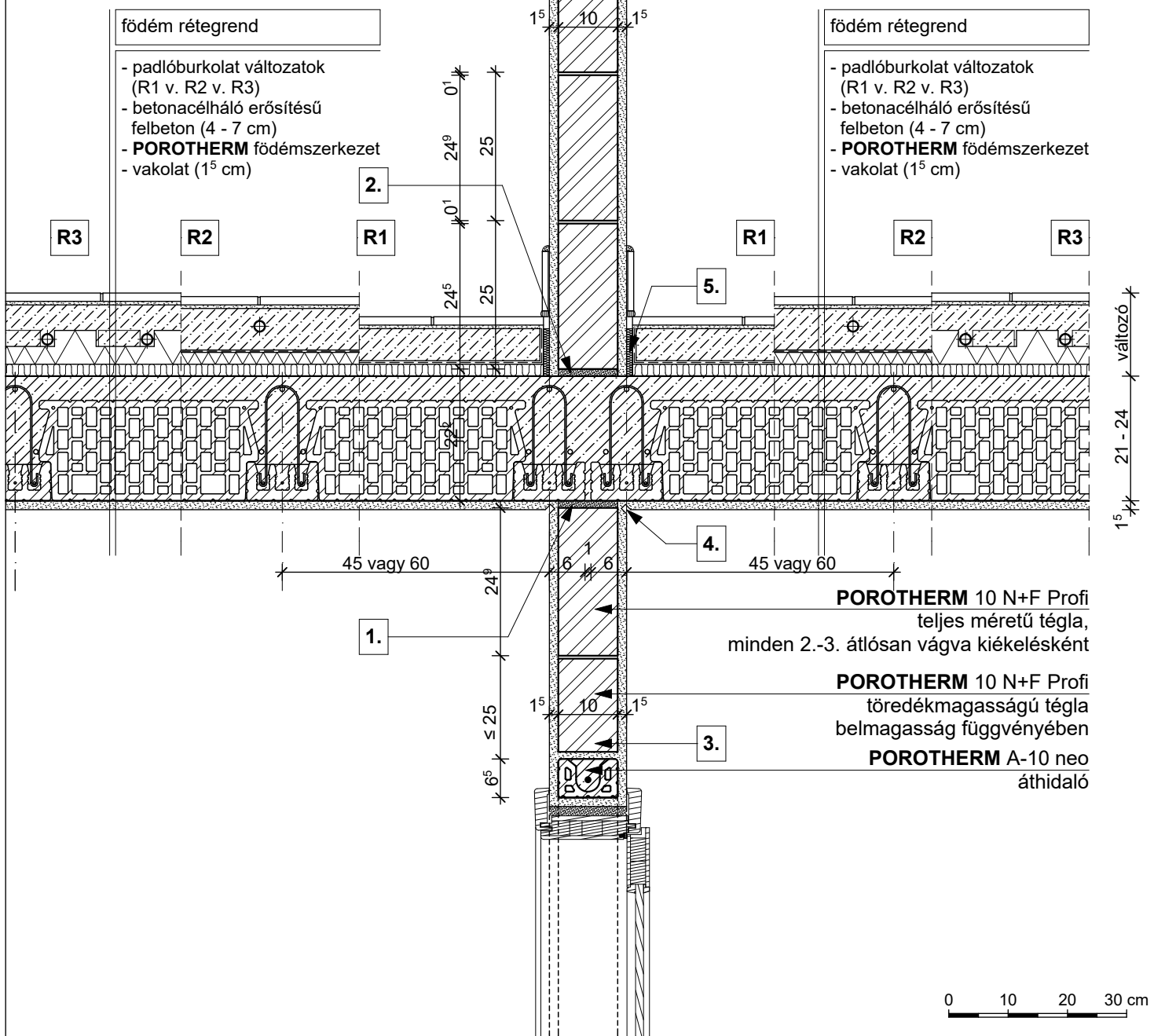


**POROTHERM**

vékonyrétegű falazóhabarcs v.  
Profi Dryfix extra ragasztóhab



**R1**

- kerámia/parketta padlóburkolat
- ragasztó és padlókiegnyelés
- aljzatbeton (min. 5 cm)
- technológiai szigetelés
- lépéshangszigetelés

**R2**

- kerámia padlóburkolat
- flexibilis ragasztó
- fűtőbeton (~ 7 cm)
- technológiai szigetelés
- PE hab + hőtükör (2 cm)
- lépéshangszigetelés

**R3**

- kerámia padlóburkolat
- flexibilis ragasztó
- fűtőbeton (~ 5 cm)
- "pogácsás" expandált formahabosított polisztirolhab hőszigetelés (7 cm)
- lépéshangszigetelés

**1.** falazóhabarcs

**3.** falazóhabarcs

**5.** dilatációs szalag

**2.** kiegyenlítés, max. 20 mm habarcsréteg

**4.** vakolati dilatáció