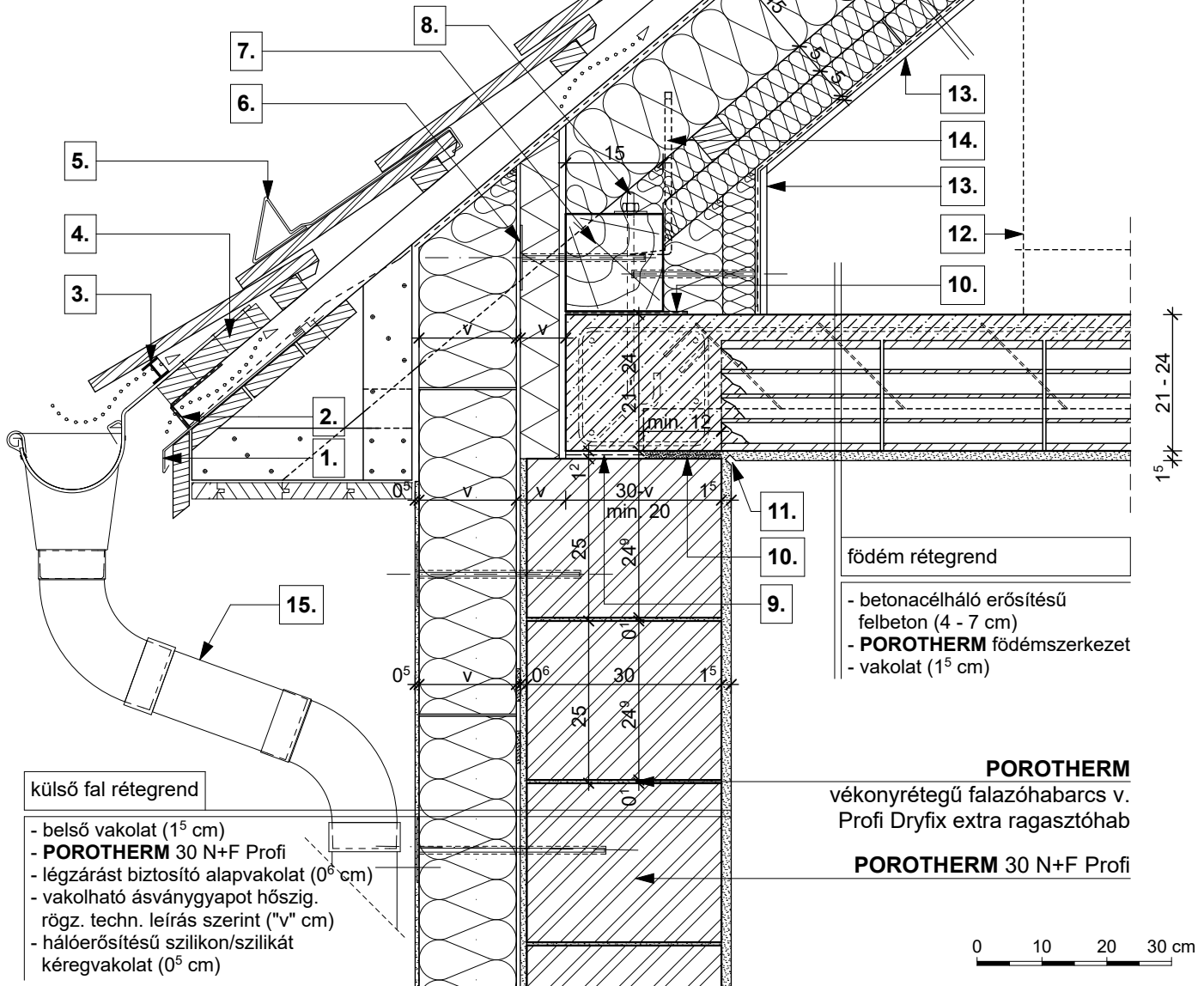


tető rétegrend

- 1 réteg építőlemez burkolat
- párafékező fólia
- lécváz, közte ásványgyapot hőszigetelés ("v" cm)
- lécváz, közte ásványgyapot hőszigetelés ("v" cm)
- szarufa, közte ásványgyapot hőszigetelés ("v" cm)
- TONDACH TUNING FOL-K páraáteresztő alátét fólia
- ellenléc
- cserépléc
- TONDACH Kékes egyenes vágású tetőcserép


külső fal rétegrend

- belső vakolat (1⁵ cm)
- **POROTHERM 30 N+F Profi**
- légzárást biztosító alapvakolat (0⁶ cm)
- vakolható ásványgyapot hőszig. rögz. techn. leírás szerint ("v" cm)
- hálóerősítésű szilikon/szilikát kéregvakolat (0⁵ cm)

födém rétegrend

- betonacélháló erősítésű felbeton (4 - 7 cm)
- **POROTHERM** födém szerkezet
- vakolat (1⁵ cm)

POROTHERM
vékonyrétegű falazóhabarcs v.
Profi Dryfix extra ragasztóhab
POROTHERM 30 N+F Profi

- | | | |
|--|---|---|
| <p>1. cseppentőlemez</p> <p>2. szellőző szalag</p> <p>3. eresz szellőző elem fésű nélkül</p> <p>4. eresz palló</p> <p>5. hófogó</p> | <p>6. rögzítő tárcsa</p> <p>7. 15/15 talpszelemen, statikai méretezés szerint</p> <p>8. tőcsavar</p> <p>9. bitumenes lemez</p> <p>10. technológiai habarcskiegyenlítés</p> | <p>11. vakolati dilatáció</p> <p>12. beépítés határvonala</p> <p>13. építőlemez burkolat, mechanikai védelem</p> <p>14. ácskapocs rögzítés vagy szegező lemez</p> <p>15. TONDACH ereszcsonna rendszer</p> |
|--|---|---|