

POROTHERM
 30 N+F Profi

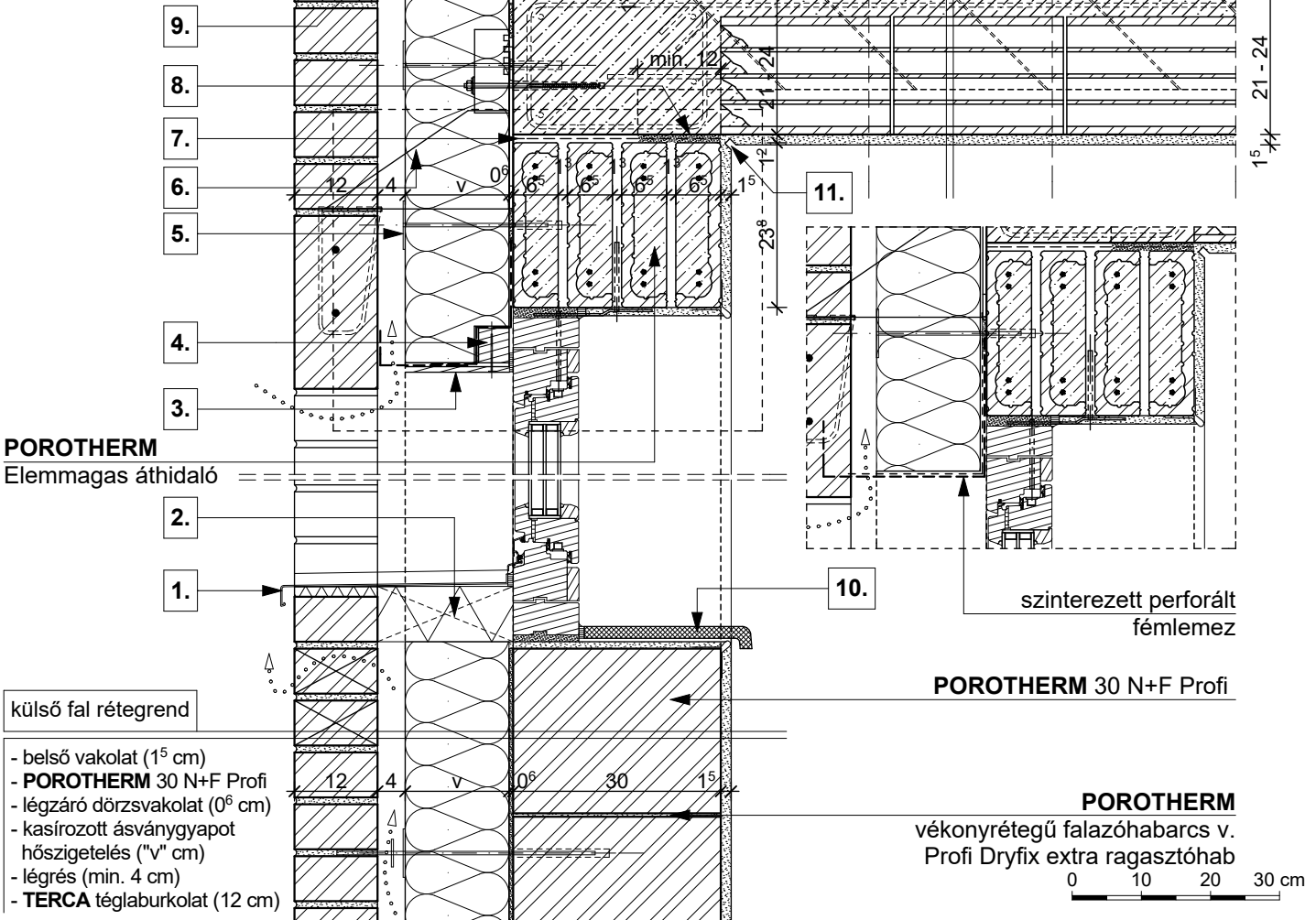
POROTHERM
 vékonyrétegű falazóhabarcs v.
 Profi Dryfix extra ragasztóhab

külső fal rétegrend

- belső vakolat (1⁵ cm)
- **POROTHERM** 30 N+F Profi
- légzáró dörzsvakolat (0⁶ cm)
- kasírozott ásványgyapot hőszigetelés ("v" cm)
- légrés (min. 4 cm)
- **TERCA** téglaburkolat (12 cm)

földem rétegrend

- padlóburkolat változatok (R1 v. R2 v. R3)
- betonacélháló erősítésű felbeton (4 - 7 cm)
- **POROTHERM** földémszerkezet
- vakolat (1⁵ cm)


POROTHERM
 Elemmagas áthidaló

külső fal rétegrend

- belső vakolat (1⁵ cm)
- **POROTHERM** 30 N+F Profi
- légzáró dörzsvakolat (0⁶ cm)
- kasírozott ásványgyapot hőszigetelés ("v" cm)
- légrés (min. 4 cm)
- **TERCA** téglaburkolat (12 cm)

POROTHERM 30 N+F Profi

POROTHERM
 vékonyrétegű falazóhabarcs v.
 Profi Dryfix extra ragasztóhab

0 10 20 30 cm

R1

- kerámia/parketta padlóburkolat
- ragasztó és padlókiegyenlítés
- aljzatbeton (min. 5 cm)
- technológiai szigetelés
- lépéshangszigetelés

R2

- kerámia padlóburkolat
- flexibilis ragasztó
- fűtőbeton (~ 7 cm)
- technológiai szigetelés
- PE hab + hőtükör (2 cm)
- lépéshangszigetelés

R3

- kerámia padlóburkolat
- flexibilis ragasztó
- fűtőbeton (~ 5 cm)
- "pogácsás" expandált formahabosított polisztirolhab hőszigetelés (7 cm)
- lépéshangszigetelés

1. kültéri ablakkönyöklő, a gyártó előírása szerint elhelyezve

2. extrudált polisztirol hőszigetelés

3. víz- és fűzésálló rétegelt falemez perforált fémszalaggal

4. zárlemez perforált fémszalaggal rögzítve

5. rögzítő tárcsa méretezett rozsdamentes acél tartókonzol függesztő kengyellel

7. bitumenes lemez

8. technológiai habarcskiegyenlítés

9. rozsdamentes acél rögzítőpálca

10. beltéri ablakkönyöklő, a gyártó előírása szerint elhelyezve

11. vakolati dilatáció

12. kiegyenlítés, max. 20 mm habarcsréteg