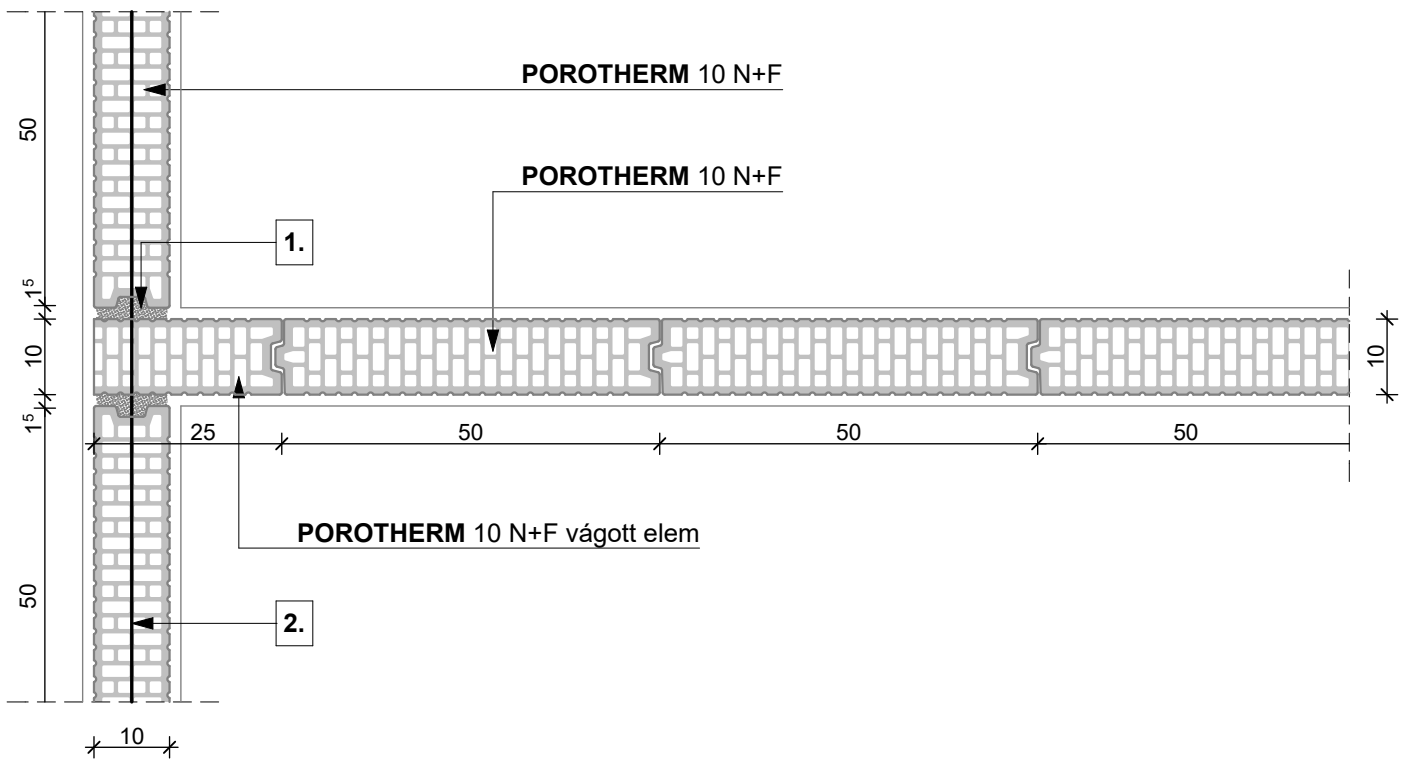
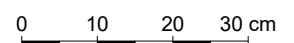
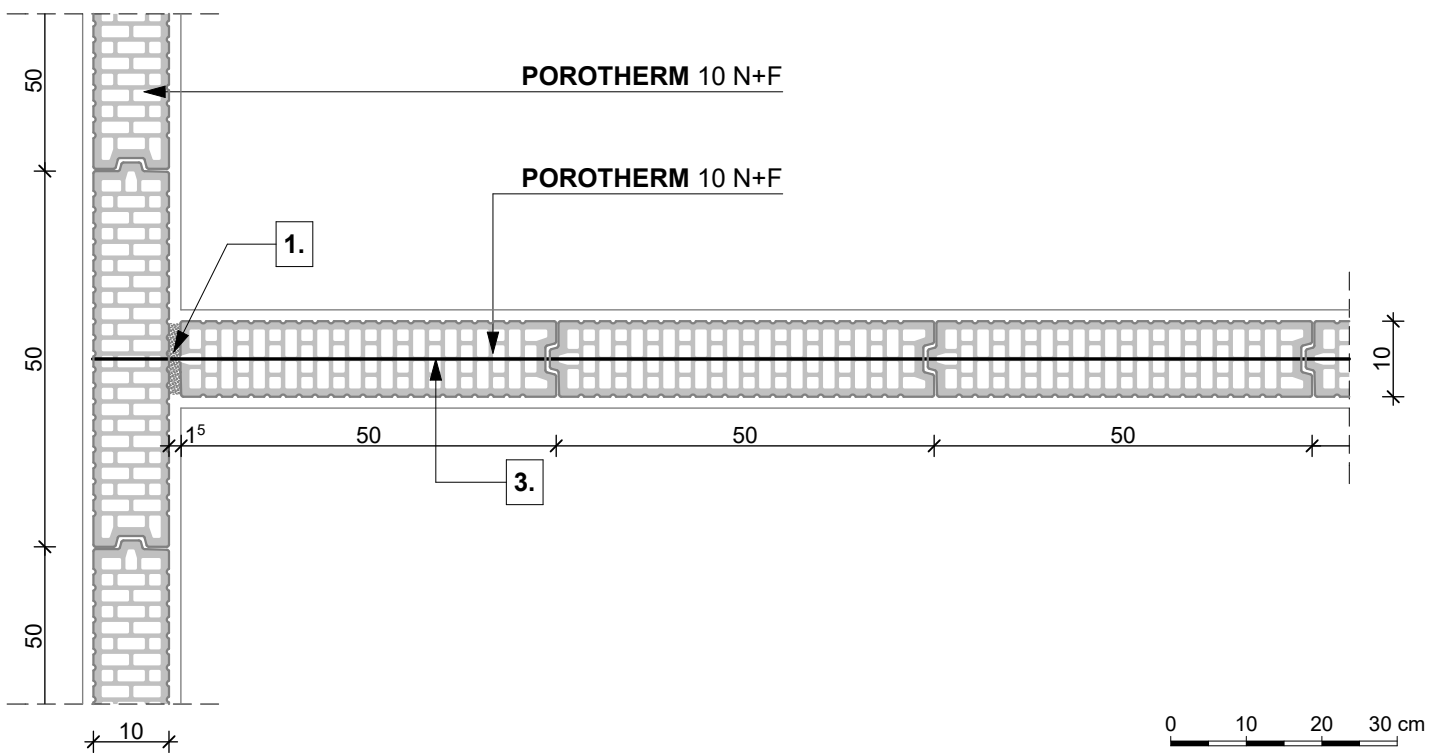


1. sor

2. sor


- 1.** habarcskitöltés
- 2.** ϕ 2,8 mm-es lágyacél huzal kétsoronként
- 3.** ϕ 2,8 mm-es lágyacél huzal kétsoronként visszafordítva

Megjegyzés:
A pontos beépítést a Csomópontok fejezet mutatja.