

POROTHERM 38 HS

R4.2 külső fal rétegrend

- belső vakolat (1⁵ cm)
- **POROTHERM 38 HS**
- külső vakolat (2 cm)

R2.2 földem rétegrend

- R2.2/1 v. R2.2/2 v. R2.2/3
- felbeton (4 cm)
- **POROTHERM** földémszerkezet
- vakolat (1⁵ cm)

POROTHERM TM
hőszigetelő falazóhabarcs

POROTHERM
koszorútégla N+F

3.

2.

1.

6.

R2.2/1

R2.2/2

R2.2/3

5.

4.

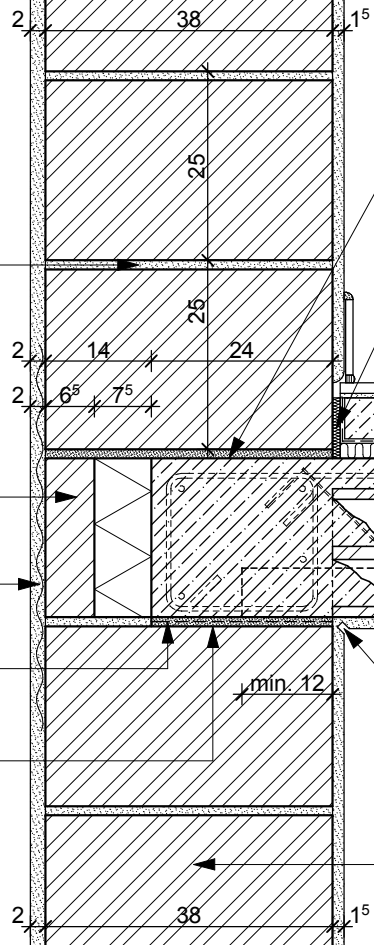
POROTHERM 38 HS

POROTHERM TM
hőszigetelő falazóhabarcs

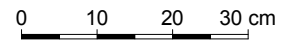
változó
21
15

12
238
12
238
12
21
12
238
12
238
12
238
12

15
21
15
21



min. 12



R2.2 padlóburkolat (változatai):

R2.2/1

- kerámia/parketta padlóburkolat
- ragasztó és padlókiegyenlítés
- aljzatbeton (min. 4 cm)
- technológiai szigetelés
- lépéshangszigetelés

R2.2/2

- kerámia padlóburkolat
- flexibilis ragasztó
- fűtőbeton (~ 7 cm)
- technológiai szigetelés
- PE hab + hőtükör (2 cm)
- lépéshangszigetelés

R2.2/3

- kerámia padlóburkolat
- flexibilis ragasztó
- fűtőbeton (~ 5 cm)
- "pogácsás" expandált formahabosított polisztirolhab hőszigetelés (7 cm)
- lépéshangszigetelés

1. technológiai habarcskiegyenlítés

3. vakolaterősítő háló

5. dilatációs szalag

2. bitumenes lemez

4. vakolati dilatáció

6. kiegyenlítés, max. 20 mm habarcsréteg

Megjegyzés:

földemgerendával párhuzamos metszet