

POROTHERM 30 HS

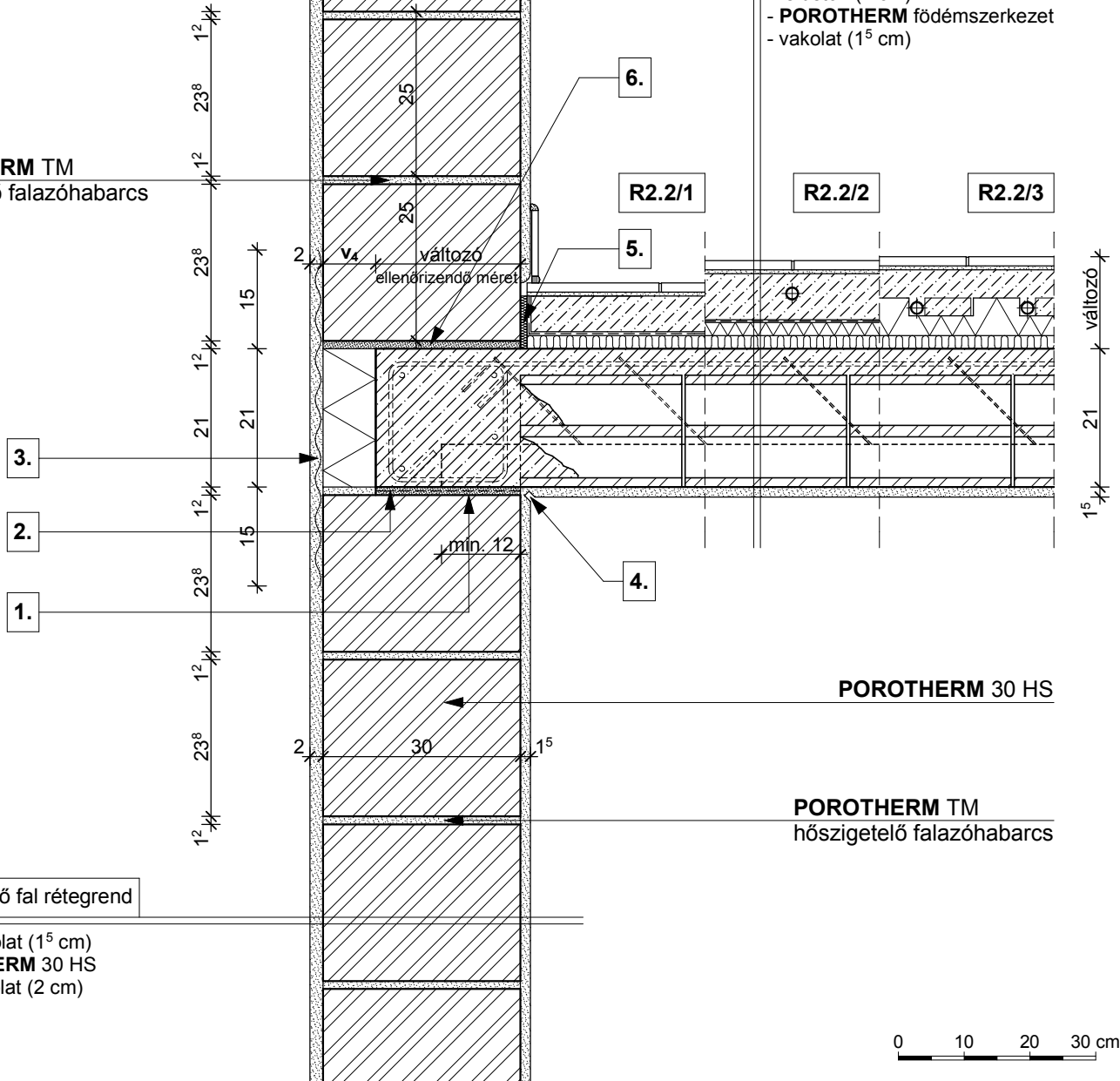
R4.3 külső fal rétegrend

- belső vakolat (1⁵ cm)
- **POROTHERM 30 HS**
- külső vakolat (2 cm)

R2.2 földem rétegrend

- R2.2/1 v. R2.2/2 v. R2.2/3
- felbeton (4 cm)
- **POROTHERM** földémszerkezet
- vakolat (1⁵ cm)

POROTHERM TM
hőszigetelő falazóhabarcs



3.

2.

1.

6.

R2.2/1

R2.2/2

R2.2/3

5.

4.

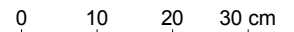
változó
21
15

POROTHERM 30 HS

POROTHERM TM
hőszigetelő falazóhabarcs

R4.3 külső fal rétegrend

- belső vakolat (1⁵ cm)
- **POROTHERM 30 HS**
- külső vakolat (2 cm)



R2.2 padlóburkolat (változatai):

R2.2/1

- kerámia/parketta padlóburkolat
- ragasztó és padlókiegnyelés
- aljzatbeton (min. 4 cm)
- technológiai szigetelés
- lépéshangszigetelés

R2.2/2

- kerámia padlóburkolat
- flexibilis ragasztó
- fűtőbeton (~ 7 cm)
- technológiai szigetelés
- PE hab + hőtükör (2 cm)
- lépéshangszigetelés

R2.2/3

- kerámia padlóburkolat
- flexibilis ragasztó
- fűtőbeton (~ 5 cm)
- "pogácsás" expandált formahabosított polisztirolhab hőszigetelés (7 cm)
- lépéshangszigetelés

1. technológiai habarcskiegnyelés

3. vakolaterősítő háló

5. dilatációs szalag

2. bitumenes lemez

4. vakolati dilatáció

6. kiegnyelés, max. 20 mm habarcsréteg

Megjegyzés:

földemgerendával párhuzamos metszet