

POROTHERM 25 N+F

R4.6 külső fal rétegrend

- belső vakolat (1⁵ cm)
- **POROTHERM 25 N+F**
- ásványgyapot hőszigetelés ("v₇" cm)
- légrés (4 cm)
- **TERCA** téglalburkolat (12 cm)

POROTHERM TM
hőszigetelő falazóhabarcs

4.

3.

2.

1.

R2.2 földem rétegrend

- R2.2/1 v. R2.2/2 v. R2.2/3
- felbeton (4 cm)
- **POROTHERM** földemszerkezet
- vakolat (1⁵ cm)

R2.2/1

R2.2/2

R2.2/3

6.

v₄ változó
ellenőrizendő méret

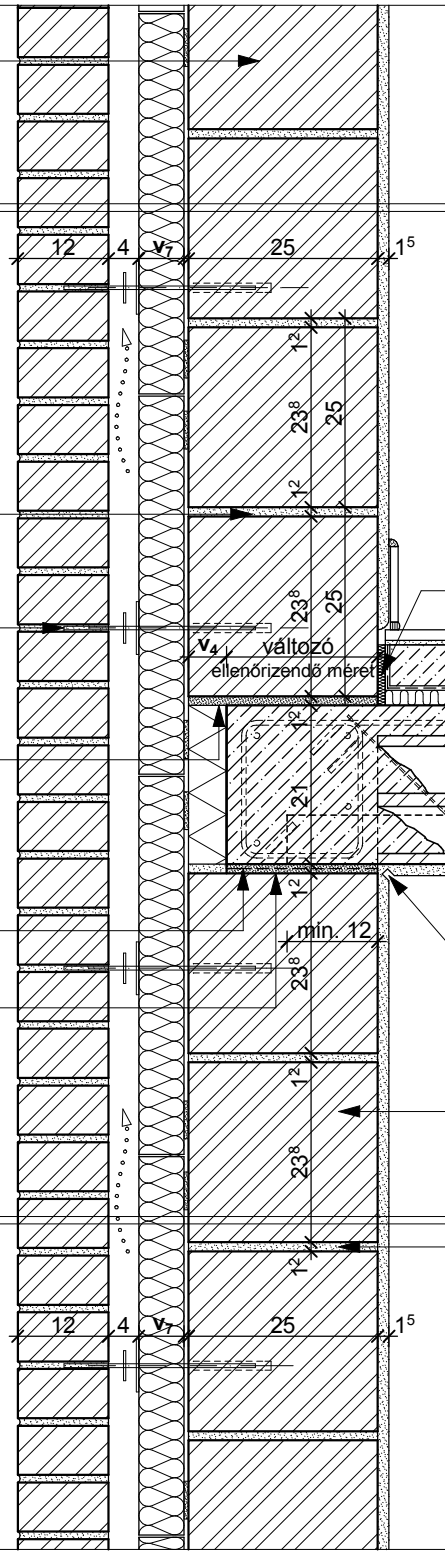
változó
21
15

POROTHERM 25 N+F

POROTHERM TM
hőszigetelő falazóhabarcs

R4.6 külső fal rétegrend

- belső vakolat (1⁵ cm)
- **POROTHERM 25 N+F**
- ásványgyapot hőszigetelés ("v₇" cm)
- légrés (4 cm)
- **TERCA** téglalburkolat (12 cm)



R2.2 padlóburkolat (változatai):

R2.2/1

- kerámia/parketta padlóburkolat
- ragasztó és padlókiegyenlítés
- aljzatbeton (min. 4 cm)
- technológiai szigetelés
- lépéshangszigetelés

R2.2/2

- kerámia padlóburkolat
- flexibilis ragasztó
- fűtőbeton (~ 7 cm)
- technológiai szigetelés
- PE hab + hőtükör (2 cm)
- lépéshangszigetelés

R2.2/3

- kerámia padlóburkolat
- flexibilis ragasztó
- fűtőbeton (~ 5 cm)
- "pogácsás" expandált formahabosított polisztirolhab hőszigetelés (7 cm)
- lépéshangszigetelés

1. technológiai habarcskiegyenlítés

3. kiegyenlítés, max. 20 mm habarcsréteg

5. vakolati dilatáció

2. bitumenes lemez

4. rozsdamentes acél rögzítőpálca

6. dilatációs szalag

Megjegyzés:

földemgerendával párhuzamos metszet