

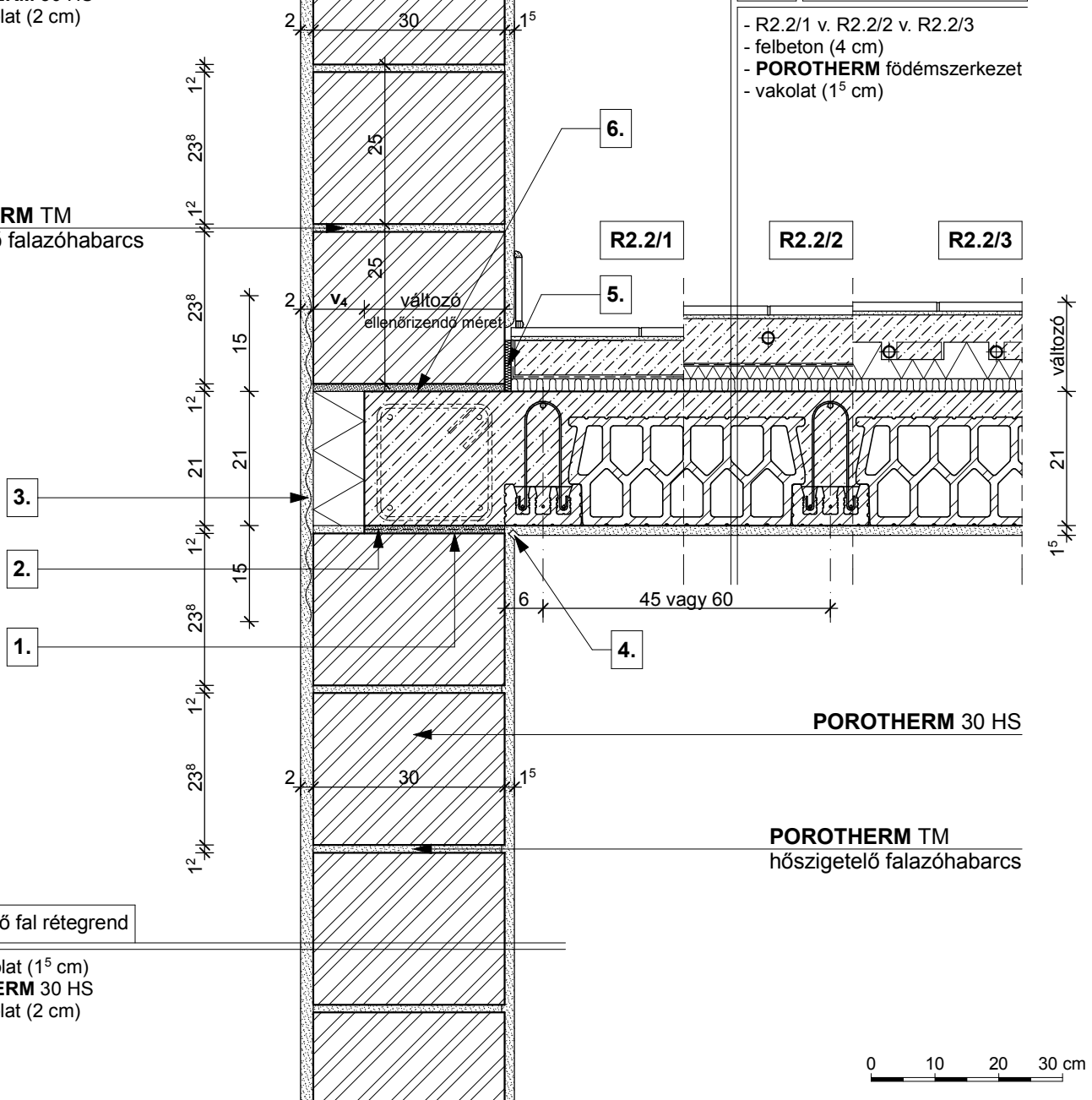
R4.3 külső fal rétegrend

- belső vakolat (1⁵ cm)
- **POROTHERM 30 HS**
- külső vakolat (2 cm)

POROTHERM TM
hőszigetelő falazóhabarcs

R2.2 földem rétegrend

- R2.2/1 v. R2.2/2 v. R2.2/3
- felbeton (4 cm)
- **POROTHERM** földémszerkezet
- vakolat (1⁵ cm)



R4.3 külső fal rétegrend

- belső vakolat (1⁵ cm)
- **POROTHERM 30 HS**
- külső vakolat (2 cm)

R2.2 padlóburkolat (változatai):

R2.2/1

- kerámia/parketta padlóburkolat
- ragasztó és padlókiegnyelés
- aljzatbeton (min. 4 cm)
- technológiai szigetelés
- lépéshangszigetelés

R2.2/2

- kerámia padlóburkolat
- flexibilis ragasztó
- fűtőbeton (~ 7 cm)
- technológiai szigetelés
- PE hab + hőtükrő (2 cm)
- lépéshangszigetelés

R2.2/3

- kerámia padlóburkolat
- flexibilis ragasztó
- fűtőbeton (~ 5 cm)
- "pogácsás" expandált formahabosított polisztirolhab hőszigetelés (7 cm)
- lépéshangszigetelés

1. technológiai habarcskiegnyelés

3. vakolaterősítő háló

5. dilataációs szalag

2. bitumenes lemez

4. vakolati dilataáció

6. kiegnyelés, max. 20 mm habarcsréteg

Megjegyzés:
földemgerendára merőleges metszet