

**R4.6** külső fal rétegrend

- belső vakolat (1<sup>5</sup> cm)
- **POROTHERM 25 N+F**
- ásványgyapot hőszigetelés ("v<sub>7</sub>" cm)
- légrés (4 cm)
- **TERCA** téglalburkolat (12 cm)

**POROTHERM TM**  
hőszigetelő falazóhabarcs

4.  
3.  
2.  
1.

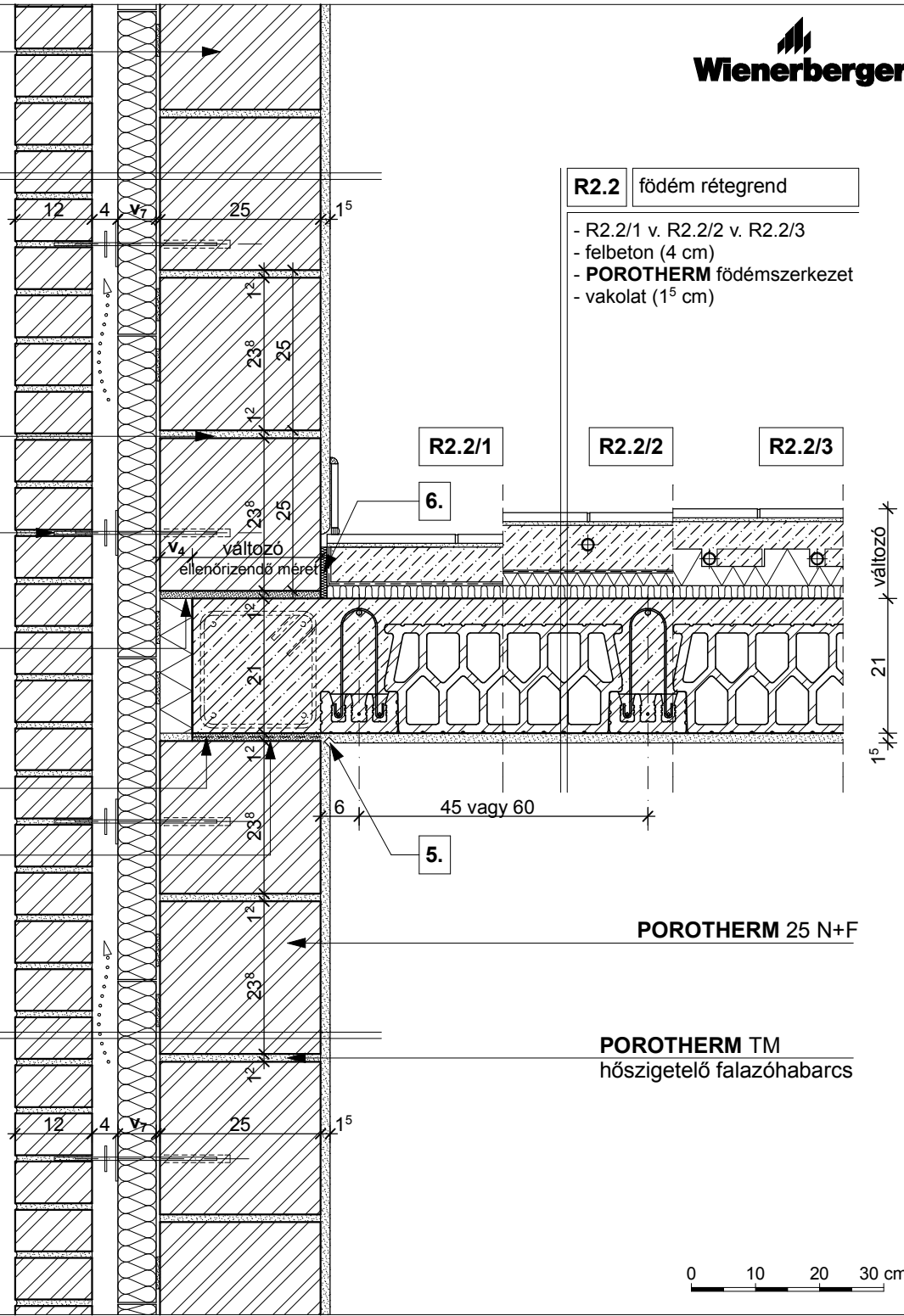
**R2.2** földem rétegrend

- R2.2/1 v. R2.2/2 v. R2.2/3
- felbeton (4 cm)
- **POROTHERM** földemszerkezet
- vakolat (1<sup>5</sup> cm)

**R2.2/1**

**R2.2/2**

**R2.2/3**



**R4.6** külső fal rétegrend

- belső vakolat (1<sup>5</sup> cm)
- **POROTHERM 25 N+F**
- ásványgyapot hőszigetelés ("v<sub>7</sub>" cm)
- légrés (4 cm)
- **TERCA** téglalburkolat (12 cm)

**POROTHERM TM**  
hőszigetelő falazóhabarcs

POROTHERM 25 N+F

**R2.2** padlóburkolat (változatai):

**R2.2/1**

- kerámia/parketta padlóburkolat
- ragasztó és padlókiegyenlítés
- aljzatbeton (min. 4 cm)
- technológiai szigetelés
- lépéshangszigetelés

**R2.2/2**

- kerámia padlóburkolat
- flexibilis ragasztó
- fűtőbeton (~ 7 cm)
- technológiai szigetelés
- PE hab + hőtükör (2 cm)
- lépéshangszigetelés

**R2.2/3**

- kerámia padlóburkolat
- flexibilis ragasztó
- fűtőbeton (~ 5 cm)
- "pogácsás" expandált formahabosított polisztirolhab hőszigetelés (7 cm)
- lépéshangszigetelés

- |  |   |                              |
|--|---|------------------------------|
| <b>1.</b> technológiai habarcskiegyenlítés | <b>3.</b> kiegyenlítés, max. 20 mm habarcsréteg | <b>5.</b> vakolati dilatáció |
| <b>2.</b> bitumenes lemez                  | <b>4.</b> rozsdamentes acél rögzítőpálca        | <b>6.</b> dilatációs szalag  |

**Megjegyzés:**  
földemgerendára merőleges metszet