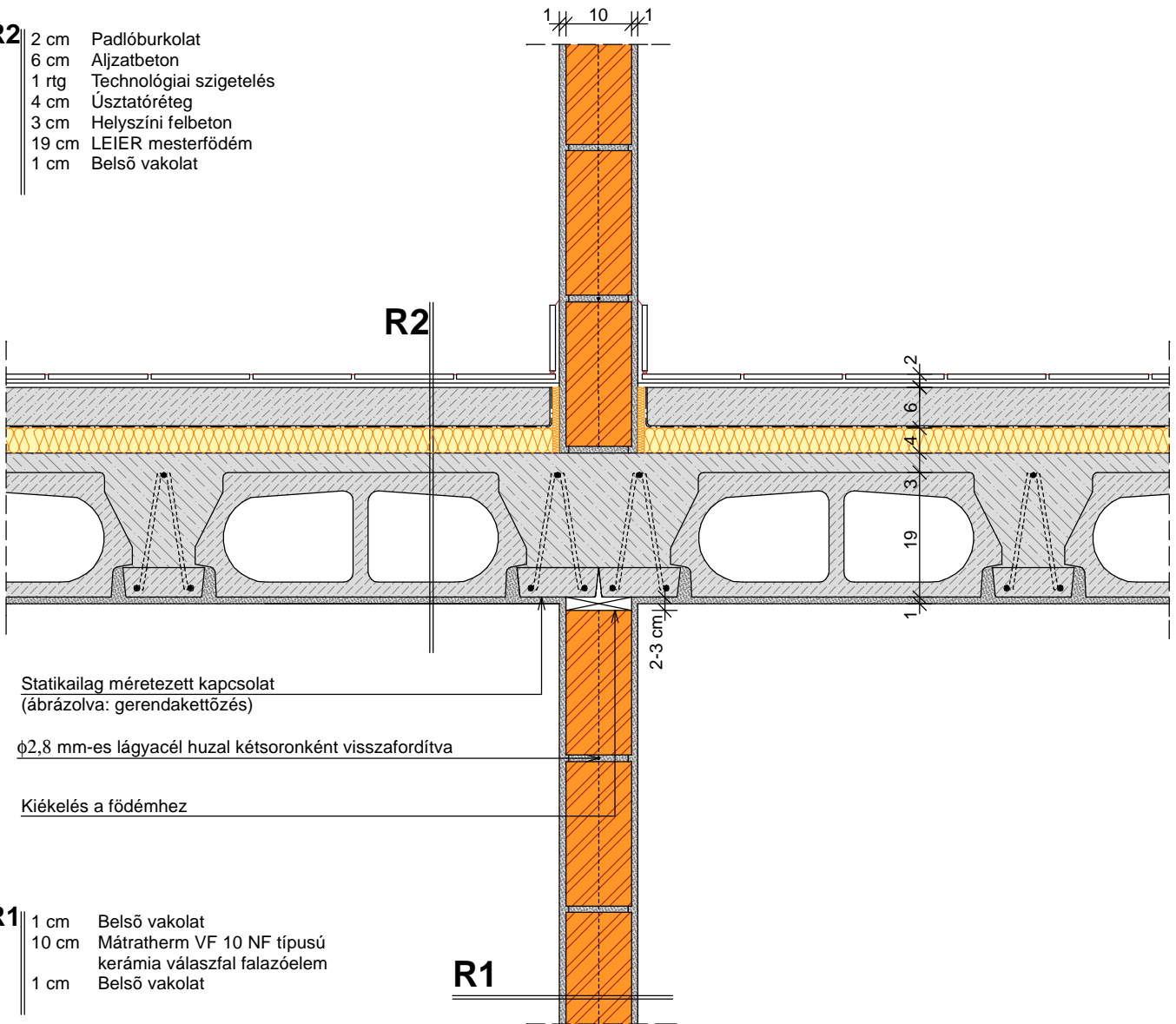


- R2**
- 2 cm Padlóburkolat
 - 6 cm Aljzatbeton
 - 1 rtg Technológiai szigetelés
 - 4 cm Úsztatóréteg
 - 3 cm Helyszíni felbeton
 - 19 cm LEIER mesterfödém
 - 1 cm Belső vakolat



Statikailag méretezett kapcsolat
(ábrázolva: gerendakettőzés)

φ2,8 mm-es lágyacél huzal kétsoronként visszafordítva

Kiékelés a födémhez

- R1**
- 1 cm Belső vakolat
 - 10 cm Mátratherm VF 10 NF típusú kerámia válaszfal falazóelem
 - 1 cm Belső vakolat

A bemutatott rajz a szerkezeti kialakítás egy lehetséges változatát ábrázolja. A tervezett szerkezeteket minden esetben méretezendők, kialakításuk a vonatkozó előírásoknak és követelményeknek (tartószerkezeti, energetikai, akusztikai, stb.) megfelelő legyen!

RAJZSZÁM.

M-04

LÉPTÉK:

M=1:10

DÁTUM:

2007. április

BELSŐ FAL ÉS FÖDÉM CSATLAKOZÁSA

MESTERGERENDÁS FÖDÉMNÉL, VÁLASZFALNÁL