

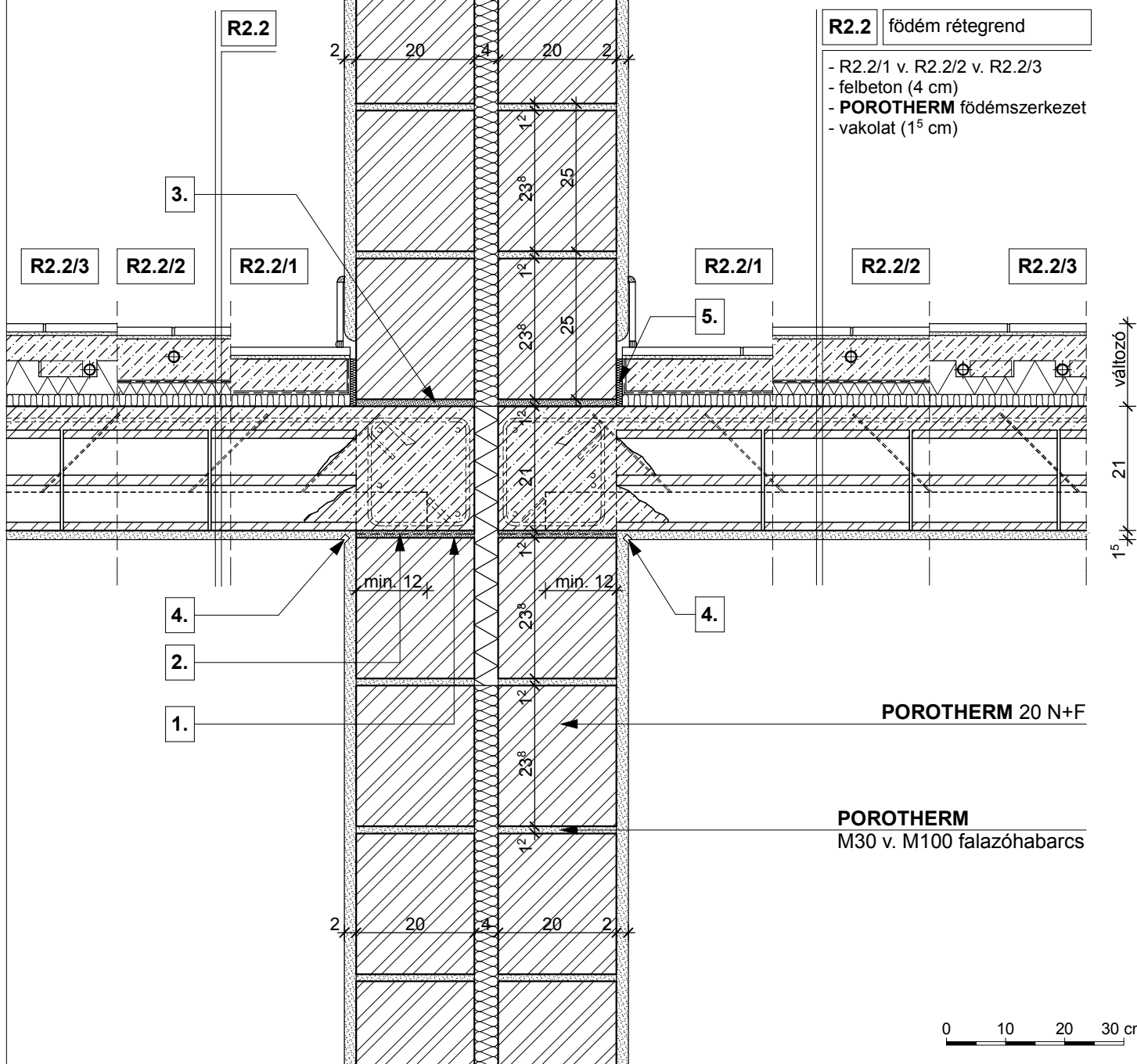
POROTHERM 20 N+F

POROTHERM 20 N+F

Wienerberger

POROTHERM
M30 v. M100 falazóhabarcs

POROTHERM
M30 v. M100 falazóhabarcs



R2.2 padlóburkolat (változatai):

R2.2/1

- kerámia/parketta padlóburkolat
- ragasztó és padlókiegyenlítés
- aljzatbeton (min. 4 cm)
- technológiai szigetelés
- lépéshangszigetelés

R2.2/2

- kerámia padlóburkolat
- flexibilis ragasztó
- fűtőbeton (~ 7 cm)
- technológiai szigetelés
- PE hab + hőtükör (2 cm)
- lépéshangszigetelés

R2.2/3

- kerámia padlóburkolat
- flexibilis ragasztó
- fűtőbeton (~ 5 cm)
- "pogácsás" expandált formahabosított polisztirolhab hőszigetelés (7 cm)
- lépéshangszigetelés

1. technológiai habarcskiegyenlítés

3. kiegyenlítés, max. 20 mm habarcsréteg

5. dilatációs szalag

2. bitumenes lemez

4. vakolati dilatáció

Megjegyzés:

Sorházak és ikerházak lakáselválasztó falazata

3. Belső teherhordó fal és közbenső födém kapcsolata

**PTH 20 N+F és
PTH 20 N+F**

M 1:10

3.1.10