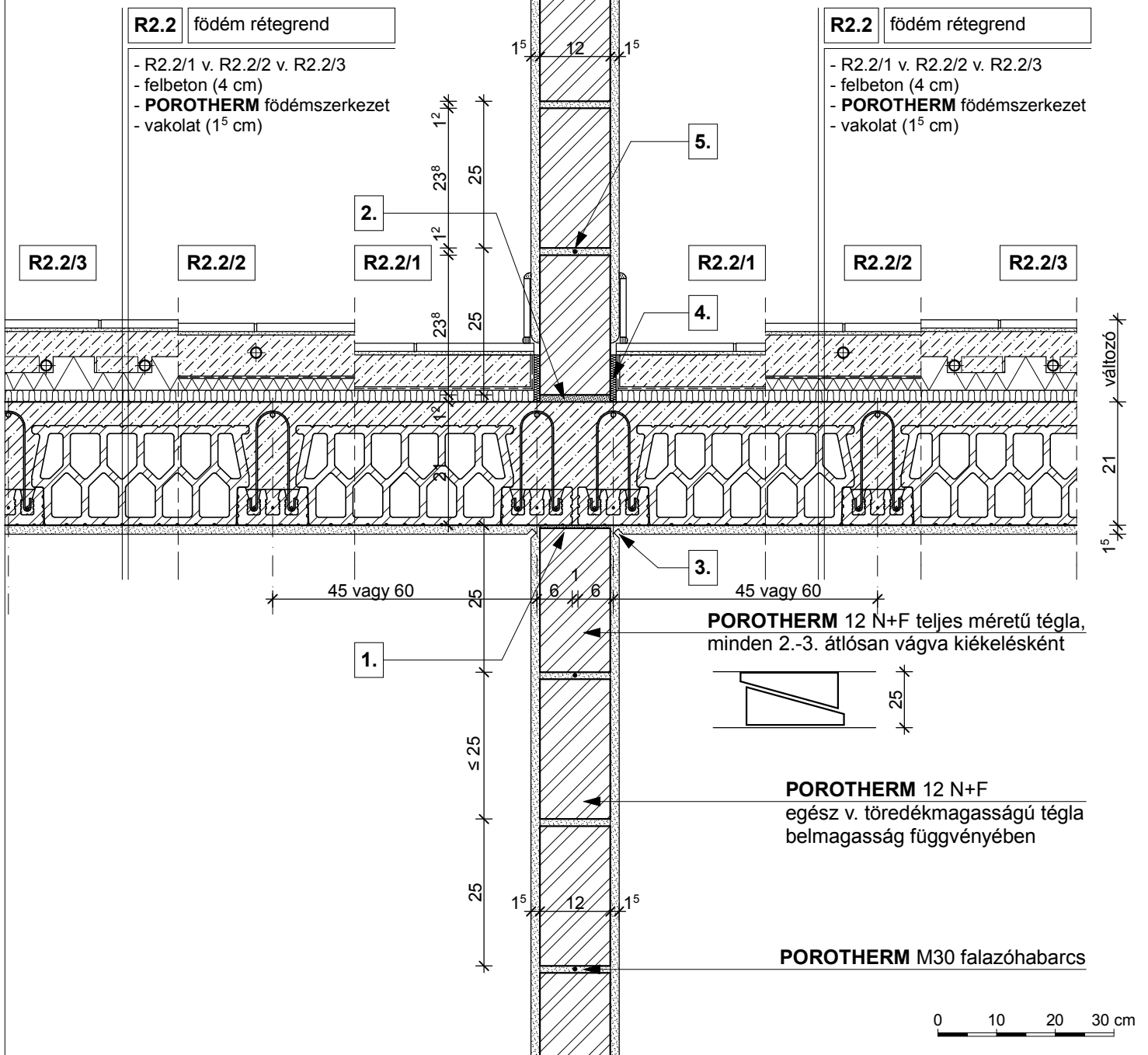


POROTHERM 12 N+F



POROTHERM M30 falazóhabarcs



**R2.2** padlóburkolat (változatai):

**R2.2/1**

- kerámia/parketta padlóburkolat
- ragasztó és padlókiegyenlítés
- aljzatbeton (min. 4 cm)
- technológiai szigetelés
- lépéshangszigetelés

**R2.2/2**

- kerámia padlóburkolat
- flexibilis ragasztó
- fűtőbeton (~ 7 cm)
- technológiai szigetelés
- PE hab + hőtükör (2 cm)
- lépéshangszigetelés

**R2.2/3**

- kerámia padlóburkolat
- flexibilis ragasztó
- fűtőbeton (~ 5 cm)
- "pogácsás" expandált formahabosított polisztirolhab hőszigetelés (7 cm)
- lépéshangszigetelés

**1.** falazóhabarcs

**3.** vakolati dilatáció

**5.**  $\phi$  2,8 mm lágyvas huzal merevítés minden második sorban

**2.** kiegyenlítés, max. 20 mm habarcsréteg

**4.** dilatációs szalag

**Megjegyzés:**

födémgerendára merőleges metszet

**3. Válaszfal és közbenső födém kapcsolata**

**PTH 12 N+F**

**M 1:10**

**3.1.11**