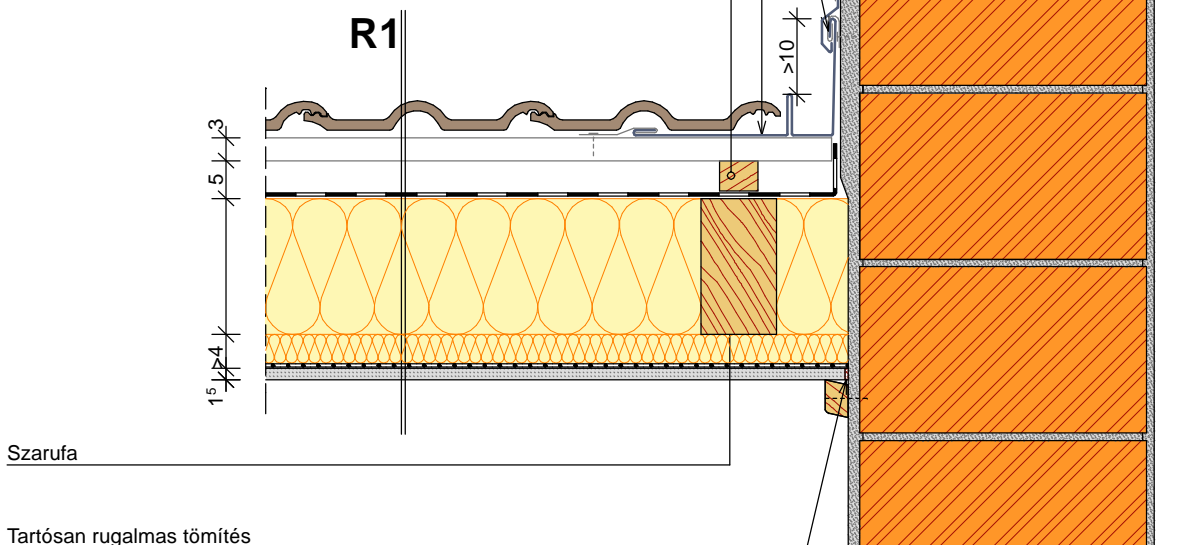


- R2**
- 2,5 cm Hőszigetelő vakolat
  - 38 cm Mátratherm/D 38 vagy 38 NF típusú kerámia falazóelem (ábrázolva: Mátratherm/D 38 NF)
  - 1 cm Belső vakolat

Fém szegélylemez, beütőékkel 20 cm-enként rögzítve, felső éle mentén tartósan rugalmas, UV-álló szintetikus tömítéssel

Fémlemez falszegély, rögzítőnyelvekkel 30 cm-enként megfogva

Ellenléc, legalább 5 x 5 cm



- R1**
- Toscana/Veneto típusú LEIER beton tetőcserép
  - 3 cm Cserépléc, legalább 5 x 3 cm
  - 5 cm Ellenléc, legalább 5 x 5 cm + átszellőztetett légrés
  - 1 rtg Páraáteresztő tetőfólia, pl. LEIER Max-D Top100
  - Méretezett ásványi szálak hőszigetelés
  - >4 cm Burkolattartó váz + ásványi szálak hőszigetelés kitöltés
  - 1 rtg Párazáró fólia
  - 1,5 cm Belső gipszkarton burkolat

- R3**
- 1 cm Belső vakolat
  - 38 cm Mátratherm/D 38 vagy 38 NF típusú kerámia falazóelem (ábrázolva: Mátratherm/D 38 NF)
  - 1 cm Belső vakolat

A bemutatott rajz a szerkezeti kialakítás egy lehetséges változatát ábrázolja. A tervezett szerkezeteket minden esetben méretezendők, kialakításuk a vonatkozó előírásoknak és követelményeknek ( tartószerkezeti, energetikai, akusztikai, stb.) megfelelő legyen!

RAJZSZÁM.

**T-09-b**

LÉPTÉK:

**M=1:10**

DÁTUM:

**2007. április**

**FALCSATLAKOZÁS FÉMLEMEZZEL**

TETŐTÉR BEÉPÍTÉSÉNél, PÁRAÁTERESZTŐ ALÁTÉTFÓLIÁVAL