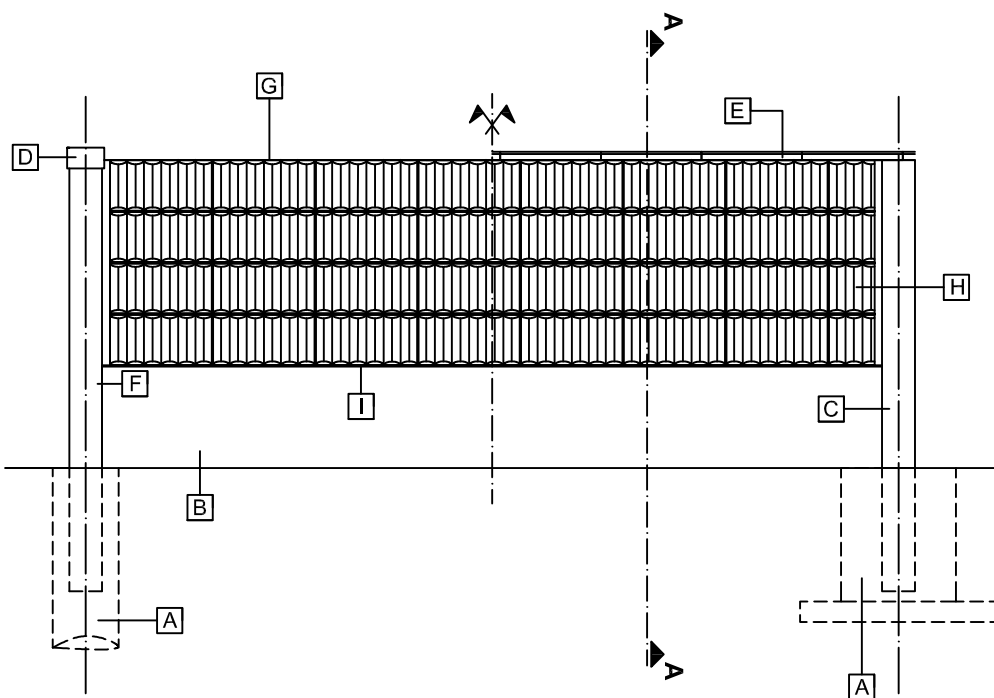
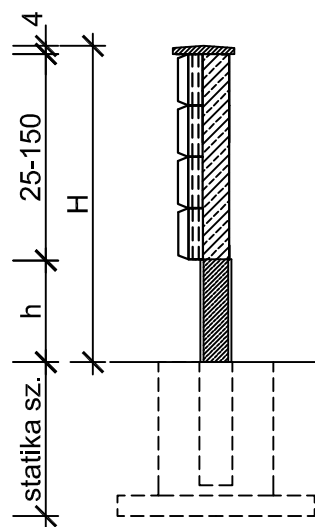


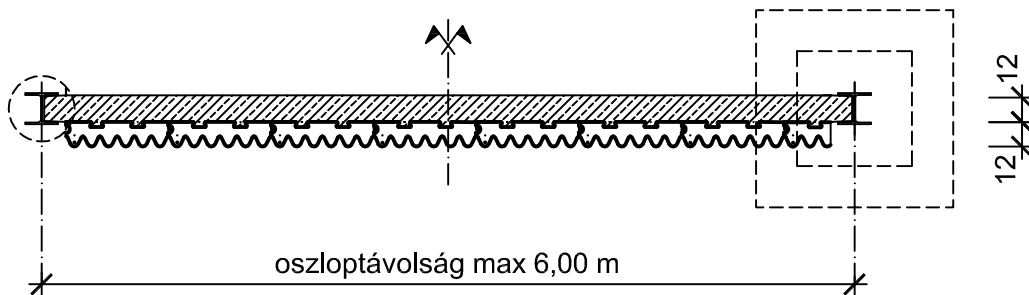
NÉZETRAJZ



"A-A" METSZET



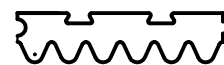
ALAPRAJZ



- [A] Fürt cölöpalap, vagy kehelyalap (statikailag méretezendő!)
- [B] Beton lábazati falelem
- [C] HEA "I" profilú acél tartóoszlop befogva
- [D] Lezáró acélsapka "I" szelvényű acéloszlopra
- [E] Kúpos betonfedlap 49 x 30 x 4 cm
- [F] M12-es ékelőcsavar 2db/elem (lásd részletrajzon!)
- [G] Gömbfejes emelőcsap 2db/elem (lásd részletrajzon!)
- [H] LEIER Durisol LSA 50/12/25 - W falelem
- [I] Neoprén tömítőszalag

LSA 50/12/25 - W

FELÜLNÉZET

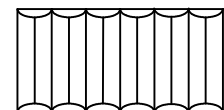


OLDALNÉZET



12

ELÖLNÉZET



25

50

ELŐREGYÁRTOTT ZAJVÉDŐ FELRENDSZER

Anyagszükséglet: 8 db/m²	Léghanggátlási érték: 30 dB	Légrés nagysága: 13 cm	[CM]	Sorszám: 5
Kitöltő beton szüks.: - l/m²	Léghanggátlási kategória: B3 (MSZ EN 1793-2:1997)	Dátum: 2011-10-10	LSA 50/12/25-W	
Betonacél-szüks.: - kg/m²	Hangnyelési érték: 13 dB	Hangnyelési kategória: A4 (MSZ EN 1793-1:1997)	Rajzsám: LSA 50/12/25W / 01	
Elem tömege: 6,80 kg / db				

Leier

www.leier.hu