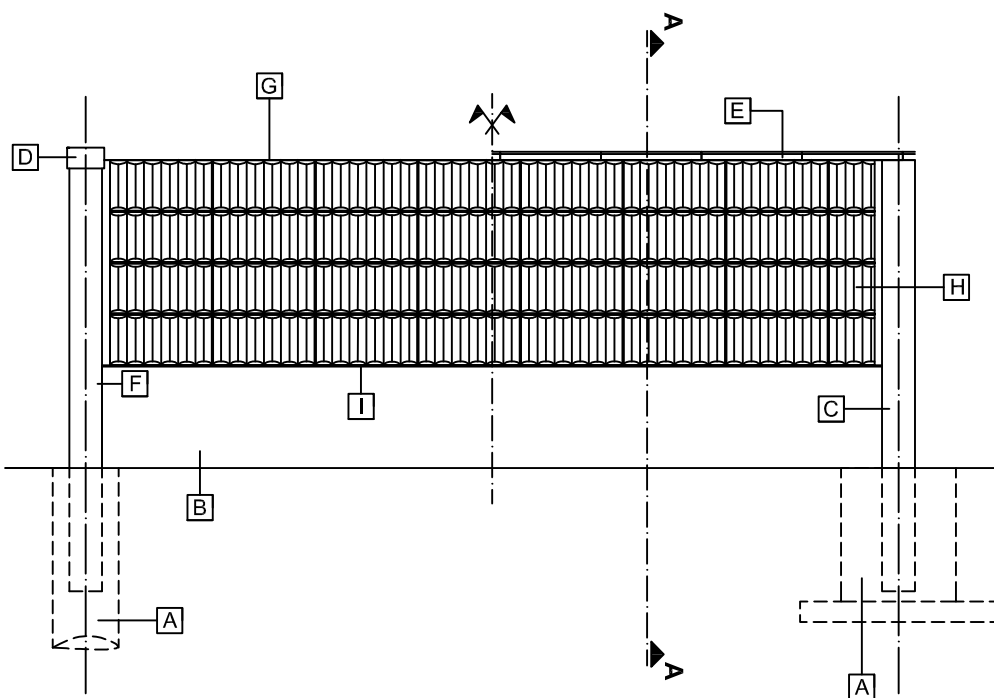
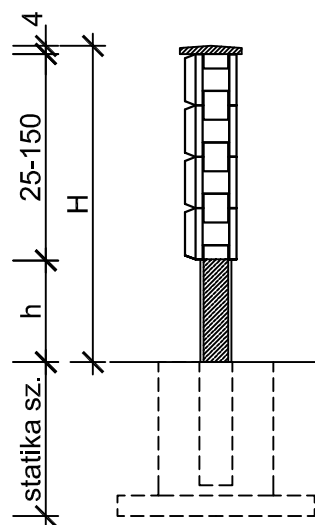


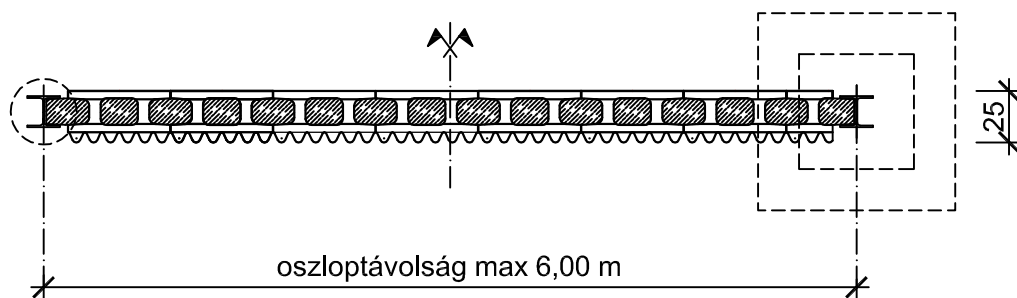
### NÉZETRAJZ



### "A-A" METSZET



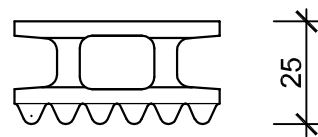
### ALAPRAJZ



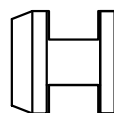
- A** Fürt cölöpalap, vagy kehelyalap (statikailag méretezendő!)
- B** Beton lábazati falelem
- C** HEA "I" profilú acél tartóoszlop befogva
- D** Lezáró acélsapka "I" szelvényű acéloszlopra
- E** Kúpos betonfedlap 49 x 30 x 4 cm
- F** M12-es ékelőcsavar 2db/elem (lásd részletrajzon!)
- G** Gömbfejes emelőcsap 2db/elem (lásd részletrajzon!)
- H** LEIER Durisol DSi 25 / 13 - W falelem
- I** Neoprén tömítőszalag

**DSi 25 / 13 - W**

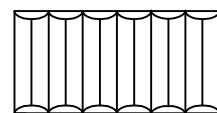
#### FELÖLNÉZET



#### OLDALNÉZET



#### ELÖLNÉZET



## ELŐREGYÁRTOTT ZAJVÉDŐ FELRENDSZER

Anyagszükséglet: <b>8 db/m<sup>2</sup></b>	Léghangátlási érték: <b>30 dB</b>	Légrés nagysága: <b>13 cm</b>	[ CM ]	Sorszám: <b>2</b>
Kitöltő beton szüks.: <b>95 l/m<sup>2</sup></b>	Léghangátlási kategória: <b>B3 (MSZ EN 1793-2:1997)</b>	Dátum: <b>2011-10-10</b>	<b>DSi 25 / 13 - W</b>	
Betonacél-szüks.: <b>7-10 kg/m<sup>2</sup></b>	Hangnyelési érték: <b>13 dB</b>	Hangnyelési kategória: <b>A4 (MSZ EN 1793-1:1997)</b>	Rajzsám: <b>DSi 25/13-W / 01</b>	
Elem tömege: <b>7,86 kg / db</b>				

**leier**

www.leier.hu