

Rozsdamentes acél füstkivezető idom

LEIER előregyártott kéményfedlap
vakolt felületű kéménytesthez

Vízzáró tömítés

Rozsdamentes acél dilatációs hézag-tömítő gallér

LEIER LSK könnyűbeton kémény köpenyelem

Ásványgyapot szigetelő csőhéj

Samott füstcső

Szegélylemez,
20 cm-enként beütődübelekkel rögzítve,
szilikonmentes tömítőanyaggal tömítve

Vasalás min. 2 ϕ 12

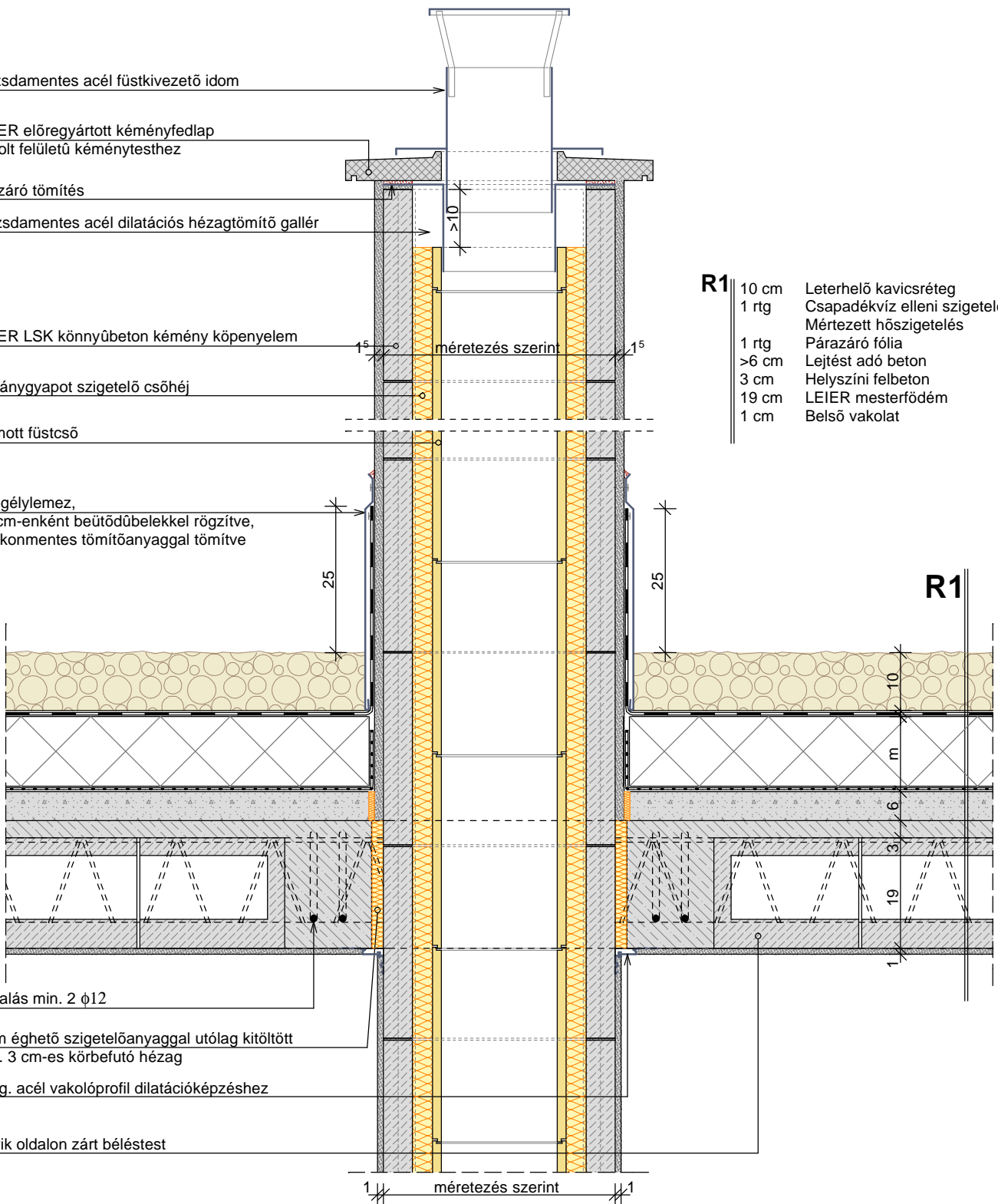
Nem éghető szigetelőanyaggal utólag kitöltött
min. 3 cm-es körbefutó hézag

Horg. acél vakolóprofil dilatációképzéshez

Egyik oldalon zárt béléstest

R1	10 cm	Leterhelő kavicsréteg
	1 rtg	Csapadékvíz elleni szigetelés
		Méretezett hőszigetelés
	1 rtg	Párazáró fólia
	>6 cm	Lejtést adó beton
	3 cm	Helyszíni felbeton
	19 cm	LEIER mesterfödém
	1 cm	Belső vakolat

R1



A bemutatott rajz a szerkezeti kialakítás egy lehetséges változatát ábázolja. A tervezett szerkezeteket minden esetben méretezendők, kialakításuk a vonatkozó előírásoknak és követelményeknek (tartószerkezeti, energetikai, akusztikai, stb.) megfelelő legyen!

RAJZSZÁM.

K-05

LÉPTÉK:

M=1:10

DÁTUM:

2007. április

KÉMÉNYÁTVÉZETÉS LAPOSTETŐN

MESTERGERENDÁS FÖDÉMNÉL,
TEHERHORDÁSI IRÁNYNÁL PÁRHUZAMOS METSZET