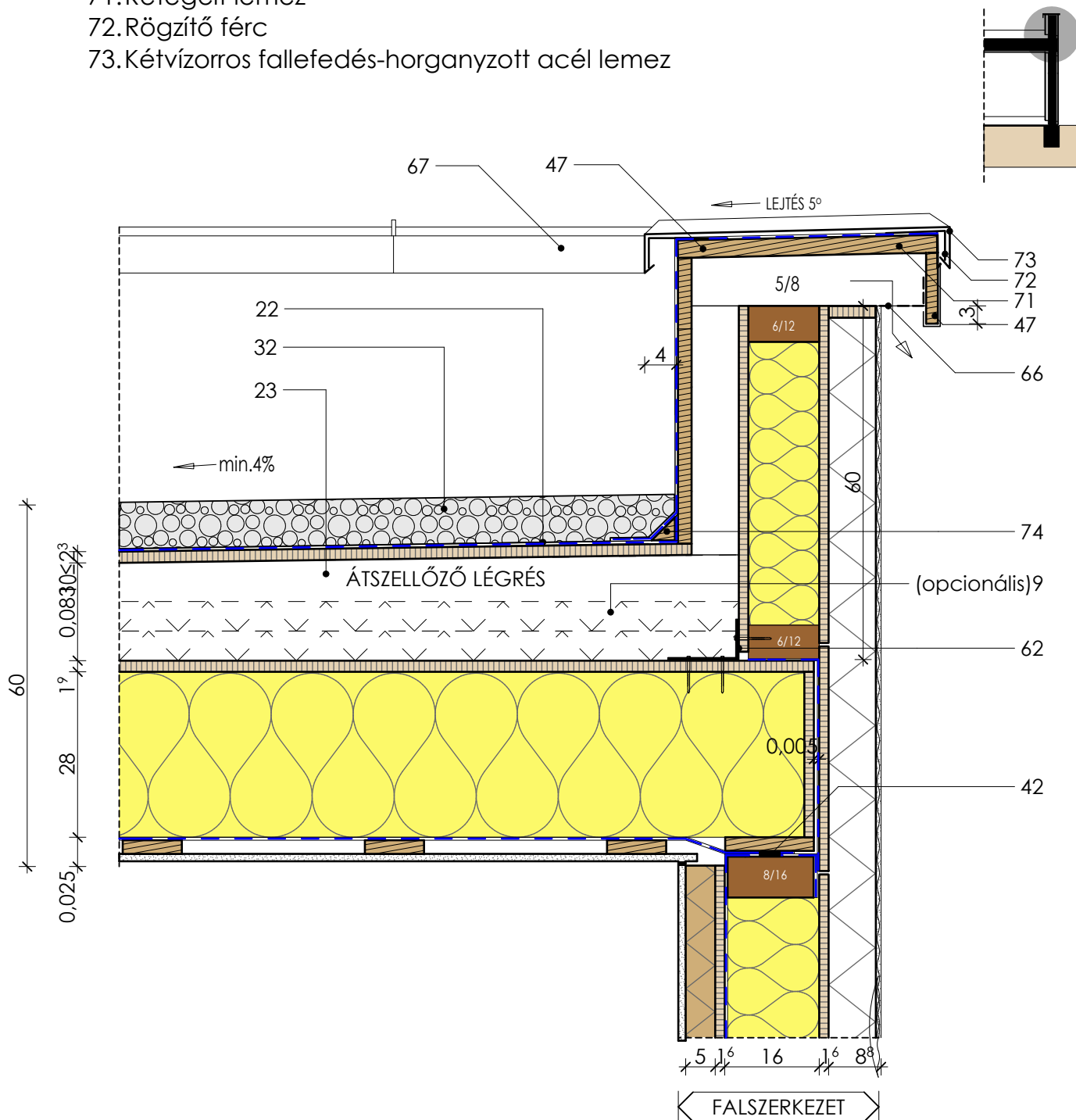


9. Farost lemez-GUTEX-150 kg/m³, vagy fagyapot Heraklith-C
- 22.Csapadékvíz elleni szigetelés-ÉMSZ irányelvek szerint
- 23.Lejtést kialakító lécváz vagy pallóváz
- 32.Leterhelő kavicsréteg-mosott folyami kavics, 16/32mm
- 42.Duzzadószalag (pl. ISOCELL-BG1)
- 47.Kültéri rétegelt lemez-REMA-30mm
- 62.Univerzális rögzítő elem-horganyzott acél
- 66.Rovarháló-Terran
- 67.Horganyzott acél vízcsappentő lemez vagy ereszszegély
- 71.Rétegelt lemez
- 72.Rögzítő férc
- 73.Kétvízorros falfedés-horganyzott acél lemez



LAPOSTETŐ ATTIKÁVAL

kiszellőztetve, homlokzati hőszigetelő lemezzel

M= 1:10

Azonosító:

CS 17

2014-9