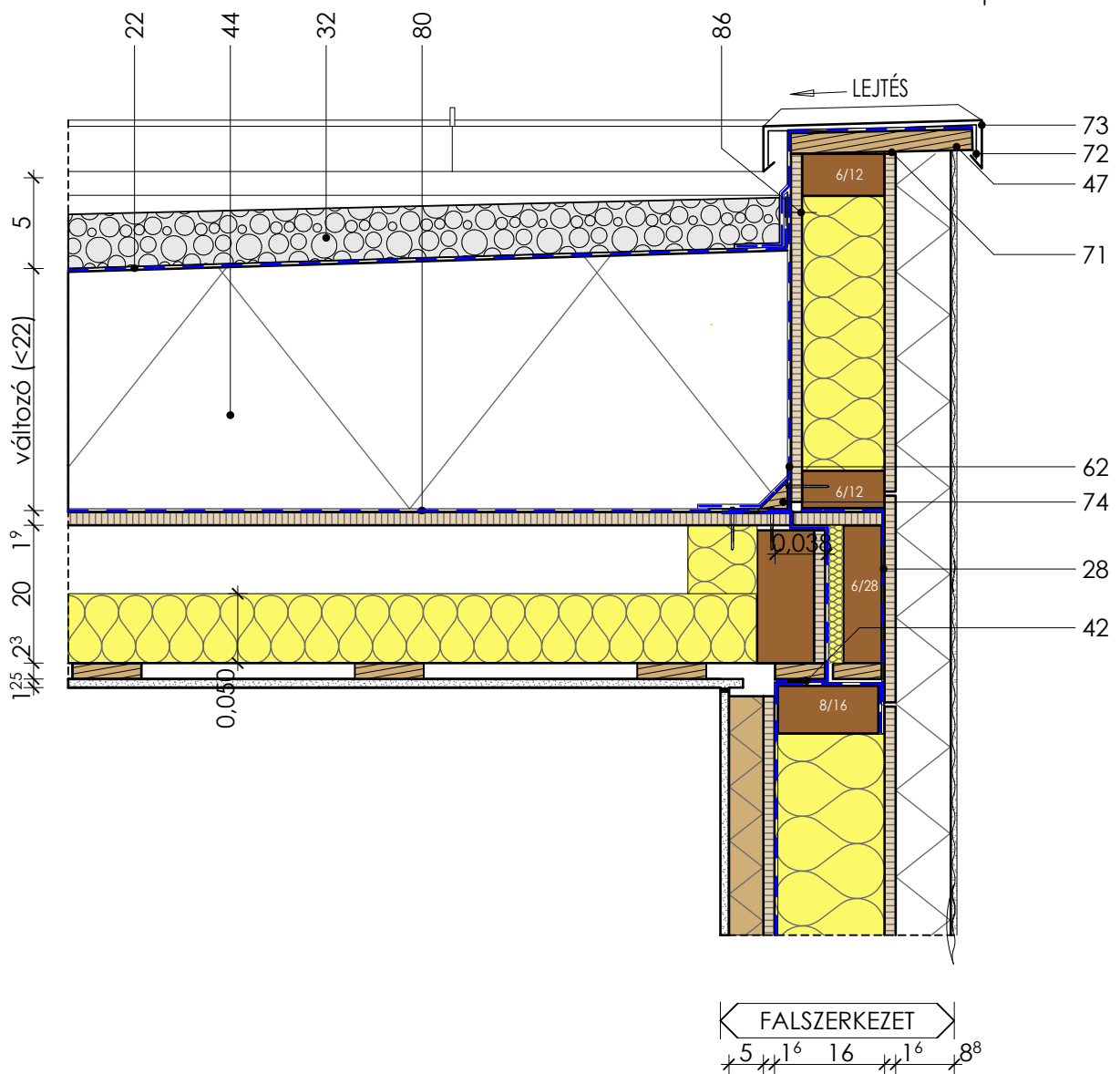
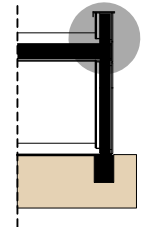


- 22. Csapadékvíz elleni szigetelés-ÉMSZ irányelvek szerint
- 28. Páraáteresztő, szélzáró és vízzáró alátétfedés-ISOCELL Omega
- 32. Leterhelő kavicsréteg-mosott folyami kavics, 16/32mm
- 42. Duzzadószalag (pl. ISOCELL-BG1)
- 44. Lejtésben kialakított hőszigetelés
- 47. Kültéri rétegelt lemez-REMA-30mm
- 62. Univerzális rögzítő elem-horganyzott acél
- 71. Rétegelt lemez
- 72. Rögzítő férc
- 73. Kétvízoros falfedés-horganyzott acél lemez
- 74. Sarokléc: 5/5 lucfenyő vagy 5/5 kőzetgyapot ék
- 80. Párazáró lemez
- 86. Mechanikai rögzítés



LAPOSTETŐ EGYHÉJÚ HIDEGTETŐNÉL
 attika
M= 1:10

Azonosító:
CS 18
 2014-9