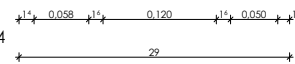
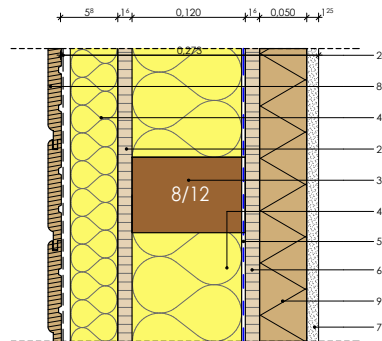
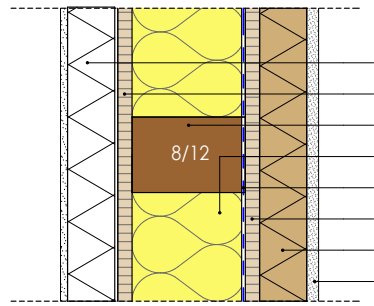
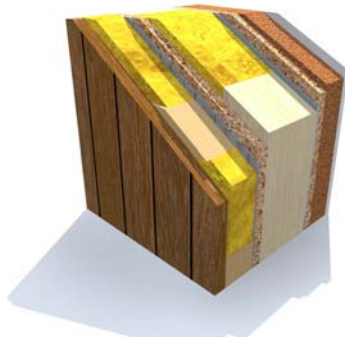
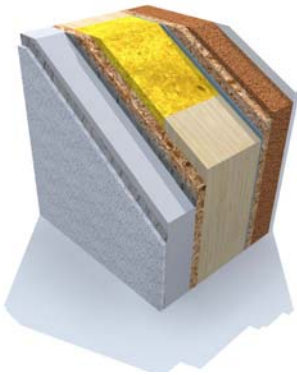


MEGA külső teherhordó fal



1. EPS alapú Teljes Hőszigetelő Rendszer Sto-Therm Vario
2. Nagyszilárdságú faforgács építőlemez P5-UniCHIP
3. KVH (Konstruktionsvollholz) műszáritott hosszoldott, gyalult, szerkezeti fa, C24
4. Ásványgyapot hőszigetelő filc (pl.ISOVER MULTI-KOMFORT Passzív Ház filc)
5. Páraazáró réteg-Aristop VAP-LDPE
6. Nagyszilárdságú faforgács építőlemez P4, UniCHIP
7. Tűzgátló gipszkarton-Rigips
8. E profilú (Softline) lucfenyő burkolat
9. Farost lemez-GÜTEX-150 kg/m3, vagy fagyapot Heraklith-C
28. Páraáteresztő, szélzáró és vízzáró alátétfedés-ISOCELL Omega

A szerkezet teljesítményjellemzői



| JELLEMZŐ | JEL | MÉRTÉK-EGYSÉG | KÜLSŐ TELJES HŐSZIGETELŐ RENDSZERREL | | | KIEGÉSZÍTŐ HŐSZIGETELÉSSEL ÉS FABURKOLATTAL | | |
|---------------------------------------|----------------|--------------------|--------------------------------------|-----------------|-----------------|---------------------------------------------|--------|--------|
| | | | 5 cm | 8 cm | 12 cm | 5 cm | 8 cm | 12 cm |
| Magasság | h | cm | standard: 270; 290; max. 320-ig | | | | | |
| A falszerkezet vastagsága | V | cm | 27 ⁵ | 30 ⁵ | 34 ⁵ | 29 | 32 | 36 |
| TARTÓSZERKEZETI JELLEMZŐK | | | | | | | | |
| Legnagyobb tömeg | m | kg/m ² | | | | | | |
| Teherbírás | — | kN/fm | 19 | | | | | |
| Útésállóság | — | | ETAG 003-nak Megfelel | | | | | |
| ÉPÜLETFIZIKAI JELLEMZŐK | | | | | | | | |
| Hőátbocsátási tényező | U | W/m ² K | 0,26 | 0,22 | 0,19 | 0,26 | 0,22 | 0,19 |
| Hőtároló tömeg | C _w | kg/m ² | 23 | 23 | 23 | 23 | 23 | 23 |
| Hőcsillapítás | | h | 107,30 | 139,50 | 186,01 | 90,89 | 116,23 | 152,89 |
| Hőkésleltetés | | | 9,0 | 9,6 | 10,1 | 8,6 | 9,2 | 9,7 |
| ÉPÜLETAKUSZTIKAI JELLEMZŐK | | | | | | | | |
| Súlyozott laboratóriumi léghanggátlás | R _w | dB | ≥ 46 | | | ≥ 49 | | |
| TŰZVÉDELMI JELLEMZŐK | | | | | | | | |
| Tűzállósági határérték | — | — | REI 60 | | | | | |
| Tűzvédelmi osztály | — | — | B | | | | | |
| KÖRNYEZETVÉDELMI JELLEMZŐK | | | | | | | | |
| Veszélyes anyagok | — | — | formaldehid-osztálya E1 | | | | | |

0,18

NORM

MEGA

THERMO

THERMO-MEGA

ULTRA-MEGA

PASSIV

ARCHE NOVA