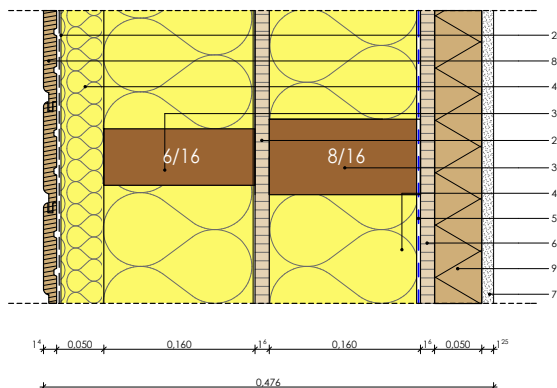
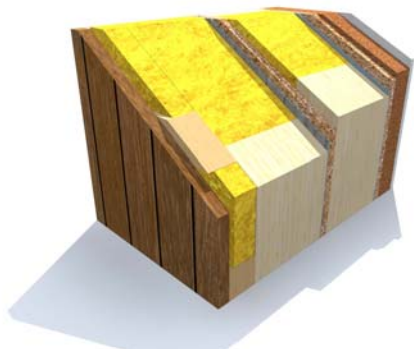
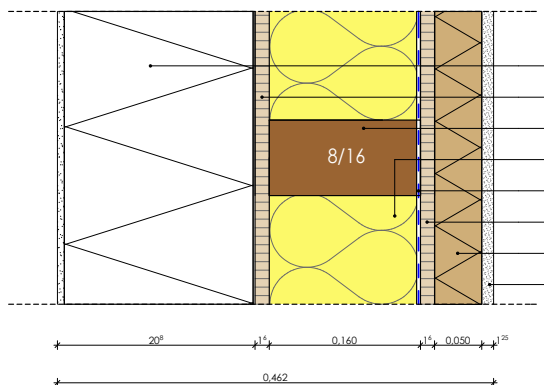
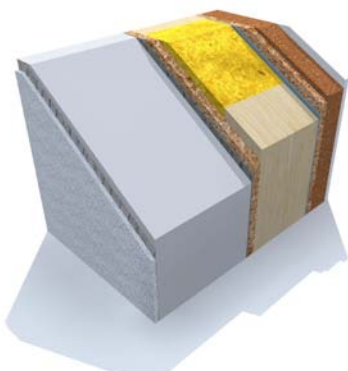


# PASSIV külső teherhordó fal



1. EPS alapú Teljes Hőszigetelő Rendszer Sto-Therm Vario
2. Nagyszilárdságú faforgács építőlemez P5-UniCHIP
3. KVH (Konstruktionsvollholz) műszáritott hosszoltodott, gyalult, szerkezeti fa, C24
4. Ásványgyapot hőszigetelő filc (pl.ISOVER MULTI-KOMFORT Passzív Ház filc)
5. Páraáteresztő réteg-Aristop VAP-LDPE
6. Nagyszilárdságú faforgács építőlemez P4, UniCHIP
7. Tűzgátló gipszkarton-Rigips
8. E profilú (Softline) lucfenyő burkolat
9. Farost lemez-GÜTEX-150 kg/m<sup>3</sup>, vagy fagyapot Heraklith-C
28. Páraáteresztő, szélzáró és vízzáró alátétfedés-ISOCELL Omega

## A szerkezet teljesítményjellemzői



JELLEMZŐ	JEL	MÉRTÉK-EGYSÉG	KÜLSŐ TELJES HŐSZIGETELŐ RENDSZERREL	KIEGÉSZÍTŐ HŐSZIGETELÉSSEL ÉS FABURKOLATTAL
			20 cm	20 cm
Magasság	h	cm	standard: 270; 290; max. 320-ig	
A falszerkezet vastagsága	V	cm	46	47 <sup>5</sup>
<b>TARTÓSZERKEZETI JELLEMZŐK</b>				
Legnagyobb tömeg	m	kg/m <sup>2</sup>		
Teherbírás	—	kN/fm	32	
Útésállóság	—		ETAG 003-nak Megfelel	
<b>ÉPÜLETFIZIKAI JELLEMZŐK</b>				
Hőátbocsátási tényező	U	W/m <sup>2</sup> K	0,13	0,15
Hőtároló tömeg	C <sub>w</sub>	kg/m <sup>2</sup>	23	23
Hőcsillapítás			411,93	248,19
Hőkésleltetés		h	10,7	9,7
<b>ÉPÜLETAKUSZTIKAI JELLEMZŐK</b>				
Súlyozott laboratóriumi léghanggátlás	R <sub>w</sub>	dB	≥ 47	≥ 51
<b>TŰZVÉDELMI JELLEMZŐK</b>				
Tűzállósági határérték	—	—	REI 60	
Tűzvédelmi osztály	—	—	B	
<b>KÖRNYEZETVÉDELMI JELLEMZŐK</b>				
Veszélyes anyagok	—	—	formaldehid-osztálya E1	

0,100

NORM

MEGA

THERMO

THERMO-MEGA

ULTRA-MEGA

PASSIV

ARCHE NOVA