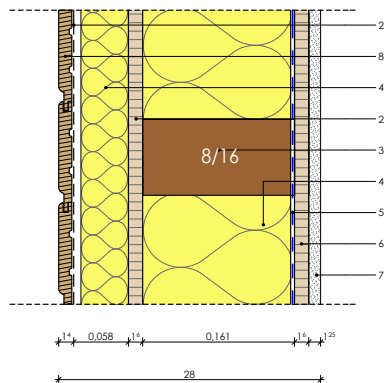
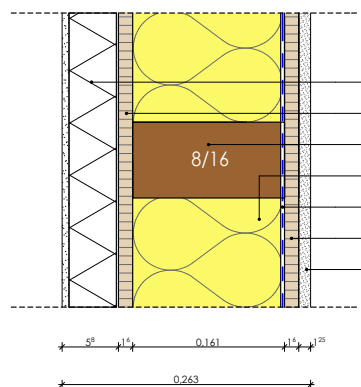
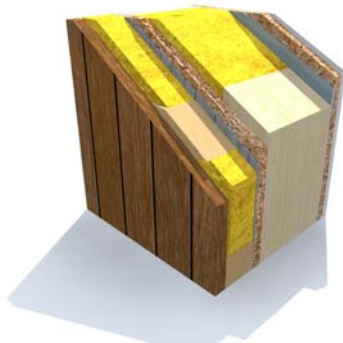
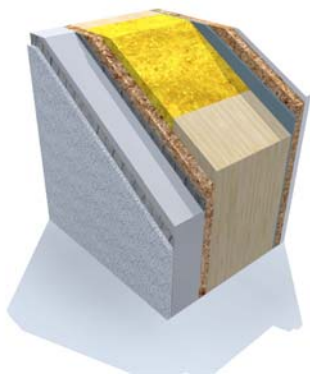


# THERMO külső teherhordó fal



1. EPS alapú Teljes Hőszigetelő Rendszer Sto-Therm Vario
2. Nagyszilárdságú faforgács építőlemez P5-UniCHIP
3. KVH (Konstruktionsvollholz) műszáritott hosszoldott, gyalult, szerkezeti fa, C24
4. Ásványgyapot hőszigetelő filc (pl.ISOVER MULTI-KOMFORT Passzív Ház filc)
5. Párazáró réteg-Aristop VAP-LDPE
6. Nagyszilárdságú faforgács építőlemez P4, UniCHIP
7. Tűzgátló gipszkarton-Rigips
8. E profilú (Soffline) lucfenyő burkolat
28. Páraáteresztő, szélzáró és vízzáró alátétfedés-ISOCELL Omega

NORM

MEGA

THERMO

THERMO-MEGA

ULTRA-MEGA

PASSIV

ARCHE NOVA

## A szerkezet teljesítményjellemzői



JELLEMZŐ	JEL	MÉRTÉK- EGYSÉG	KÜLSŐ TELJES HŐSZIGETELŐ RENDSZERREL				KIEGÉSZÍTŐ HŐSZIGETELÉssel ÉS FABURKOLATTAL			
			5 cm	8 cm	12 cm	16 cm	5 cm	8 cm	12 cm	16 cm
Magasság	h	cm	standard: 270; 290; max. 320-ig							
A falszerkezet vastagsága	V	cm	26 <sup>5</sup>	29 <sup>5</sup>	33 <sup>5</sup>	37 <sup>5</sup>	28	31	35	39
<b>TARTÓSZERKEZETI JELLEMZŐK</b>										
Legnagyobb tömeg	m	kg/m <sup>2</sup>								
Teherbírás	–	kN/fm	32							
Útésállóság	–		ETAG 003-nak Megfelel							
<b>ÉPÜLETFIZIKAI JELLEMZŐK</b>										
Hőátbocsátási tényező	U	W/m <sup>2</sup> K	0,41	0,34	0,28	0,24	0,42	0,35	0,28	0,24
Hőtároló tömeg	C <sub>w</sub>	kg/m <sup>2</sup>	41	41	41	41	41	41	41	41
Hőcsillapítás			31,63	41,85	56,04	70,68	27,20	35,19	46,35	57,91
Hőkésleltetés		h	5,0	5,5	5,9	6,2	4,6	5,0	5,4	5,8
<b>ÉPÜLETAKUSZTIKAI JELLEMZŐK</b>										
Súlyozott laboratóriumi léghanggátlás	R <sub>w</sub>	dB	≥ 44				≥ 50			
<b>TŰZVÉDELMI JELLEMZŐK</b>										
Tűzállósági határérték	–	–	REI 60							
Tűzvédelmi osztály	–	–	B							
<b>KÖRNYEZETVÉDELMI JELLEMZŐK</b>										
Veszélyes anyagok	–	–	formaldehid-osztálya E1							

0,196