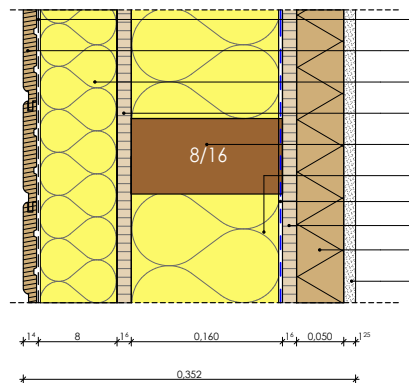
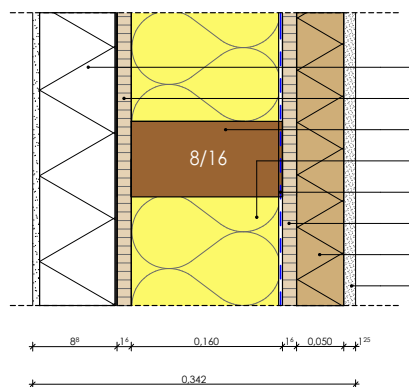
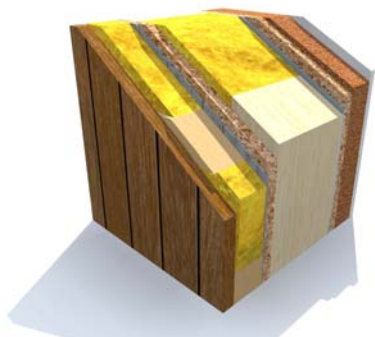
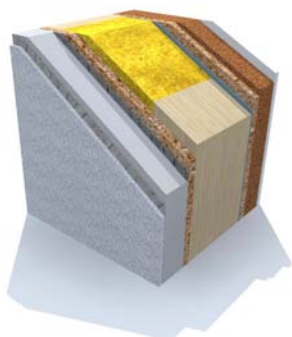


ULTRA-MEGA külső teherhordó fal



1. EPS alapú Teljes Hőszigetelő Rendszer Sto-Therm Vario
2. Nagyszilárdságú faforgács építőlemez P5-UniCHIP
3. KVH (Konstruktionsvollholz) műszáritott hosszoldott, gyalult, szerkezeti fa, C24
4. Ásványgyapot hőszigetelő filc (pl.ISOVER MULTI-KOMFORT Passzív Ház filc)
5. Párazáró réteg-Aristop VAP-LDPE
6. Nagyszilárdságú faforgács építőlemez P4, UniCHIP
7. Tűzgátló gipszkarton-Rigips
8. E profilú (Softline) lucfenyő burkolat
9. Farost lemez-GUTEX-150 kg/m3, vagy fagyapot Heraklith-C
28. Páraáteresztő, szélzáró és vízzáró alátétfedés-ISOCELL Omega

A szerkezet teljesítményjellemzői



JELLEMZŐ	JEL	MÉRTÉK-EGYSÉG	KÜLSŐ TELJES HŐSZIGETELŐ RENDSZERREL			KIEGÉSZÍTŐ HŐSZIGETELÉSSEL ÉS FABURKOLATTAL		
			8 cm	12 cm	16 cm	8 cm	12 cm	16 cm
Magasság	h	cm	standard: 270; 290; max. 320-ig					
A falszerkezet vastagsága	V	cm	34	38	42	35	39	43
TARTÓSZERKEZETI JELLEMZŐK								
Legnagyobb tömeg	m	kg/m ²						
Teherbírás	—	kN/fm	32					
Útésállóság	—		ETAG 003-nak Megfelel					
ÉPÜLETFIZIKAI JELLEMZŐK								
Hőátbocsátási tényező	U	W/m ² K	0,2	0,18	0,16	0,22	0,19	0,17
Hőtároló tömeg	C _w	kg/m ²	23	23	23	23	23	23
Hőcsillapítás			185,53	241,23	301,01	125,70	160,72	198,41
Hőkésleltetés		h	9,8	10,4	10,8	9,2	9,8	10,2
ÉPÜLETAKUSZTIKAI JELLEMZŐK								
Súlyozott laboratóriumi léghanggátlás	R _w	dB	≥ 47			≥ 52		
TŰZVÉDELMI JELLEMZŐK								
Tűzállósági határérték	—	—	REI 60					
Tűzvédelmi osztály	—	—	B					
KÖRNYEZETVÉDELMI JELLEMZŐK								
Veszélyes anyagok	—	—	formaldehid-osztálya E1					

0,140

NORM

MEGA

THERMO

THERMO-MEGA

ULTRA-MEGA

PASSIV

ARCHE NOVA