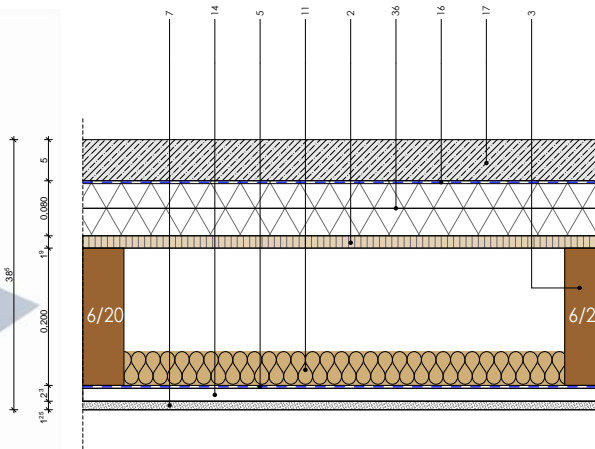
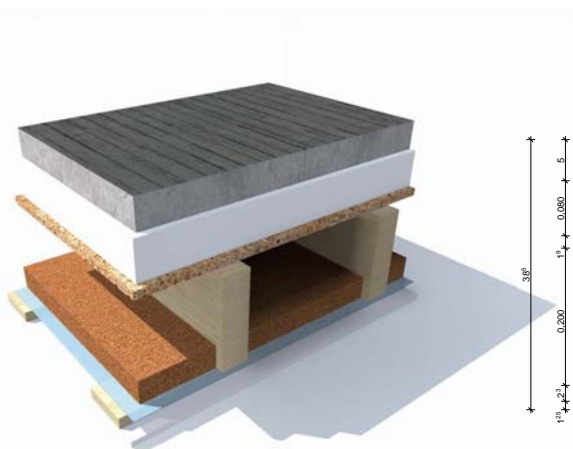


LAKÁSON BELÜLI közbelső födém vázfák között farost hőszigeteléssel



2. Nagyszilárdságú faforgács építőlemez P5-UniCHIP
3. KVH (Konstruktionsvollholz) műszárfott hosszoldott, gyalult, szerkezeti fa, C24
5. Párazáró réteg-Aristop VAP-LDPE
7. Tűzgátló gipszkarton-Rigips
11. Rugalmas hőszigetelő tábla természetes farostból
14. Ritkított deszkázat-lucfenyő, 23/100mm-40 cm-enként
16. Technológiai szigetelés-PE fólia
17. Úsztatott esztrich beton
36. 2x40mm terhelhető EPS (pl.AT-N 100)

A szerkezet teljesítményjellemzői

JELLEMZŐ	JEL	MÉRTÉK-EGYSÉG	
Vastagság (padlóburkolat nélkül)	h	cm	38 ⁵
Fesztávolság	f	cm	max. 6
TARTÓSZERKEZETI JELLEMZŐK			
Legnagyobb tömeg padlóburkolat nélkül	m	kg/m ²	
Teljesítmény: gerendák: 6/20 50 cm-ként		kN/fm	2,6
gerendák: 8/20 50 cm-ként			3,6
ÉPÜLETFIZIKAI JELLEMZŐK			
Hőátbocsátási tényező	U	W/m ² K	0,30
Hőtároló tömeg	C _w	kg/m ²	41/100
Hőcsillapítás			162,67
Hőkésleltetés		h	11,8
ÉPÜLETAKUSZTIKAI JELLEMZŐK			
Súlyozott laboratóriumi léghanggátlás	R _w	dB	≥ 55
Súlyozott laboratóriumi lépéshanggátlás	L _{n,w}	dB	≤ 70
TŰZVÉDELMI JELLEMZŐK			
Tűzállósági határérték	–	–	REI 30
Tűzvédelmi osztály	–	–	B
KÖRNYEZETVÉDELMI JELLEMZŐK			
Veszélyes anyagok	–	–	formaldehid-osztálya E1

0,26

NORM

MEGA

THERMO

THERMO-MEGA

ULTRA-MEGA

PASSIV

ARCHE NOVA