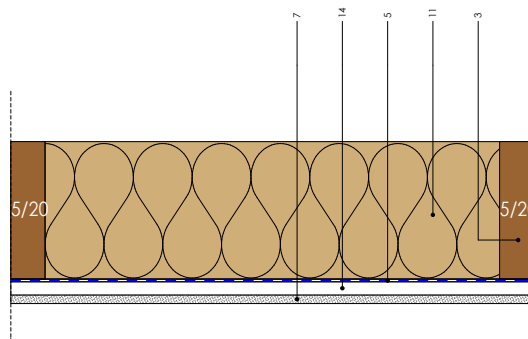
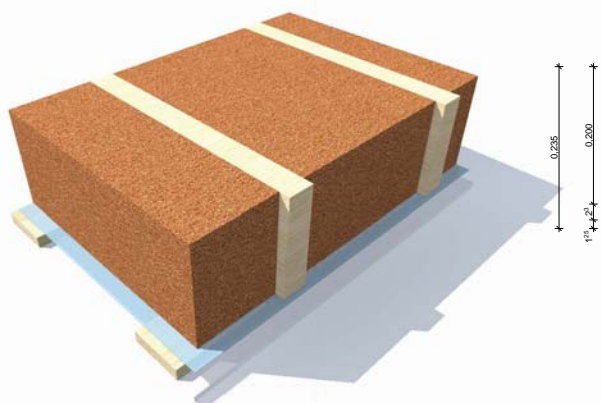


PADLÁSTÉR ALATTI földém vázfák között farost hőszigeteléssel



- 3. KVH (Konstruktionsvollholz) műszárított hosszoldott, gyalult, szerkezeti fa, C24
- 5. Párazáró réteg-Aristop VAP-LDPE
- 7. Tűzgátló gipszkarton-Rigips
- 11. Rugalmas hőszigetelő tábla természetes farostból
- 14. Ritkított deszkázat-lucfenyő, 23/100mm-40 cm-enként

A szerkezet teljesítményjellemzői

JELLEMZŐ	JEL	MÉRTÉK-EGYSÉG	
Vastagság (padlóburkolat nélkül)	h	cm	23 ⁵
Fesztávolság	f	cm	–
TARTÓSZERKEZETI JELLEMZŐK			
Legnagyobb tömeg padlóburkolat nélkül	m	kg/m ²	
Teherbírási:gerendák: 6/20 50 cm-ként			–
gerendák: 8/20 50 cm-ként	–	kN/fm	–
ÉPÜLETFIZIKAI JELLEMZŐK			
Hőátbocsátási tényező	U	W/m ² K	0,21
Hőtároló tömeg	C _w	kg/m ²	57
Hőcsillapítás			178,37
Hőkésleltetés		h	11,9
ÉPÜLETAKUSZTIKAI JELLEMZŐK			
Súlyozott laboratóriumi léghanggátlás	R _w	dB	≥ 49
Súlyozott laboratóriumi lépéshanggátlás	L _{n,w}	dB	–
TŰZVÉDELMI JELLEMZŐK			
Tűzállósági határérték	–	–	REI 30
Tűzvédelmi osztály	–	–	B
KÖRNYEZETVÉDELMI JELLEMZŐK			
Veszélyes anyagok	–	–	formaldehid-osztálya E1

0,19

NORM

MEGA

THERMO

THERMO-MEGA

ULTRA-MEGA

PASSIV

ARCHE NOVA