



TECHNOWATO

Kereskedőház Építőipari Kft

DURA LEVEL M

homokpolimer korongok, finom szintbeállításhoz

Tulajdonságok:

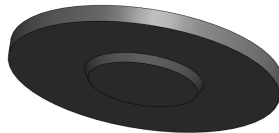
A műanyag szintező korongok szárított homok adalékanyagból és Poliolefin mátrixból készült műanyag kompozit alapelemek, melyek az alapanyag plasztifikálását követően préseléses technológiával vannak elkészítve. A termékek a szabályozott gyártás eredményként a beton aknaelemek és a kötőhabarcs szilárdságával megegyező szilárdsággal rendelkeznek, hogy így megfelelően ún. egyenszilárdságú rendszert lehessen belőlük építeni.

Alkalmazási terület:

A használati minta oltalommal is védett, - helyszínen összeállítható – szintező korongok az új közművek építésén túlmenően előnyösen alkalmazhatóak a már korábban létesített közművek megsüllyedt, illetve az útburkolat felújítása során újabb réteg felvitelével alacsonyabb szintre kerülő közműakna fedlapjainak, víznyelő rácsainak újbóli szintbeállítására is.

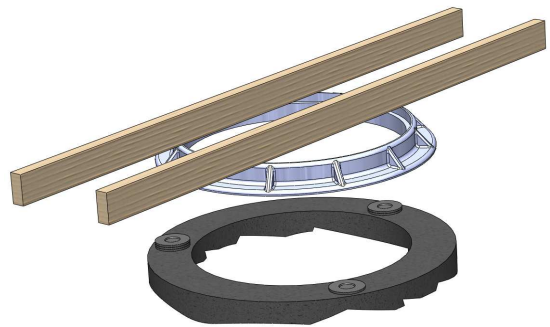
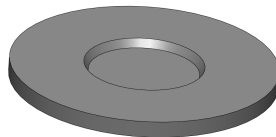
közbenső

egyik oldalon kifelé, másik oldalon befelé csappal



indító

egyik oldalon sima, másik oldalon befelé csappal



Felhasználás:

Száraz összeépítés:

Az beton szűkítő elem feletti nyaktagra 120°-os szögben három alátámasztási pontot építünk a szintező korongokból a következő lépések betartásával:

A nyaktagra elsőként az **indító**, egyik oldalán sima szintező korongokat helyezünk el, majd ezekre építkezünk tovább a **közbenső**, mindkét oldalán csapos szintező korongokkal. Ügyeljünk arra egy-egy alátámasztási ponton maximum 6 db elemből álló szintező korongot építsünk csak. Ha ennél több elemre lenne szükség, akkor az egész alapfelületet emeljük meg 10; 20; vagy 30 mm vastagságú magasító alapelemekkel.

A száraz összeépítés során a fedlapkeretnek az útburkolattal való illeszkedését lécekkel ellenőrizzük.

Amennyiben megfelelően sikerült beállítani a szintezőkorongokkal a fedlapkeretet az útburkolat síkjába, úgy a végleges összeépítés előtt óvatosan emeljük le a fedlapkeretet, majd emeljük ki a szintező korongokat az úttestre. Mindegyiket a saját elhelyezkedésének megfelelően tegyük ki, hogy a végső összeépítésnél pontosan az eredeti pozícióikba kerüljenek vissza.

Alapfelület előkészítése:

Az aknafedlap szintbehelyezése során a szűkítő feletti nyaktagról, mint alapfelületről a sérült, laza betonrészeket, a tapadást rontó port, olajat, zsírt és más szennyeződések el kell távolítani, és a tiszta alapfelületet matt-nedves állapotig előnedvesíteni.

Techno-Wato Kereskedőház Építőipari Kft.

1113. Budapest, Rófi u. 9-13., Telefon: 209-2490, Fax: 209-2489

Raktár: **Tököl – Airport Ipari Park**, Tel.: 06/24-489-204, 06-30-201-1305

E-mail: posta@technowato.hu, weboldal: www.technowato.hu



**MAGYAR
TERMÉK
MADE IN
HUNGARY**



TECHNOWATO

Kereskedőház Építőipari Kft

Frisshabarcs elkészítése:

A száraz-habarcsot kényszerkeverőgépben vagy fúrógépbe fogott kis fordulatszámú keverőszárral kell csomómentes frisshabarccsá keverni. A keverési idő kb. 2-3 perc, ezután az anyagot 5 percen belül be kell önteni az előkészített, bezsuzott hézagba.

Végső összeépítés:

Az előnedvesített alapfelületre visszahelyezzük az indító első szintező korongokat (szükség esetén a magasító alapelemeket), majd a frisshabarccsal feltöltjük az alapfelületen maradt réseket.

Ez után felépítjük úgy a korongokból álló bakokat, hogy csak a fedlapkeretet kelljen majd ezek tetejére helyezni. Ismételten feltöltjük a réseket frisshabarccsal, majd végül helyére ültetjük a fedlapkeretet.

A fedlapkeret illeszkedését az úttesthez még egyszer lécekkel ellenőrizzük.

Műszaki jellemzők:

Korong átmérő: 80 mm

Korong vastagság: 5 mm

Alapanyag jelölés: >PO-S35<

Adalékanyag szemcseméret: 0-1 mm

Mátrix-anyag: Poliolefin

Adalékanyag-Mátrix anyag súlyaránya: 35:65%

Termék nyomószilárdsága: 45 ±5 [N/mm²]

Tárolás:

Nem igényel különösebb védelmet, korlátlan ideig használható

Szállítás:

200 db-os kiserelésben papír dobozban (Az indító és közbenső szintező korongok külön-külön kerülnek kiserelésre.)

Rendelési jel:

Dura Level M homokpolimer korong indító

Dura Level M homokpolimer korong közbenső

Egészségügyi és biztonsági teendők:

A termék munkabiztonsági, környezetvédelmi és hulladékkezelési előírásait a Biztonsági Adatlap tartalmazza. Eszerint a csapos és csap nélküli szintező korongok nem minősülnek veszélyes termékeknek, és nem jelzésekötelesek.

A törött maradék darabokat nem szabad csatornába, élővízbe vagy a talajba helyezni, építési törmelékként kell kezelni.

Megjegyzés:

Ajánlásaink, melyeket vásárlóink, illetve felhasználóink támogatására adunk tapasztalatainkon, a tudomány és a gyakorlat legújabb eredményein alapulnak. Mégsem tekinthetők szerződéses jogalapnak, közttségnek. Minden esetben ajánlatos a felhasználandó termékmennyiséget és a beépítés módját a helyi viszonyokhoz illően megválasztani, esetleg próba összeállítást készíteni.

Techno-Wato Kereskedőház Építőipari Kft.

1113. Budapest, Rófi u. 9-13., Telefon: 209-2490, Fax: 209-2489

Raktár: **Tököl – Airport Ipari Park**, Tel.: 06/24-489-204, 06-30-201-1305

E-mail: posta@technowato.hu, weboldal: www.technowato.hu



**MAGYAR
TERMÉK**
MADE IN
HUNGARY