

---

**YTONG**



# HASZNÁLATI ÚTMUTATÓ

## **Xella - YTONG CAD**

*(ArchiCAD 15-22)*

---

## **Program- és könyvtárfejlesztés:**

### **ÉPTÁR Kft.**

1145 Budapest

Szugló utca 61-63. III. em. 9.

tel.: (1) 225-7355

fax: (1) 225-7356

információ: [info@eptar.hu](mailto:info@eptar.hu)

<http://www.eptar.hu>

### **Xella - YTONG CAD (ArchiCAD 15-22) használati útmutató**

A Xella - YTONG CAD (ArchiCAD 15-22) használati útmutató teljes körű kiadói és szerzői jogi védelem alatt áll (Copyright ©2006 Archi-data Kft.). A dokumentum egészének vagy részleteinek másolása, kivonatolása vagy más nyelvre fordítása a jogosult írásbeli engedélye nélkül tilos.

Második kiadás.

### **Xella - YTONG CAD (ArchiCAD 15-22) termékkönyvtár**

A Xella - YTONG CAD (ArchiCAD 15-22) program teljes körű szerzői jogi védelem alatt áll (Copyright ©2006 Archi-data Kft.). A program és a hozzá kapcsolódó GDL elemek módosítása vagy más nyelvre fordítása a jogosult írásbeli engedélye nélkül tilos.

### **Védjegyek:**

Az ArchiCAD® a Graphisoft® bejegyzett védjegye, a GDL a Graphisoft® védjegye.

---

# Tartalom

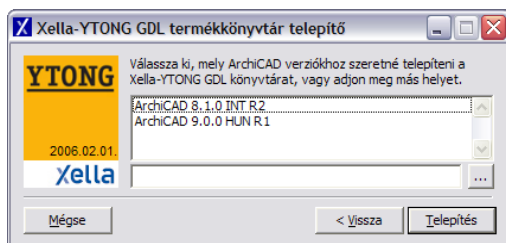
<b>1. fejezet: A program telepítése, indítása .....</b>	<b>4</b>
1.1 A Xella-YTONG CAD Termékkönyvtár telepítése .....	4
1.2 A Xella-YTONG CAD Termékkönyvtár betöltése .....	4
<b>2. fejezet: A termékkönyvtár használata .....</b>	<b>5</b>
2.1 A termékkönyvtár felépítése.....	5
2.2 Termékek elhelyezése a terven.....	6
2.3 Elemek grafikai módosítása .....	6
2.4 Födém- és tetőelemek vágása.....	7
<b>3. fejezet: Listázás .....</b>	<b>8</b>
3.1 Az YTONG termékek listázása .....	8
<b>4. fejezet: Technikai segítségnyújtás.....</b>	<b>10</b>
4.1 Technikai kérdések, hibabejelentés:.....	10

# 1. fejezet

## 1.1 A Xella-YTONG CAD Termékkönyvtár telepítése

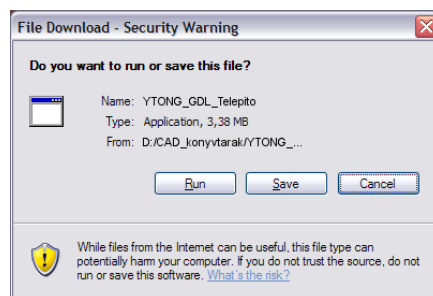
A CAD termékkönyvtárat az "YTONG\_GDL\_telepito.exe" fájl elindításával telepítheti gépére. Kattintson kétszer az fájlra.

A telepítés automatikusan elindul. Kövesse az utasításokat, adja meg a telepítés helyét és nyomja meg a tovább gombot.



A telepítés befejeztével a CAD termékkönyvtár a megadott ArchiCAD verzió könyvtárában "ÉPTÁR / Xella YTONG Termékkönyvtár" alatt található.

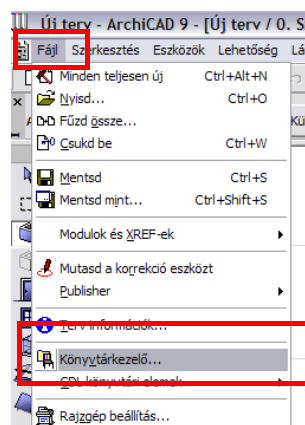
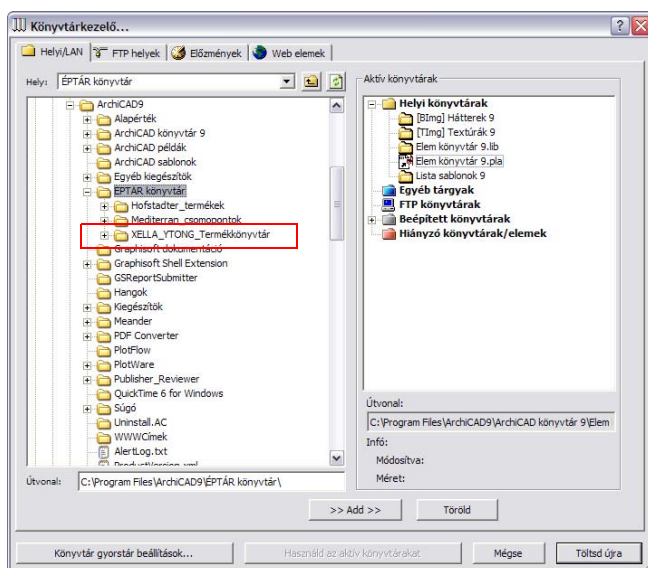
**Megjegyzés:** Egyes esetekben a Microsoft operációs rendszerek a telepítés indításakor figyelmeztetést adnak. Ebben az esetben kérjük nyomja meg a "futtatás" gombot.



## 1.2 A Termékkönyvtár betöltése



Az ArchiCAD indítása után a "Fájl" menüben a "Könyvtárkezelő" segítségével aktívá teheti a könyvtárat.

A könyvtárat az "ArchiCAD Könyvtár" mellett az "ÉPTÁR könyvtár"-ban találja meg vagy az Ön által megadott telepítési helyen.

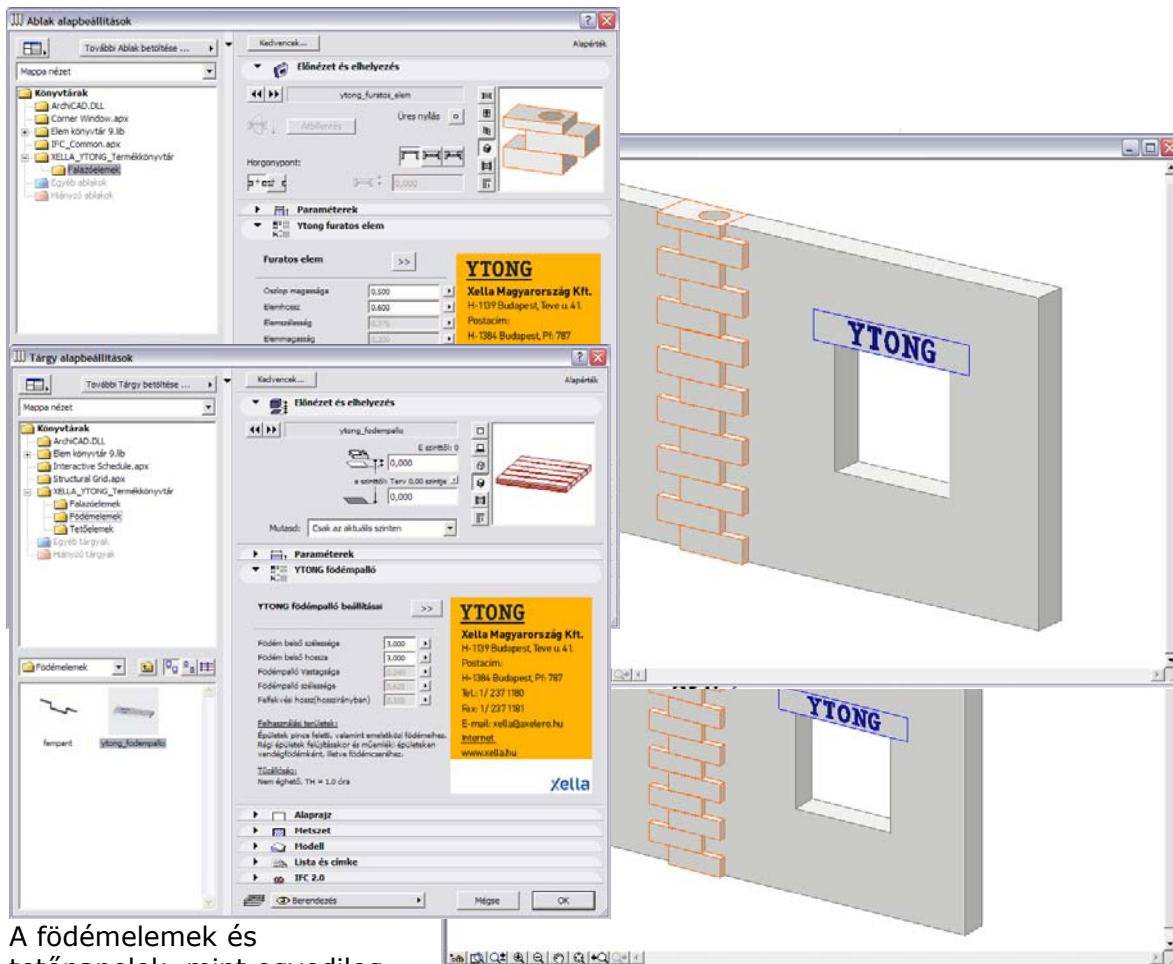


## 2. fejezet

### 2.1 A termékkönyvtár felépítése

A könyvtár betöltése után az YTONG építőelemeket a "tárgyak"  és "nyílászárók"  egységek alatt helyezkednek el.

A falazati elemek a nyílászárók (ablakok) közt találhatóak, mivel ezek az építőelemek a nyílászárókhoz hasonlóan a falhoz kötődnek egy téglalap alakot kívánakva annak tömegéből.



A födémek és tetőpanelek, mint egyedileg elhelyezhető építőelemeket a tárgyak könyvtárban találhatóak. Ezek az elemek a terv egyéb szerkezeteitől függetlenül helyezhetők be az épületmodellbe.

## 2.2 Termékek elhelyezése a terven

A beépíteni kívánt elem kiválasztása után állítsa annak általános paramétereit, melyet a felhasználói felületen tüntettünk fel.

Az egyes paraméterek változása a kis előnézeti ablakban szemmel követhető.

A kiválasztott elem paramétereinek meghatározásán túl, a felhasználói felületen beépítési és egyéb technológiai adatokat olvashat.

További, részletesebb termék-információért fordulhat a Xella Magyarország Kft.

munkatársaihoz a jobb oldalon található elérhetőségeken.

Az elem lehelyezéséhez kattintson az "OK" gombra.



be

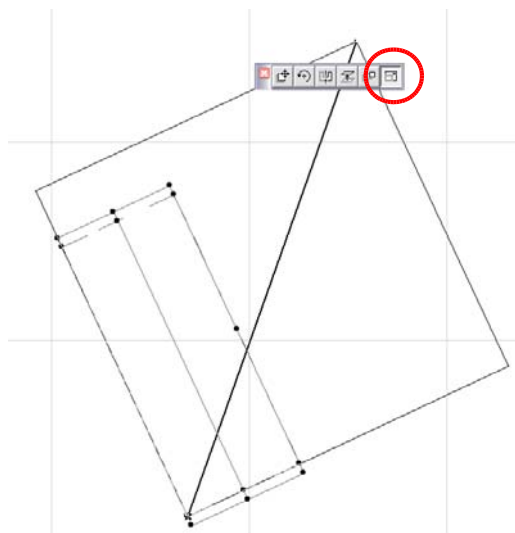
Az elemek elhelyezése az alaprajzon az ArchiCAD-ben szokásos módon történik. Födém és tetőpanel elemek esetén kattintson az alaprajzra, nyílások esetén jelöljön ki egy pontot a falon és adja meg a külső oldal irányát.

## 2.3 Elemek grafikai módosítása

Válassza ki a módosítani kívánt elemet az alaprajzon vagy a 3D nézetben.

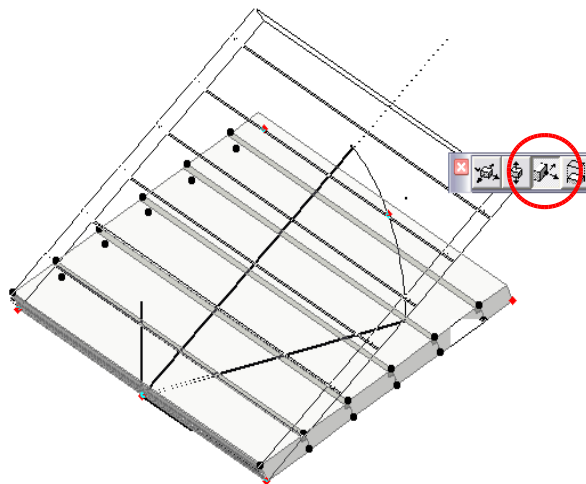
A módosításnak két módja lehetséges.

1. A befoglaló-test sarkainak (hosszúság, mélység, magasság értékeinek) módosítása:  
Erre a fekete, általános fogópontok nyújtanak lehetőséget ( áthidalóknál ez nem az elem szélén, hanem a lefedett nyílás széleinél található).  
A pontok mozgatásával grafikusán adhatók meg az elem befoglaló méretei.



## 2. A mozgatható fogópontok állítása:

A piros, rombusz alakú fogópontok segítségével egy-egy paraméter értékeit lehet az alaprajzon vagy a 3D ablakban grafikusan megadni. Ez a megoldás lehetővé teszi, hogy az elemek összeszerkesztése, térbeli elhelyezkedésének módosítása még könnyebbé váljon.

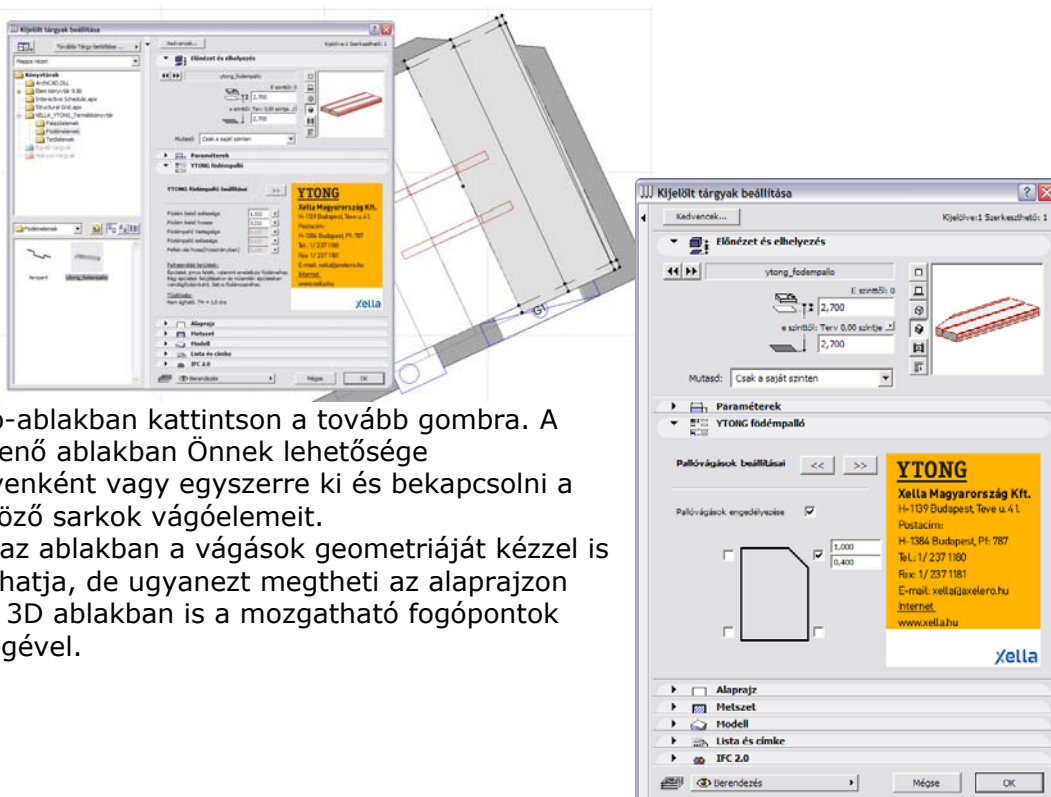


## 2.4 Födém- és tetőelemek vágása

A Födém és tetőpanelek a felhasználó által meghatározott téglalap alakú teret kitöltik. Az elemek a vágott paneleket és betonkitöltéseket automatikusan kezelik, azokat a listában (lásd 3. fejezet) megjelenítik.

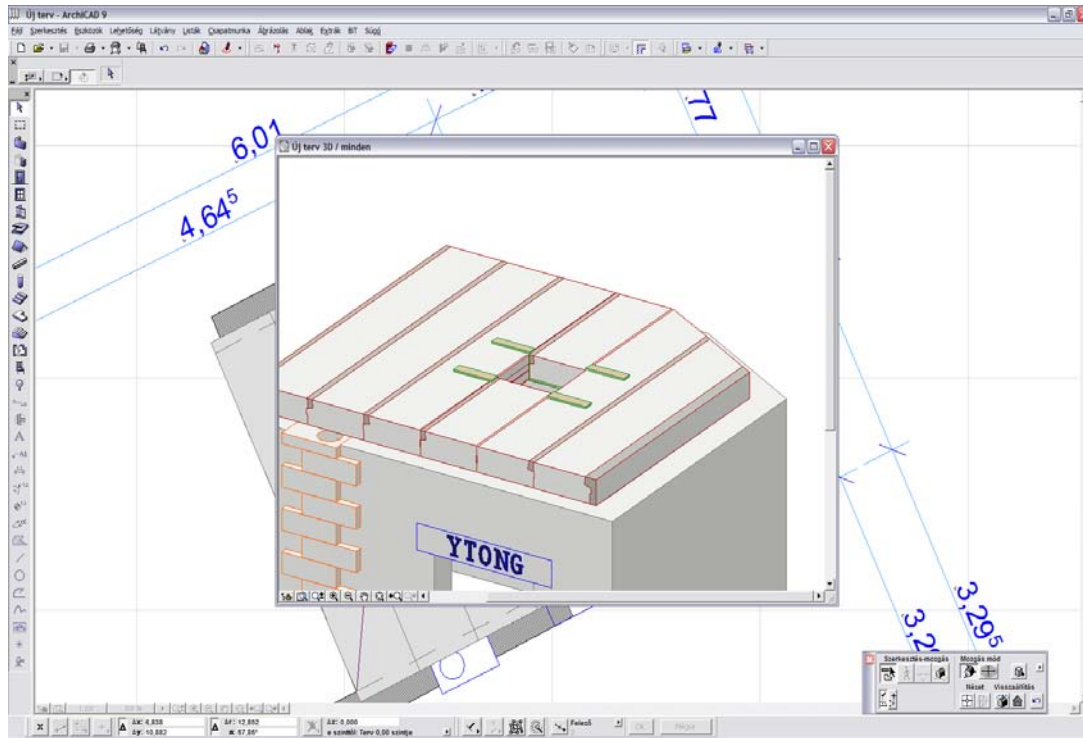
A nem téglalap alakú terek lefedéséhez azonban a panelek sarkainak levágására van szükség. Ebben segítenek az elemek felhasználói felületén bekapcsolható vágóélek.

Válassza ki a vágandó elemet, majd nyissa ki az elem beállító-ablakát.



beállító-ablakban kattintson a tovább gombra. A megjelenő ablakban Önnek lehetősége van egyenként vagy egyszerre ki és bekapcsolni a különböző sarkok vágóelemeit. Ebben az ablakban a vágások geometriáját kézzel is megadhatja, de ugyanezt megteheti az alaprajzon vagy a 3D ablakban is a mozgatható fogópontok segítségével.

Természetesen előfordulhat, hogy a vágóélek keresztezik egymást. Ezt a program természetesen automatikusan kezeli és a vágások révén létrejött rövidebb tető- illetve födémpanelek hosszát a vágások pozíciója alapján számítja.

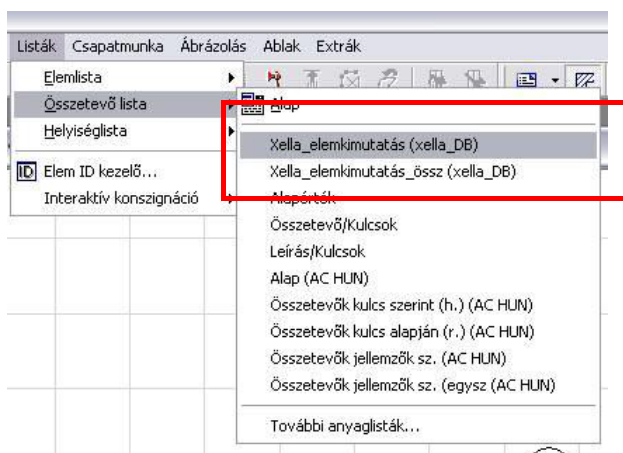


A födém- és tetőpanelek vágása alaprajzon és 3D modellen egyaránt megjelenik.

## 3. fejezet

### 3.1 Az YTONG termékek listázása

A lerakott elemekről részletes összetevőlista készíthető. Válassza ki a listázás menüpont alól az "Összetevő lista / Xella elemkimutatás" listázási módot.





Az ArchiCAD listamotor az azonos összetevőket csoportosítja és a kívánt szűrővel (kulcsok-, szintek-, zónák- szerint), csoportosítva listázza. A mellékelt két ábrán az alap listázási módot és a formázott Xella listát láthatja.

Összetevő neve	Összetevő mennyisége	Összetevő mértékegység neve
1   Kibetonozott sáv - 270,8 cm x 7,2 cm x 24,0 cm - (25cm a minimális elemszálesség)	1,000	db
1   Kibetonozott sáv - 546,3 cm x 18,7 cm x 20,0 cm - (25cm a minimális elemszálesség)	1,000	db
1   Ytong földémpalló - 130,8 cm x 62,5 cm x 24,0 cm	1,000	db
1   Ytong földémpalló - 151,9 cm x 62,5 cm x 24,0 cm	1,000	db
1   Ytong földémpalló - 306,2 cm x 62,5 cm x 24,0 cm	1,000	db
1   Ytong földémpalló - 341,1 cm x 62,5 cm x 24,0 cm	1,000	db
1   YTONG Furatos elem - 50,0cm x 37,5cm x 20,0cm	15,000	db
1   YTONG Furatos elem - 60,0cm x 37,5cm x 20,0cm	14,000	db
2   YTONG függesztő elem - 62,5cm x 10,0cm x 24,0cm	2,000	db
1   YTONG Pmá magas áthidaló - 149,0cm x 30,0cm x 24,9cm	1,000	db
3   YTONG Pvá válaszfal áthidaló - 130,0cm x 15,0cm x 20,0cm	3,000	db
1   Ytong tetőpalló - 546,3 cm x 60,0 cm x 20,0 cm	6,000	db
2   YTONG U zsaluelem - 60,0cm x 37,5cm x 20,0cm	4,000	db

Xella építőelemek kimutatása - szintenként	
Információs vonal: (1) 237-1180 - fax: (1) 237-1181 - <a href="http://www.xella.hu">http://www.xella.hu</a> - e-mail: <a href="mailto:xella@t-online.hu">xella@t-online.hu</a>	
Terv Neve:	2009.03.24.
Tervező:	
Megrendelő:	1. oldal

	menny.	egységár	összesen
<b>0. Szint</b>			
<b>Falazóelemek</b>			
PU 20/20 - 130,0 cm	3 db	Ft	Ft
Silka-HM 200 NF+GT	27 db	Ft	Ft
YTONG Furatos elem - 50,0cm x 30,0cm x 20,0cm	3 db	Ft	Ft
<b>Födémrendszerek</b>			
Kibetonozott sáv - 153,3 cm x 8,4 cm x 24,0 cm	1 db	Ft	Ft
Kibetonozott sáv - 204,3 cm x 1,5 cm x 24,0 cm	1 db	Ft	Ft
Kibetonozott sáv - 486,8 cm x 7,8 cm x 24,0 cm	1 db	Ft	Ft
Ytong földémpalló - 214,4 cm x 60,0 cm x 24,0 cm	1 db	Ft	Ft
Ytong földémpalló - 255,7 cm x 60,0 cm x 24,0 cm	1 db	Ft	Ft
Ytong földémpalló - 275,6 cm x 60,0 cm x 24,0 cm	1 db	Ft	Ft
Ytong földémpalló - 305,6 cm x 60,0 cm x 24,0 cm	2 db	Ft	Ft
Ytong földémpalló - 320,0 cm x 60,0 cm x 24,0 cm	4 db	Ft	Ft
Ytong földémpalló - 486,8 cm x 60,0 cm x 24,0 cm	9 db	Ft	Ft
YTONG függesztő elem - 62,5cm x 10,0cm x 24,0cm	1 db	Ft	Ft
<b>Tetőfedő anyagok</b>			
YTONG Multipor (60 mm)	38 db	Ft	Ft
<b>0. Szint összesen:</b>			<b>Ft</b>
<b>1. Szint</b>			
<b>Tetőszerkezetek</b>			
Ytong tetőpalló - 500,0 cm x 29,5 cm x 20,0 cm	1 db	Ft	Ft
Ytong tetőpalló - 500,0 cm x 60,0 cm x 20,0 cm	5 db	Ft	Ft
<b>1. Szint összesen:</b>			<b>Ft</b>
<b>MINDÖSSZESEN:</b>			<b>Ft</b>

**Megjegyzés:**

A listában szereplő mennyiségeket ellenőrizze, a tervezésből adódó hibás mennyiségekért anyagi felelősséget nem vállalunk. A listában szereplő mennyiségek tájékoztató jellegűek, a megrendelésnél csak egész raklapra kerekített mennyiségeket tudunk figyelembe venni.

**silka**

**YTONG**

---

## 4. fejezet

### 4.1 Technikai kérdések, hibabejelentés:

Amennyiben bármilyen hibát talál az alkalmazás felhasználása közben vagy kérdése van az alkalmazással kapcsolatban, forduljon hozzánk bizalommal a következő e-mail címen:

[info@eptar.hu](mailto:info@eptar.hu)

Budapest, 2009 március 20.